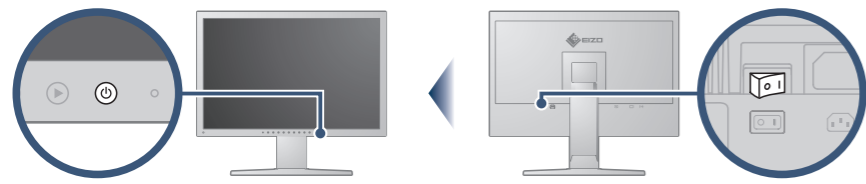


مهم  
يرجى قراءة الاحتياطات ودليل الإعداد هذا ودليل المستخدم المُخزن في القرص المضغوط بعناية لاستيعاب الاستخدام الآمن والفعال. يرجى الاحتفاظ بهذا الدليل للاستخدام كمرجع مستقبلاً.

# FlexScan® EV2411W/S2402W

شاشة LCD ملونة  
دليل الإعداد



**1** **2** **3** **4** **5** **6** **7**

ScreenManager®  
<Language>

ScreenManager®  
<Language>

Language  
 English    Deutsch  
 Français    Español  
 Italiano    Svenska  
 简体中文    繁體中文  
 日本語

Language  
 English    Deutsch  
 Français    Español  
 Italiano    Svenska  
 简体中文    繁體中文  
 日本語

ScreenManager®  
<Exit>

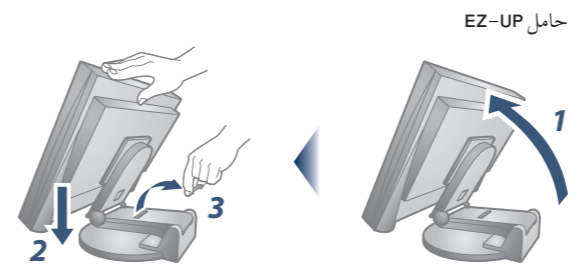
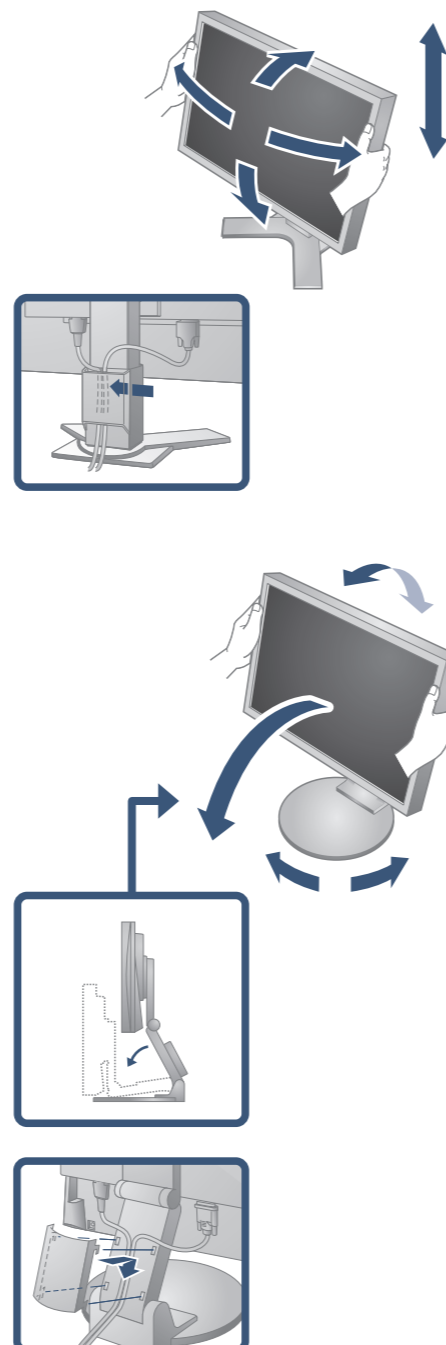
ScreenManager®  
<Language>

Language  
 English    Deutsch  
 Français    Español  
 Italiano    Svenska  
 简体中文    繁體中文  
 日本語

Language  
 English    Deutsch  
 Français    Español  
 Italiano    Svenska  
 简体中文    繁體中文  
 日本語

EIZO LCD Utility Disk

يشتمل قرص EIZO LCD Utility على معلومات مفصلة.



DVI

D-Sub

FD-C39

MD-C87

اتصال رقمي

أو

اتصال تناظري

خرج الصوت

الشاشة

سلك الطاقة

FD-C39  
كابل إشارة رقمية

MD-C87  
كابل إشارة تناظرية

كابل قابس صغير استريو

Setup Guide (دليل التثبيت)

PRECAUTIONS (احتياطات)

EIZO LCD Utility Disk

معلومات عن إعادة التدوير

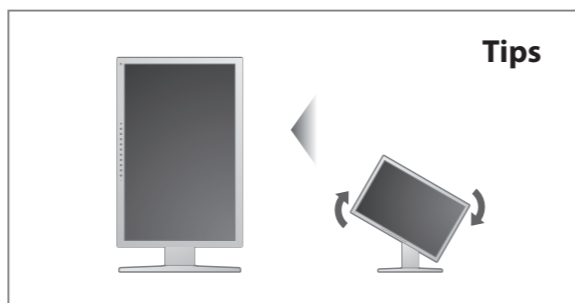
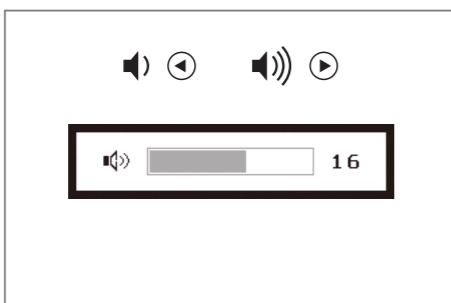
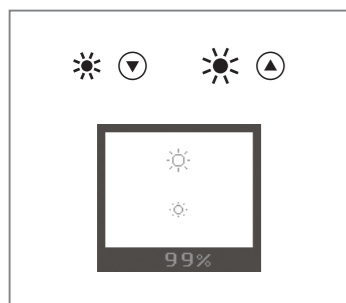
LIMITED WARRANTY (ضمان محدود)

حامل الكابل EZ-UP حامل\*

براغي تثبيت  
\*غير مضمنة مع حامل الارتفاع القابل للضبط

## مشكلة عدم وجود صورة

في حالة عدم عرض أي صورة على الشاشة حتى بعد تنفيذ إجراء الإصلاح التالي، اتصل بالوكيل المحلي.



### Hinweise zur Auswahl des richtigen Schwenkarms für Ihren Monitor

Dieser Monitor ist für Bildschirmarbeitsplätze vorgesehen. Wenn nicht der zum Standardzubehör gehörige Schwenkarm verwendet wird, muss statt dessen ein geeigneter anderer Schwenkarm installiert werden. Bei der Auswahl des Schwenkarms sind die nachstehenden Hinweise zu berücksichtigen:

Der Standfuß muß den nachfolgenden Anforderungen entsprechen:

- Der Standfuß muß eine ausreichende mechanische Stabilität zur Aufnahme des Gewichtes vom Bildschirmgerät und des spezifizierten Zubehörs besitzen. Das Gewicht des Bildschirmgerätes und des Zubehörs sind in der zugehörenden Bedienungsanleitung angegeben.
- Die Befestigung des Standfußes muß derart erfolgen, daß die oberste Zeile der Bildschirmanzeige nicht höher als die Augenhöhe eines Benutzers in sitzender Position ist.
- Im Fall eines stehenden Benutzers muß die Befestigung des Bildschirmgerätes derart erfolgen, daß die Höhe der Bildschirmmitte über dem Boden zwischen 135 – 150 cm beträgt.
- Der Standfuß muß die Möglichkeit zur Neigung des Bildschirmgerätes besitzen (max. vorwärts: 5°, min. nach hinten ≥ 5°).
- Der Standfuß muß die Möglichkeit zur Drehung des Bildschirmgerätes besitzen (max. ±180°). Der maximale Kraftaufwand dafür muß weniger als 100 N betragen.
- Der Standfuß muß in der Stellung verharren, in die er manuell bewegt wurde.
- Der Glanzgrad des Standfußes muß weniger als 20 Glanzeinheiten betragen (seidenmatt).
- Der Standfuß mit Bildschirmgerät muß bei einer Neigung von bis zu 10° aus der normalen aufrechten Position kippsicher sein.

### Hinweis zur Ergonomie :

Dieser Monitor erfüllt die Anforderungen an die Ergonomie nach EK1-ITB2000 mit dem Videosignal, 1920 x 1200 Digital Eingang und mindestens 60,0 Hz Bildwiederholffrequenz, non interlaced. Weiterhin wird aus ergonomischen Gründen empfohlen, die Grundfarbe Blau nicht auf dunklem Untergrund zu verwenden (schlechte Erkennbarkeit, Augenbelastung bei zu geringem Zeichenkontrast.)  
Übermäßiger Schalldruck von Ohrhörern bzw. Kopfhörern kann einen Hörverlust bewirken. Eine Einstellung des Equalizers auf Maximalwerte erhöht die Ausgangsspannung am Ohrhörer- bzw. Kopfhörerausgang und damit auch den Schalldruckpegel.

„Maschinenlärminformations-Verordnung 3. GPSGV:  
Der höchste Schalldruckpegel beträgt 70 dB(A) oder weniger gemäß EN ISO 7779“

[Begrenzung des maximalen Schalldruckpegels am Ohr]  
Bildschirmgeräte: Größte Ausgangsspannung 150 mV

### EIZO NANA O CORPORATION

153 Shimokashiwano, Hakusan, Ishikawa 924-8566 Japan  
Phone: +81 76 277 6792 Fax: +81 76 277 6793

### EIZO NANA O TECHNOLOGIES INC.

5710 Warland Drive, Cypress, CA 90630, U.S.A.  
Phone: +1 562 431 5011 Fax: +1 562 431 4811

### EIZO EUROPE AB

Lovangsvagen 14 194 61, Upplands Väsby, Sweden  
Phone: +46 8 594 105 00 Fax: +46 8 590 91 575

### EIZO NANA O AG

Moosacherstrasse 6, Au CH - 8820 Wädenswil, Switzerland  
Phone: +41-0-44 782 24 40 Fax: +41-0-44 782 24 50

### Avnet Technology Solutions GmbH

Lötscher Weg 66, D-41334 Nettetal, Germany  
Phone: +49 2153 733-400 Fax: +49 2153 733-483

1st Edition-August, 2008

03V22513A1  
(U.M-SUEV2411W)

http://www.eizo.com

مشاكل	السبب المحتمل والعلاج
لا يضيء مؤشر الطاقة.	<ul style="list-style-type: none"> <li>تحقق من توصيل كابل الطاقة بشكل صحيح. إذا استمرت المشكلة، أوقف تشغيل الشاشة ثم أعد تشغيلها مرة أخرى بعد عدة دقائق.</li> <li>أدر مفتاح الطاقة الرئيسي على وضع التشغيل.</li> <li>اضغط على </li> </ul>
لا توجد صورة	<ul style="list-style-type: none"> <li>قم بتعيين كل قيمة ضبط في [Brightness] (السطوع) أو [Contrast] (التباين) أو [Gain] (الاكتساب) إلى مستوى أعلى.</li> <li>عند استخدام كابل DVI طويل، اضبط مستوى دخل DVI باستخدام [DVI Input Level] (مستوى دخل DVI).</li> </ul>
يضيء مؤشر الطاقة باللون البرتقالي.	<ul style="list-style-type: none"> <li>قم بتحويل إشارة الدخل باستخدام .</li> <li>شغل الماوس أو لوحة المفاتيح.</li> <li>تحقق من تشغيل الكمبيوتر.</li> </ul>
تظهر هذه الرسالة في حالة عدم وجود إشارة دخل.	<ul style="list-style-type: none"> <li>قد تظهر الرسالة المعروضة على اليسار، وذلك لأن بعض أجهزة الكمبيوتر لا تُخرج الإشارة مباشرة بعد تشغيل الطاقة.</li> <li>تحقق من تشغيل الكمبيوتر.</li> <li>تحقق من توصيل كابل الإشارة بشكل صحيح.</li> <li>قم بتحويل إشارة الدخل باستخدام .</li> <li>عند استخدام كابل DVI طويل، اضبط مستوى دخل DVI باستخدام [DVI Input Level] (مستوى دخل DVI).</li> </ul>
تظهر الرسالة الموضحة أدناه. تظهر هذه الرسالة عند عدم إدخال الإشارة بشكل صحيح حتى عندما تعمل الشاشة بشكل صحيح.	<p>في دخل الإشارة التناظرية</p> <div style="border: 2px solid black; padding: 5px; text-align: center;"> <p><b>Signal Check</b></p> <p><b>D-SUB</b></p> <p><b>No Signal</b></p> </div> <p>في دخل الإشارة الرقمية</p> <div style="border: 2px solid black; padding: 5px; text-align: center;"> <p><b>Signal Check</b></p> <p><b>DVI</b></p> <p><b>No Signal</b></p> </div>
توضح الرسالة أن إشارة الدخل خارج نطاق التردد المحدد. (يتم عرض تردد الإشارة هذا باللون الأحمر).	<p>مثال:</p> <div style="border: 2px solid black; padding: 5px; text-align: center;"> <p><b>Signal Error</b></p> <p><b>DVI Digital</b></p> <p><b>fD: 162.8MHz</b></p> <p><b>fH: 75.4kHz</b></p> <p><b>fV: 60.4Hz</b></p> </div>