

Οδηγός εγκατάστασης ColorEdge® CS2730

Οθόνη LCD με διαχείριση χρωμάτων

Σημαντικό

Διαβάστε προσεκτικά τις ΠΡΟΦΥΛΑΞΕΙΣ, αυτόν τον Οδηγό εγκατάστασης και το Εγχειρίδιο χρήστη που είναι στο CD-ROM για να εξοικειωθείτε με την ασφαλή και αποτελεσματική χρήση του προϊόντος. Φυλάξτε αυτόν τον οδηγό για μελλοντική αναφορά.













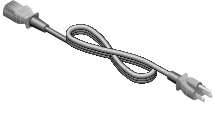
Για τις τελευταίες πληροφορίες σχετικά με το προϊόν, συμπεριλαμβανομένου του Εγχειριδίου χρήστη, ανατρέξτε στην τοποθεσία μας Web.

<http://www.eizoglobal.com>



Copyright© 2016 EIZO Corporation All rights reserved.

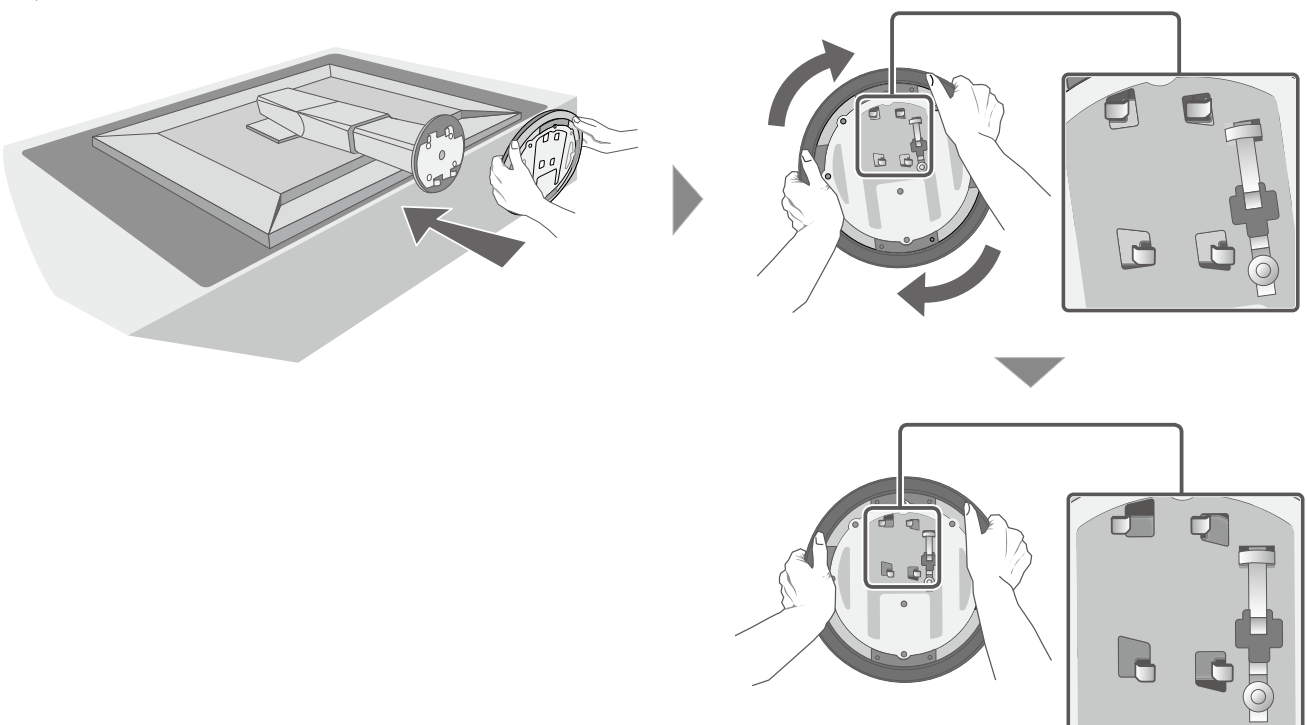
1. Περιεχόμενα συσκευασίας

 <ul style="list-style-type: none">• Οθόνη	 <ul style="list-style-type: none">• Setup Guide (Οδηγός εγκατάστασης)	 <ul style="list-style-type: none">• PRECAUTIONS (ΠΡΟΦΥΛΑΞΕΙΣ)
 <ul style="list-style-type: none">• Σφιγκτήρας καλωδίου	 <ul style="list-style-type: none">• EIZO LCD Utility Disk	 <ul style="list-style-type: none">• ColorNavigator Quick Reference (Σύντομος οδηγός ColorNavigator)
 <ul style="list-style-type: none">• Κάτω μέρος βάσης	 <ul style="list-style-type: none">• Assembly Manual (Εγχειρίδιο τοποθέτησης)	 <ul style="list-style-type: none">• Βίδες τοποθέτησης
 <ul style="list-style-type: none">• Καλώδιο DVI Dual Link DD200DL	 <ul style="list-style-type: none">• Καλώδιο DisplayPort PM200	
 <ul style="list-style-type: none">• Καλώδιο USB UU200SS (USB 3.0)	 <ul style="list-style-type: none">• Καλώδιο τροφοδοσίας	

2. Τοποθέτηση της βάσης



- Για περισσότερες λεπτομέρειες ανατρέξτε στο “Εγχειρίδιο τοποθέτησης”.

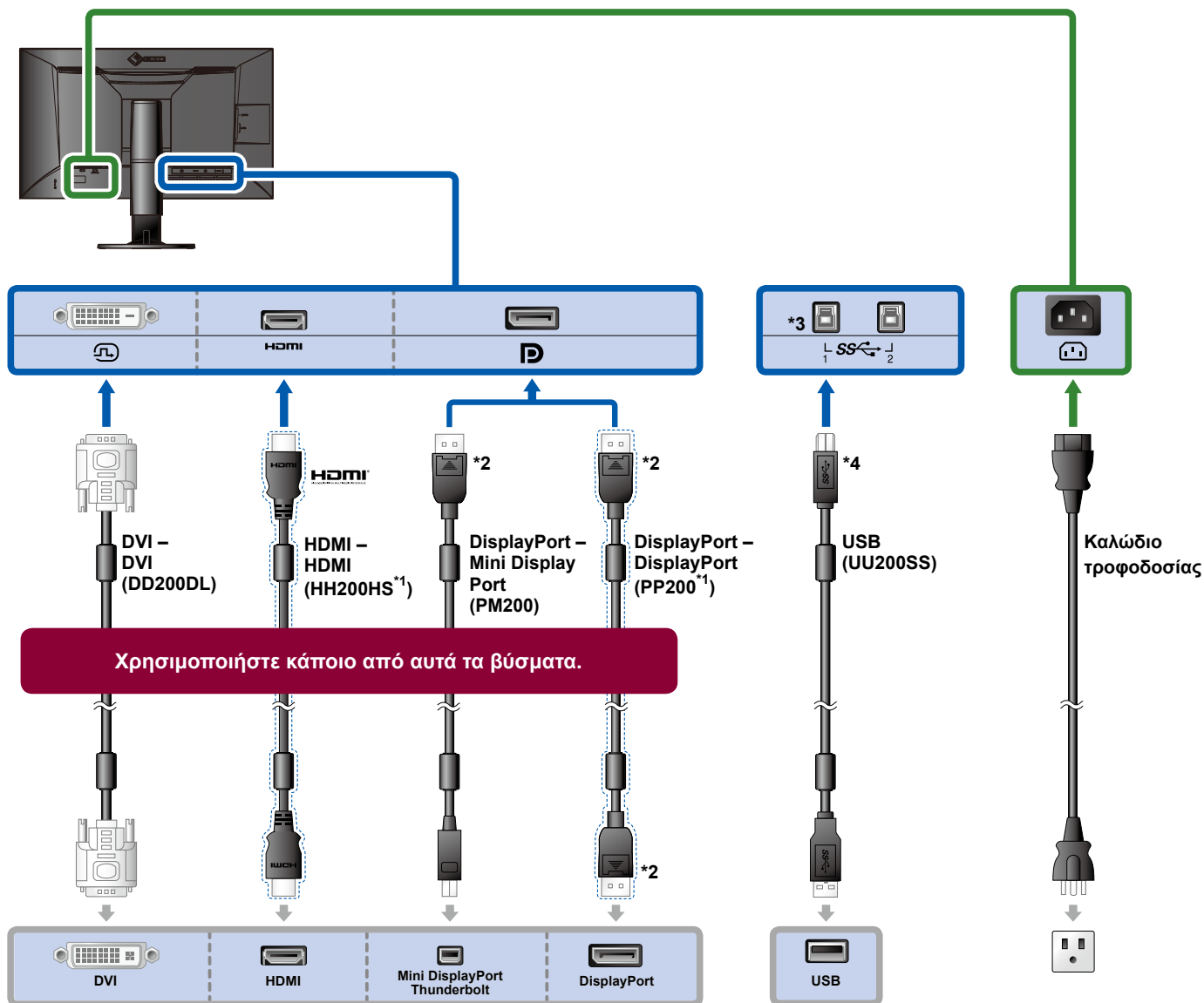


3. Συνδέσεις

1.

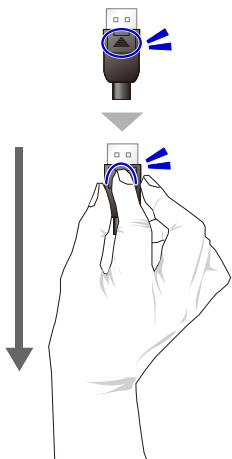
2.

3.



*1 προαιρετικό

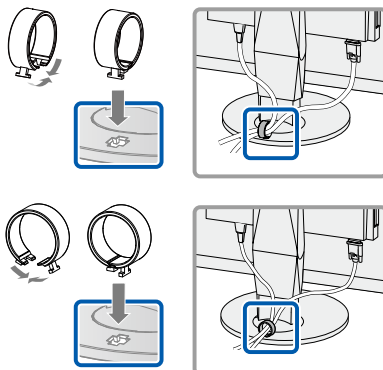
*2 Τρόπος αφαίρεσης



*3 Χρησιμοποιήστε τη θύρα 1. Η θύρα 2 USB εισόδου είναι απενεργοποιημένη από προεπιλογή. Για να αλλάξετε τις ρυθμίσεις ανατρέξτε στο Εγχειρίδιο χρήστη της οθόνης.

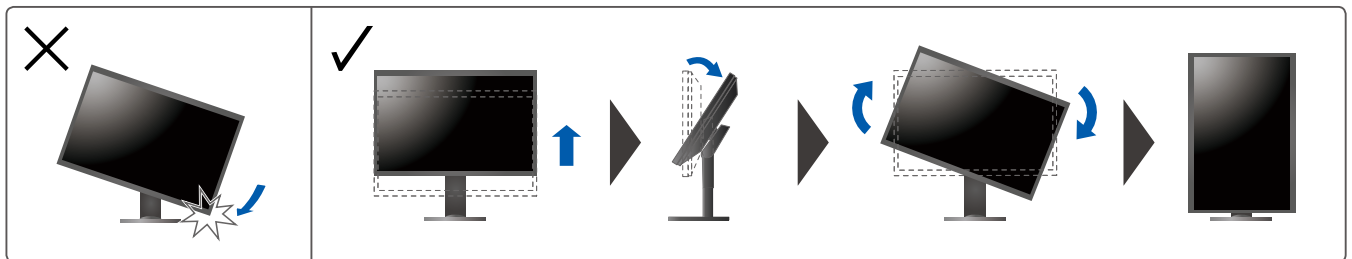
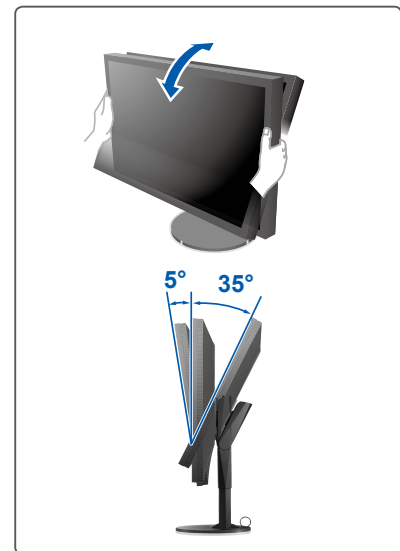
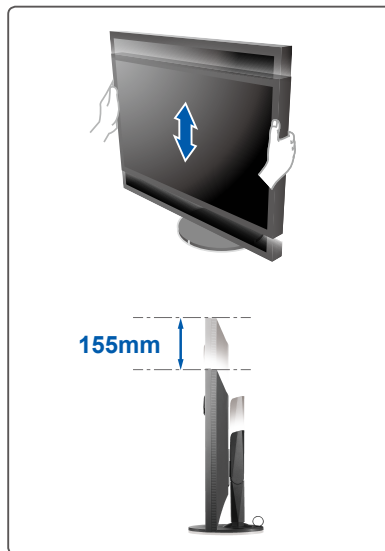
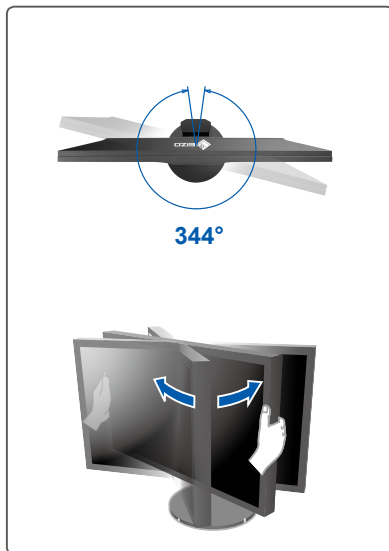
*4 Βεβαιώνετε πάντοτε ότι το καλώδιο αυτό είναι συνδεδεμένο όταν χρησιμοποιείτε το ColorNavigator 6 ή το Quick Color Match.

4.



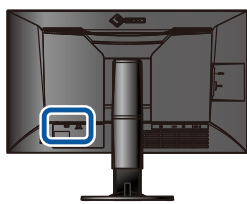
Η χρήση του εξαρτήματος συγκράτησης καλωδίων στην πίσω πλευρά της βάσης εξασφαλίζει την τακτοποίηση των καλωδίων.

4. Ρύθμιση γωνίας και ύψους

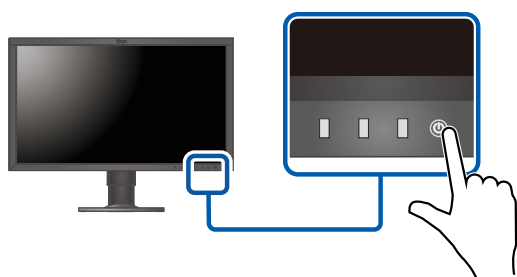


5. Ενδείξεις οθόνης

1. Γενικός διακόπτης τροφοδοσίας



2. Διακόπτης τροφοδοσίας

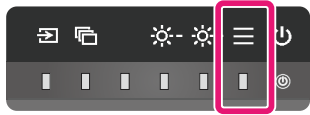
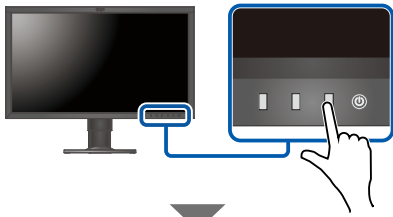


3. Συνιστώμενη ανάλυση

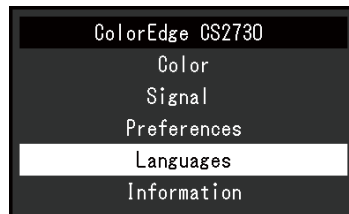
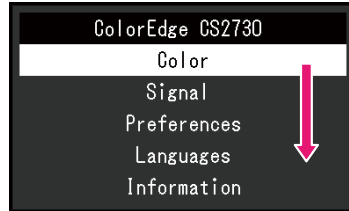
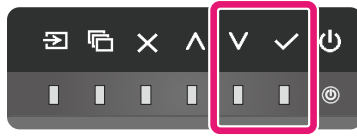


6. Γλώσσα

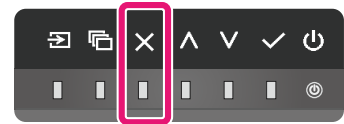
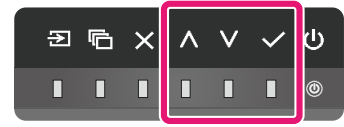
1.



2.



3.




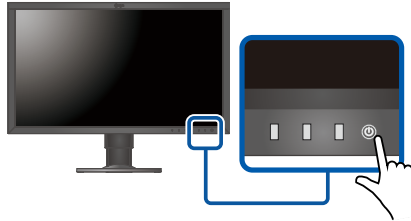
ColorNavigator

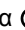


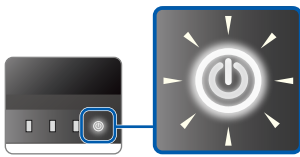
- Για τις οδηγίες χρήσης ανατρέξτε στο “Σύντομο οδηγό” και στο Εγχειρίδιο χρήστη ColorNavigator (που είναι στο CD-ROM).


Πρόβλημα “Καθόλου εικόνα”

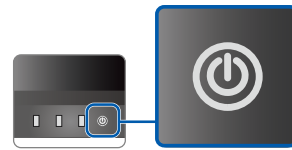
Αγγίξτε το  στην οθόνη για να ενεργοποιήσετε την τροφοδοσία.



Η λυχνία  ανάβει με λευκό χρώμα.



Η λυχνία  δεν ανάβει.




Ενεργοποιήστε την τροφοδοσία της οθόνης.

- Ανοίξτε σωστά το γενικό διακόπτη τροφοδοσίας στην πίσω πλευρά της οθόνης.
- Βεβαιωθείτε ότι το καλώδιο τροφοδοσίας έχει εισαχθεί σωστά.

Στην οθόνη εμφανίζεται ένα μήνυμα.



Εισαγάγετε ένα σήμα.

- Αγγίξτε το  για να γίνει μετάβαση στην είσοδο στην οποία είναι συνδεδεμένο το καλώδιο σήματος.*1
- Βεβαιωθείτε ότι το καλώδιο σήματος είναι συνδεδεμένο σωστά.
- Το PC μπορεί να βρίσκεται στην κατάσταση αναμονής. Μετακινήστε το ποντίκι ή πατήστε κάποιο πλήκτρο στο πληκτρολόγιο.
- Βεβαιωθείτε ότι το PC είναι αναμμένο.

Αν τα βήματα που προαναφέρθηκαν δεν επιλύσουν το πρόβλημα, επιχειρήστε επανεκκίνηση του PC.

- Ανοίξτε σωστά το γενικό διακόπτη τροφοδοσίας στην πίσω πλευρά της οθόνης.
- Εκτελέστε επανεκκίνηση του PC.

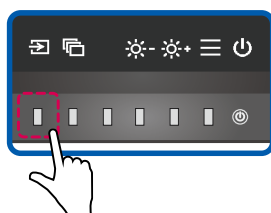
Στην οθόνη εμφανίζεται ένα μήνυμα.



Δεν εισέρχεται το σωστό σήμα από το PC.

- Εκτελέστε επανεκκίνηση του PC.
- Ίσως να μην λειτουργεί σωστά το πρόγραμμα οδήγησης γραφικών στο PC. Για περισσότερες λεπτομέρειες επικοινωνήστε με τον αντιπρόσωπο ή τον κατασκευαστή του υπολογιστή.

*1



Δεν εμφανίζεται μήνυμα στην οθόνη.

- Αυξήστε την τιμή “Brightness” (Φωτεινότητα).^{*2}
- Εκτελέστε επανεκκίνηση του PC.

*2

