

# Installasjonsveiledning

# ColorEdge® CS2420














Color Management LCD-skjerm

## Viktig

Les nøye igjennom FORHOLDSREGLER, denne installasjonsveiledningen og brukerhåndboken som du finner på CD-platen, for å gjøre deg kjent med en sikker og effektiv bruk. Ta vare på denne veiledningen for framtidig referanse.



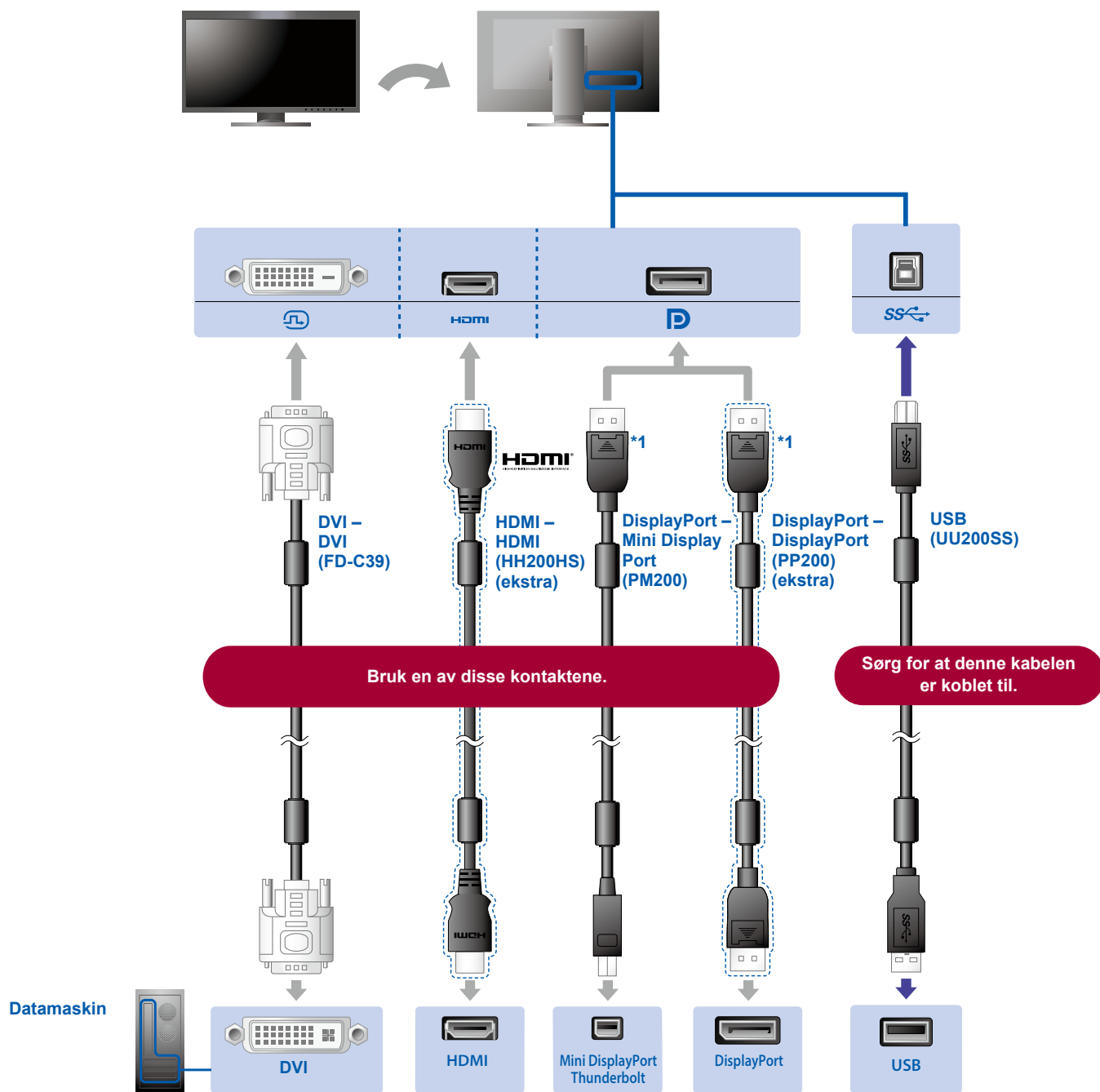
## 1 Pakke


	• Skjerm		• Setup Guide (Installasjonsveiledning)		• PRECAUTIONS (FORHOLDSREGLER)
	• Assembling the Stand (Montere foten)		• EIZO LCD Utility Disk		• ColorNavigator Quick Reference (Hurtigveiledning for ColorNavigator)
	• FD-C39 digital signalkabel (DVI)		• PM200 digital signalkabel (DisplayPort)		
	• Strømkabel		• UU200SS EIZO USB-kabel (USB 3.0)		
	• Monteringsskruer		• Kabelholder		
	• Fot				

## 2 Koble til

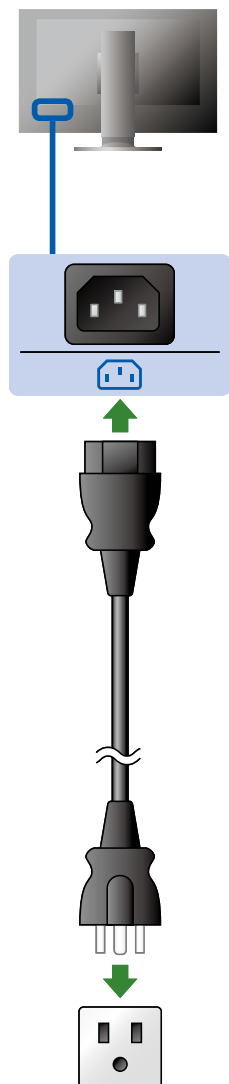
### 1.Signal

### 2.USB



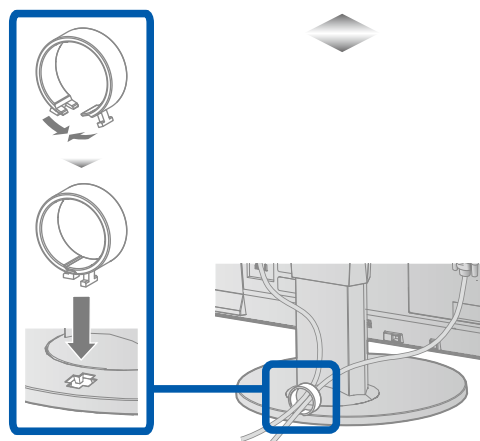
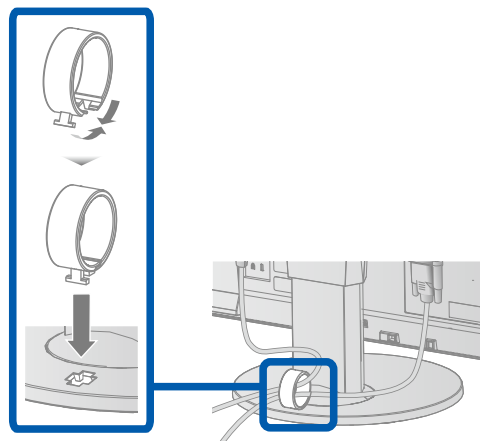
\*1 Når du kobler fra DisplayPort-kabelen må du trykke inn merket  i tuppen av kabelen når du trekker den ut.

### 3. Strøm

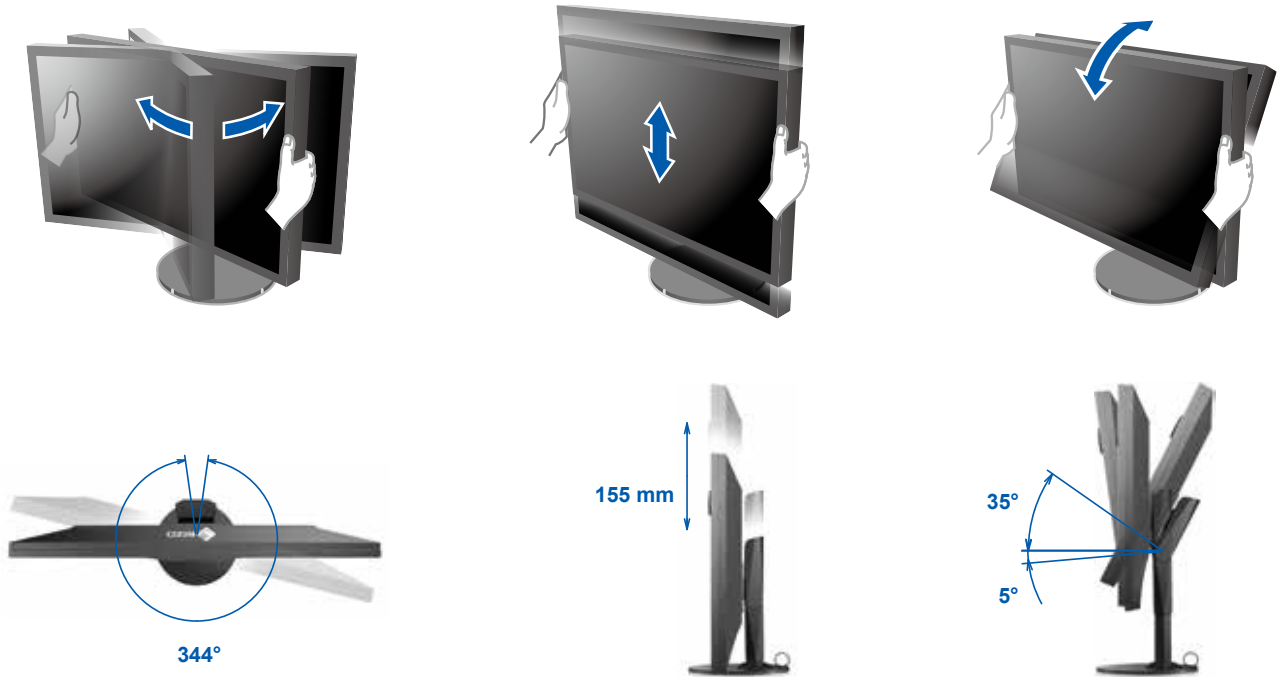


### 4. Klemme

Bruk kabelholderen bak på stativet til å holde kablene fint samlet.



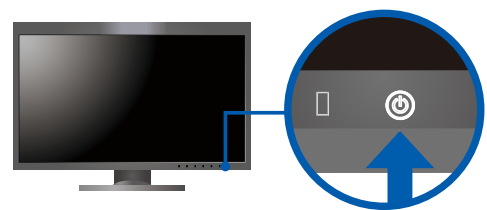
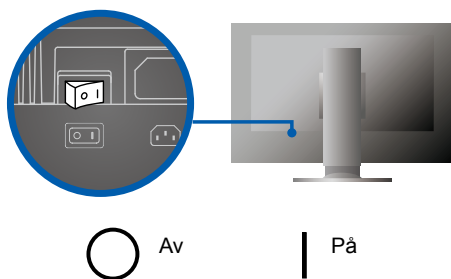
### 3 Justering



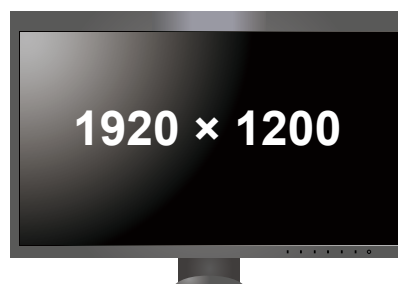
### 4 Skjerm

#### 1. Hovedstrømbryter

#### 2. Strømbryter



#### 3. Oppløsning

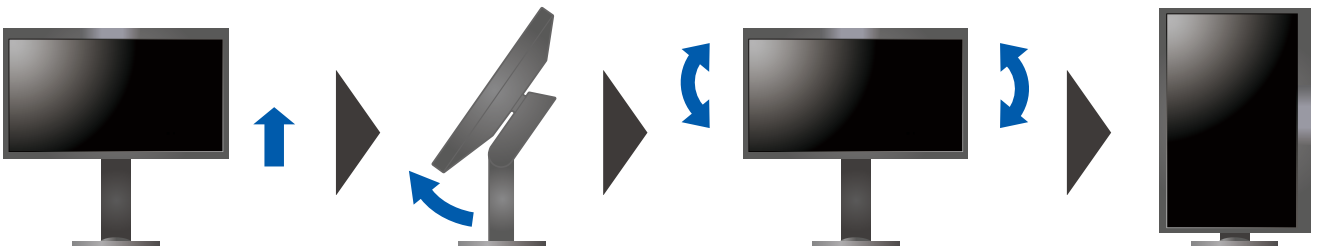


## Portrett

×



✓





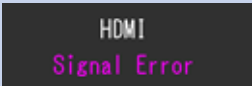
## ColorNavigator 6



- Du finner bruksinstruksjoner i hurtigveiledningen og brukerhåndboken til ColorNavigator (på CD-platen).

## ● Ikke noe bilde

Hvis det ikke vises noe bilde på skjermen selv etter at følgende tiltak er utført, må du kontakte sin lokale EIZO-representant.

Problem	Mulig årsak og løsning	
Ikke noe bilde	Strømindikatoren lyser ikke.	<ul style="list-style-type: none"><li>• Kontroller om strømkabelen er korrekt tilkoblet.</li><li>• Slå på hovedbryteren på baksiden av skjermen.</li><li>• Trykk .</li><li>• Slå av hovedbryteren bak på skjermen og slå den deretter på igjen et par minutter senere.</li></ul>
	Strømindikatoren lyser hvitt.	<ul style="list-style-type: none"><li>• Øk verdiene til «Brightness» (Lysstyrke) og/eller «Gain» (Forsterkning) på menyen «Settings» (Innstillinger).</li></ul>
	Strømindikatoren lyser oransje.	<ul style="list-style-type: none"><li>• Bytt inngangssignal med <b>  INPUT  </b>.</li><li>• Bruk musen eller tastaturet.</li><li>• Sjekk om datamaskinen er slått på.</li></ul>
	Strømindikatoren blinker oransje og hvitt.	<ul style="list-style-type: none"><li>• Dette problemet kan oppstå når en datamaskin er koblet til ved hjelp av DisplayPort. Koble til signalkabelen som er spesifisert av Eizo og slå deretter skjermen av og på igjen.</li></ul>
Meldingen vises.	Denne meldingen vises når skjermen ikke mottar noe signal. Eksempel: 	<ul style="list-style-type: none"><li>• Meldingen til venstre kan komme til syne fordi noen datamaskiner ikke sender ut noe signal rett etter at strømmen blir skrudd på.</li><li>• Sjekk om datamaskinen er slått på.</li><li>• Kontroller om signalledningen er korrekt tilkoblet.</li><li>• Bytt inngangssignal med <b>  INPUT  </b>.</li></ul>
	Eksempel: 	<ul style="list-style-type: none"><li>• Meldingen viser at innsignalet er utenfor det angitte frekvensområdet.</li><li>• Kontroller om datamaskinen er konfigurert i henhold til oppløsningen og vertikale oppdateringsfrekvensen som skjermen krever.</li><li>• Start datamaskinen på nytt.</li><li>• Velg en passende innstilling ved hjelp av skjermkortets hjelpeprogram. Du finner mer informasjon i brukerhåndboken for grafikkortet.</li></ul>