

FORIS® FS2735

LCD-kleurenmonitor

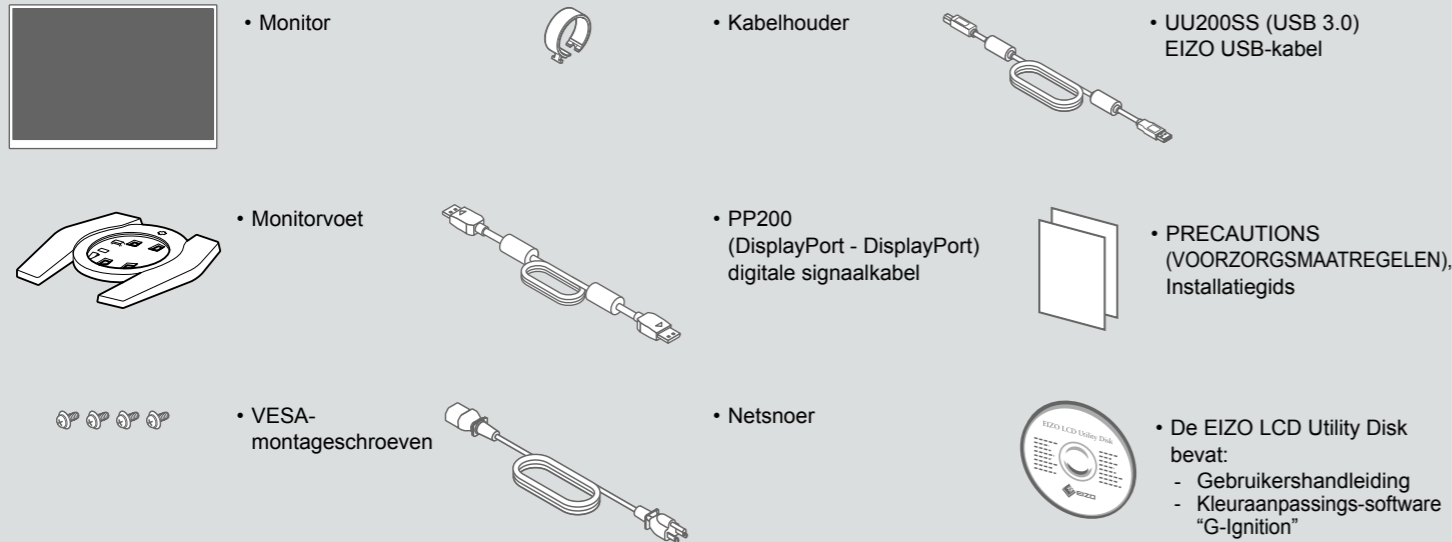
Setup Guide (Installatiegids)

Belangrijk Lees de PRECAUTIONS (VOORZORGSMAATREGELEN), deze installatiegids en de gebruikershandleiding op de cd-rom aandachtig door zodat u dit product veilig en effectief leert te gebruiken.

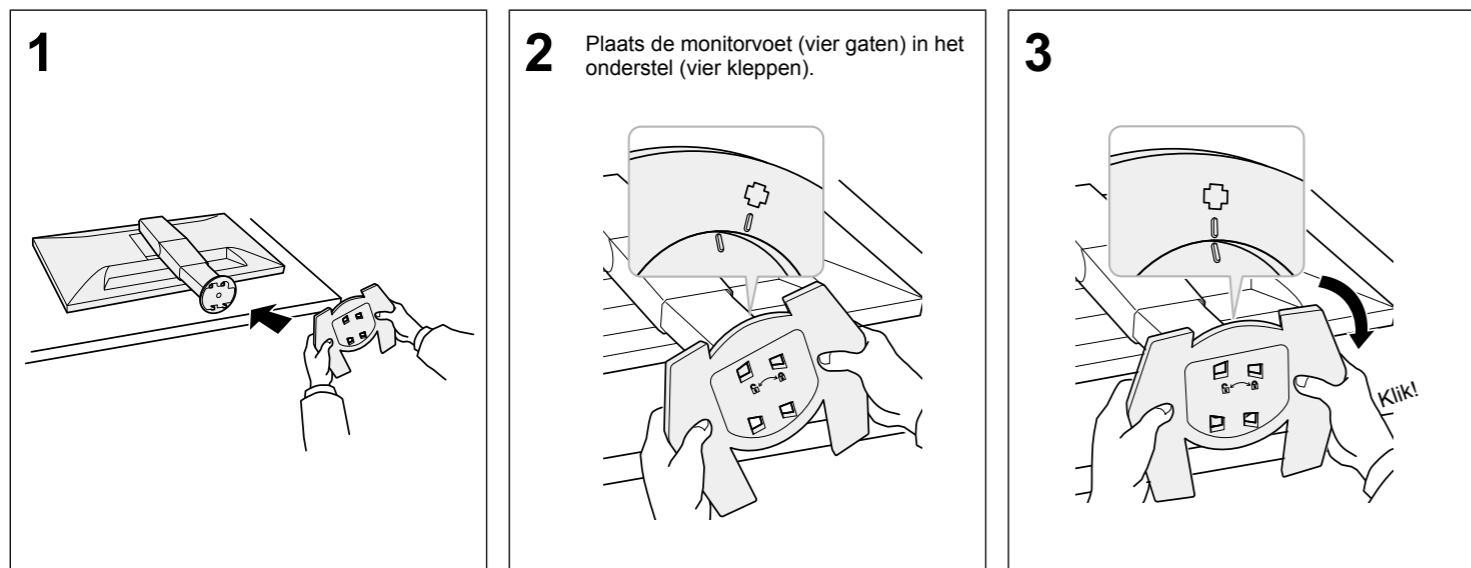


- Raadpleeg de gebruikershandleiding op de EIZO LCD Utility Disk (cd-rom) voor gedetailleerde informatie over scherminstellingen en -aanpassingen.

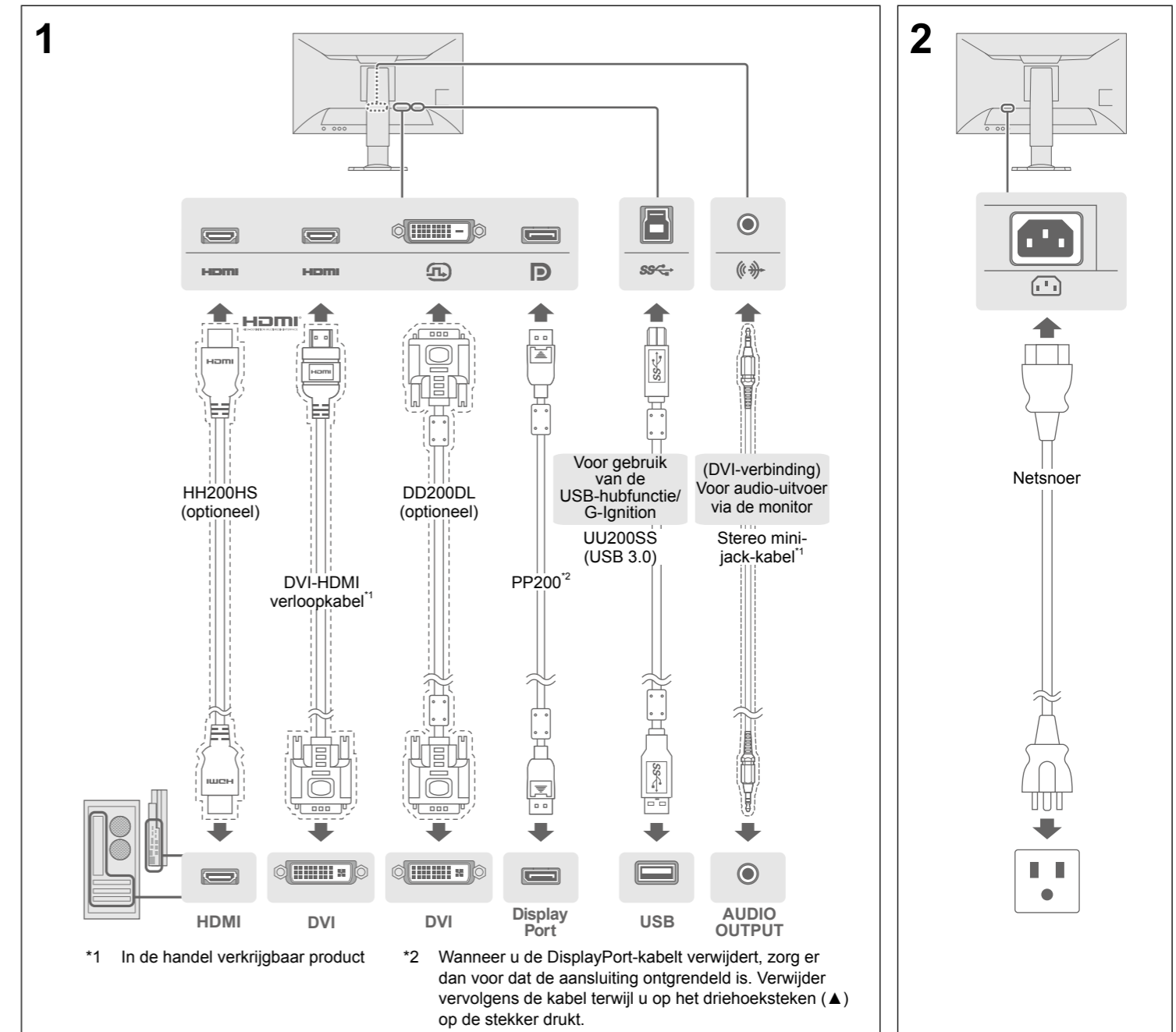
Inhoud van de verpakking



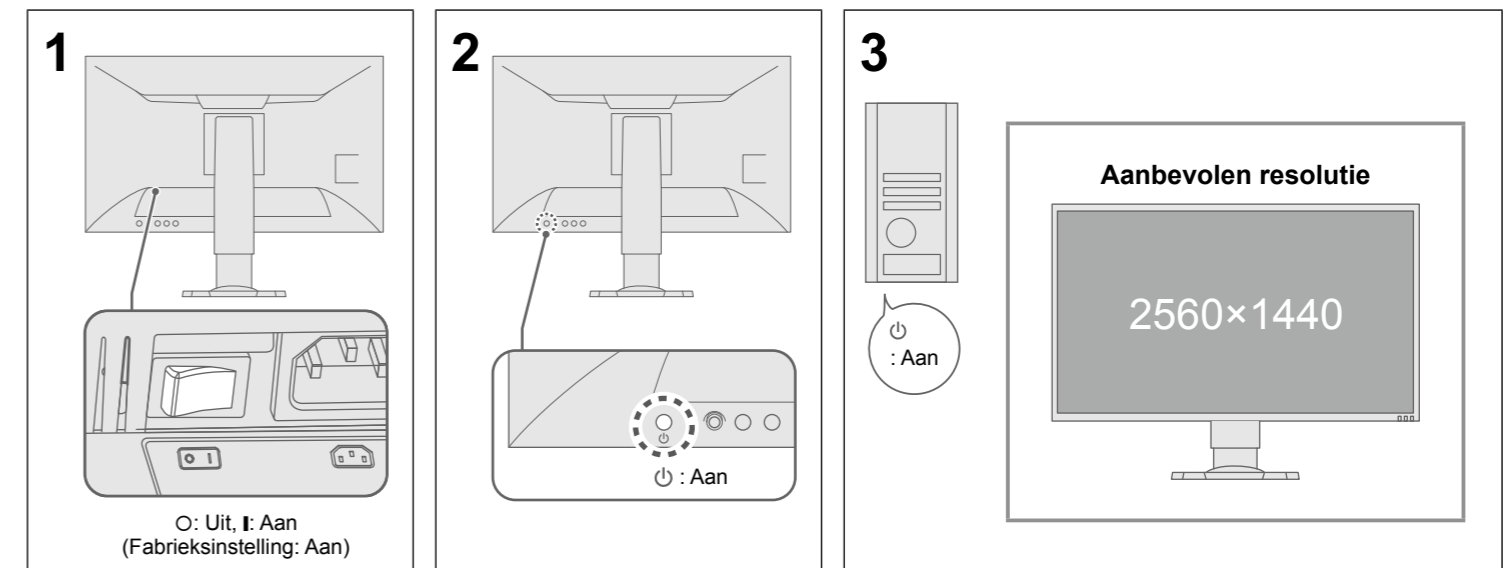
1. Monitorvoet monteren



2. Aansluitingen



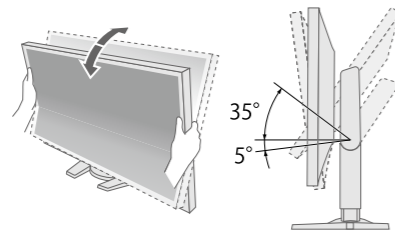
3. Schermweergave



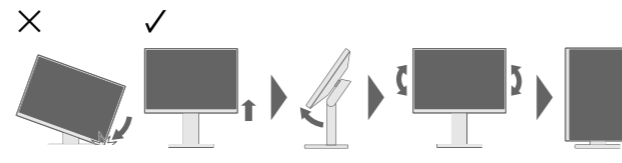
4. Hoek en hoogte instellen

Kantelen

De monitorvoet draait en kantelt omhoog. Wanneer u het scherm van de monitor omhoog kantelt, plaats uw hand dan op de onderkant van de monitor en trek het wat harder omhoog.



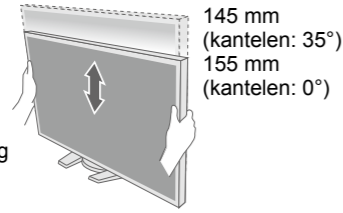
Bij gebruik van het scherm van de monitor in staande modus
Trek het scherm tot de hoogste positie, kantel het omhoog en draait het vervolgens 90 graden in wijzerzin of tegenwijzerzin om een staande weergave te krijgen.



Opmerking • U hebt een grafische kaart nodig die staande modus ondersteunt en u moet die configureren zodat hij werkt. Raadpleeg de handleiding van de grafische kaart voor meer informatie.

Hoogteverstelling

- Traploze hoogteverstelling
- Als het moeilijk is om de monitor te verplaatsen, plaats dan uw beide handen op de bovenkant van de monitor en duw hem omlaag.
- U moet mogelijk de monitor krachtig omhoog en omlaag verplaatsen omdat het bewegende toestel aanvankelijk stevig is vastgemaakt.

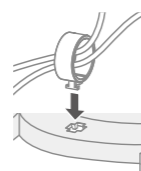


5. Kabelhouder bevestigen

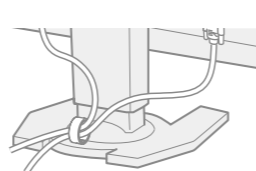
1



2



3



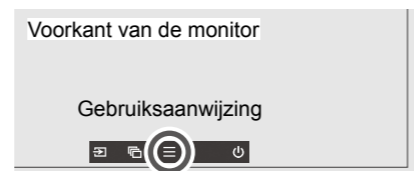
6. Taal

De gebruiksaanwijzing weergeven



Druk op een ervan.
Ingangssignaalschakelaar
Kleurenmodusschakelaar
Bedieningsknop

Het menu Languages (Talen) weergeven



Druk op de bedieningsknop.



Selecteer de taal.

7. De monitor verbinden met G-Ignition Mobile

Met "G-Ignition Mobile" kunt u uw smartphone gebruiken ter vervanging van een afstandsbediening om de monitor te bedienen. Raadpleeg de gebruikershandleiding op de EIZO LCD Utility Disk (cd-rom) voor meer informatie over G-Ignition Mobile, zoals de bedrijfsomstandigheden. Om G-Ignition Mobile te gebruiken, verbindt u de monitor met uw smartphone (Android of iOS) via Bluetooth.

1 Het menu Bluetooth Settings (Bluetooth-instellingen) weergeven

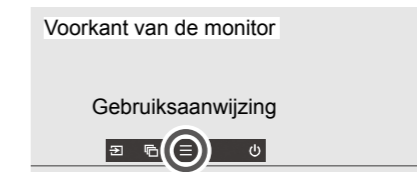
De gebruiksaanwijzing weergeven



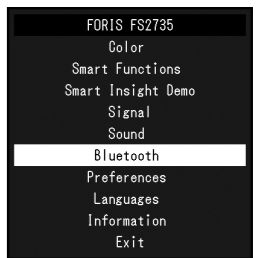
Druk op een ervan.

Ingangssignaalschakelaar
Kleurenmodusschakelaar
Bedieningsknop

Het menu Bluetooth Settings (Bluetooth-instellingen) weergeven



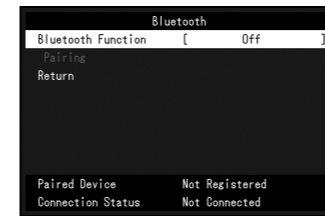
Druk op de bedieningsknop.



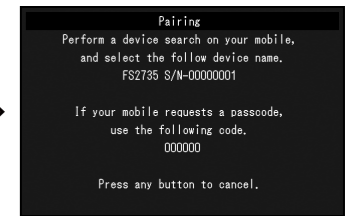
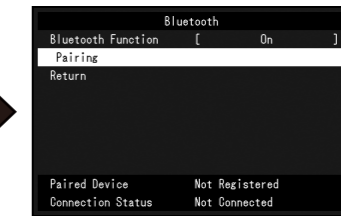
2

De monitor verbinden (koppelen) met de smartphone

Bedien het menu met de bedieningsknop. Volg onderstaande stappen om de monitor met uw smartphone te koppelen.



Selecteer "On" (Aan).



Als geen afbeeldingen worden weergegeven

Als een probleem na de voorgestelde oplossingen aanhoudt, neem dan contact op met uw lokale vertegenwoordiger van EIZO.

Probleem	Mogelijke oorzaak en oplossing	
Er worden geen afbeeldingen weergegeven	Het aan/uit-lampje brandt niet.	<ul style="list-style-type: none"> • Controleer of het netsnoer goed is aangesloten. • Zet de hoofdschakelaar aan. • Zet de hoofdschakelaar uit en zet deze na enkele minuten weer aan. • Druk op
	Het aan/uit-lampje licht wit op.	<ul style="list-style-type: none"> • Verhoog "Brightness" (Helderheid), "Contrast" (Contrast) of "Gain" (Versterking) in het menu Instellingen.
	Het aan/uit-lampje licht oranje op.	<ul style="list-style-type: none"> • Controleer of de signaalkabel goed is aangesloten. • Controleer of het externe apparaat aan staat. • Gebruik de muis of het toetsenbord. • Schakel het ingangssignaal om door op de ingangssignaalschakelaar te drukken.
Er wordt een bericht weergegeven	Voorbeeld: 	<ul style="list-style-type: none"> • Dit bericht verschijnt wanneer het signaal niet correct wordt ingevoerd, zelfs wanneer de monitor correct werkt. • Controleer of de resolutie en verticale scanfrequentie die op de pc zijn ingesteld overeenstemmen met de vereisten van de monitor (zie "3-1 Compatible Resolutions/Formats" (3-1 Compatibele resoluties/formaten)). • Start de pc opnieuw op. • Selecteer een geschikte instelling met het hulpprogramma van de grafische kaart of andere functies. • Raadpleeg de handleiding van de grafische kaart voor meer informatie.