

FORIS® FS2735

Värinestekidenäyttö

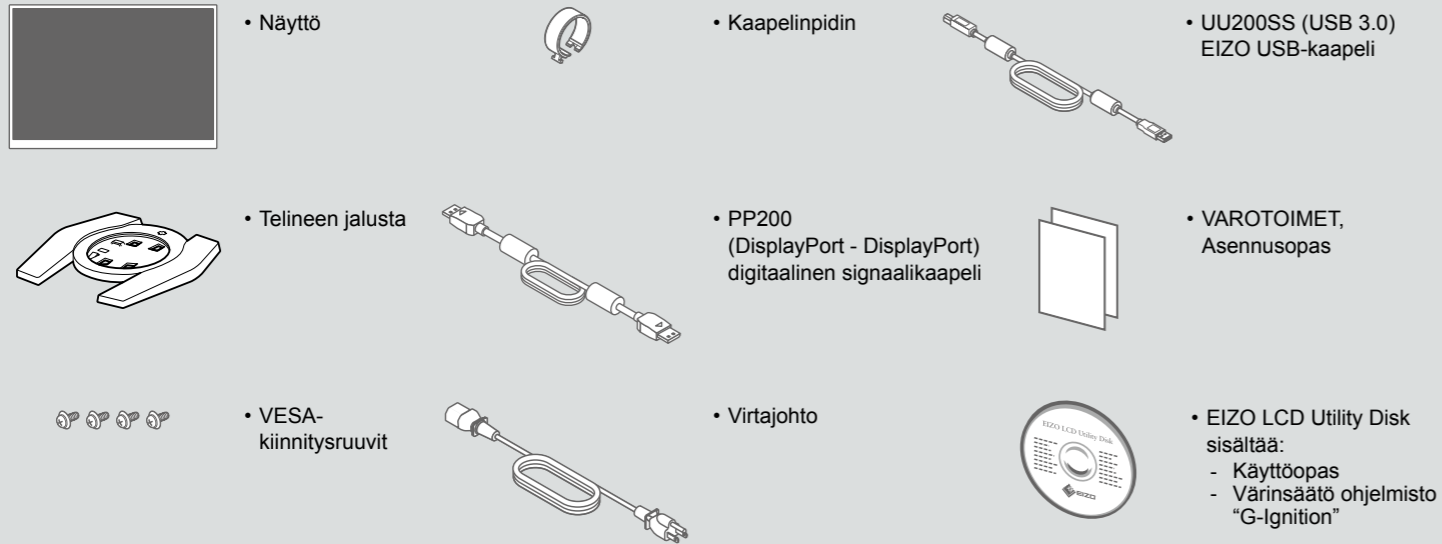
Asennusopas

Tärkeää Lue PRECAUTIONS (TURVATOIMET), tämä Asennusopas ja CD-ROM-levylle tallennettu Käyttöopas perehtyäksesi laitteen turvalliseen ja tehokkaaseen käyttöön.

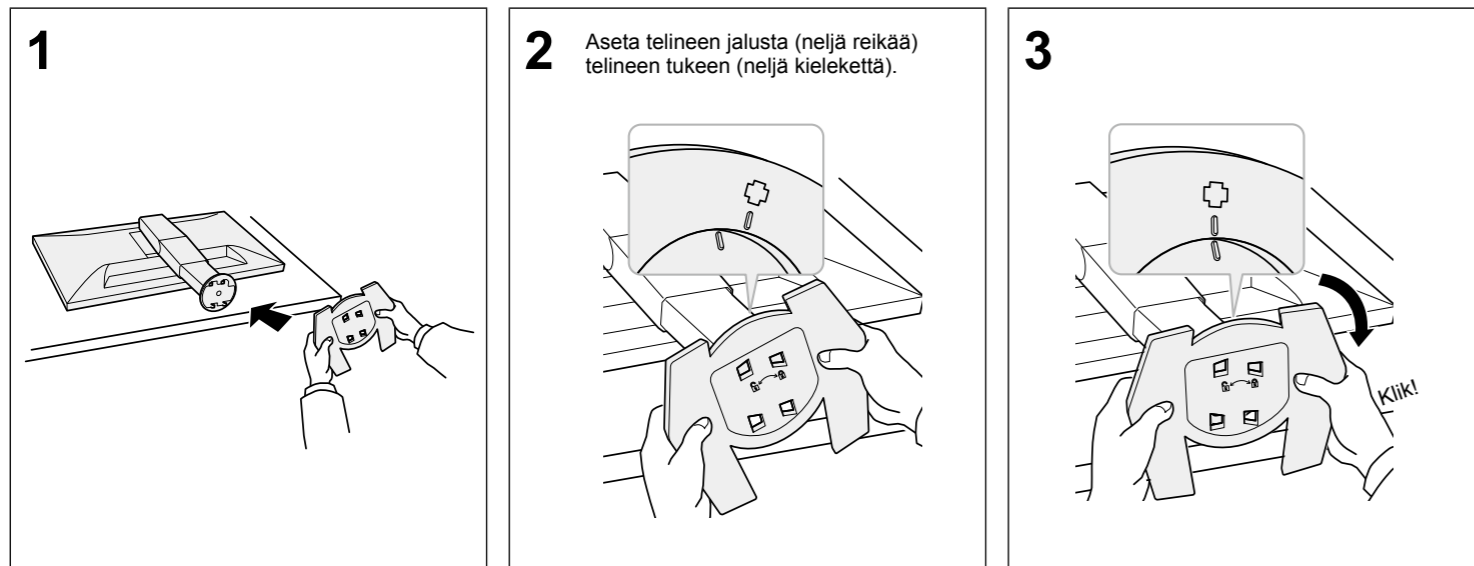


- Yksityiskohtaisia tietoja esimerkiksi näyttöruudun säätämisestä ja asetuksista on saatavissa "EIZO LCD Utility Disk" -CD-ROM-levyllä olevasta Käyttöoppaasta.

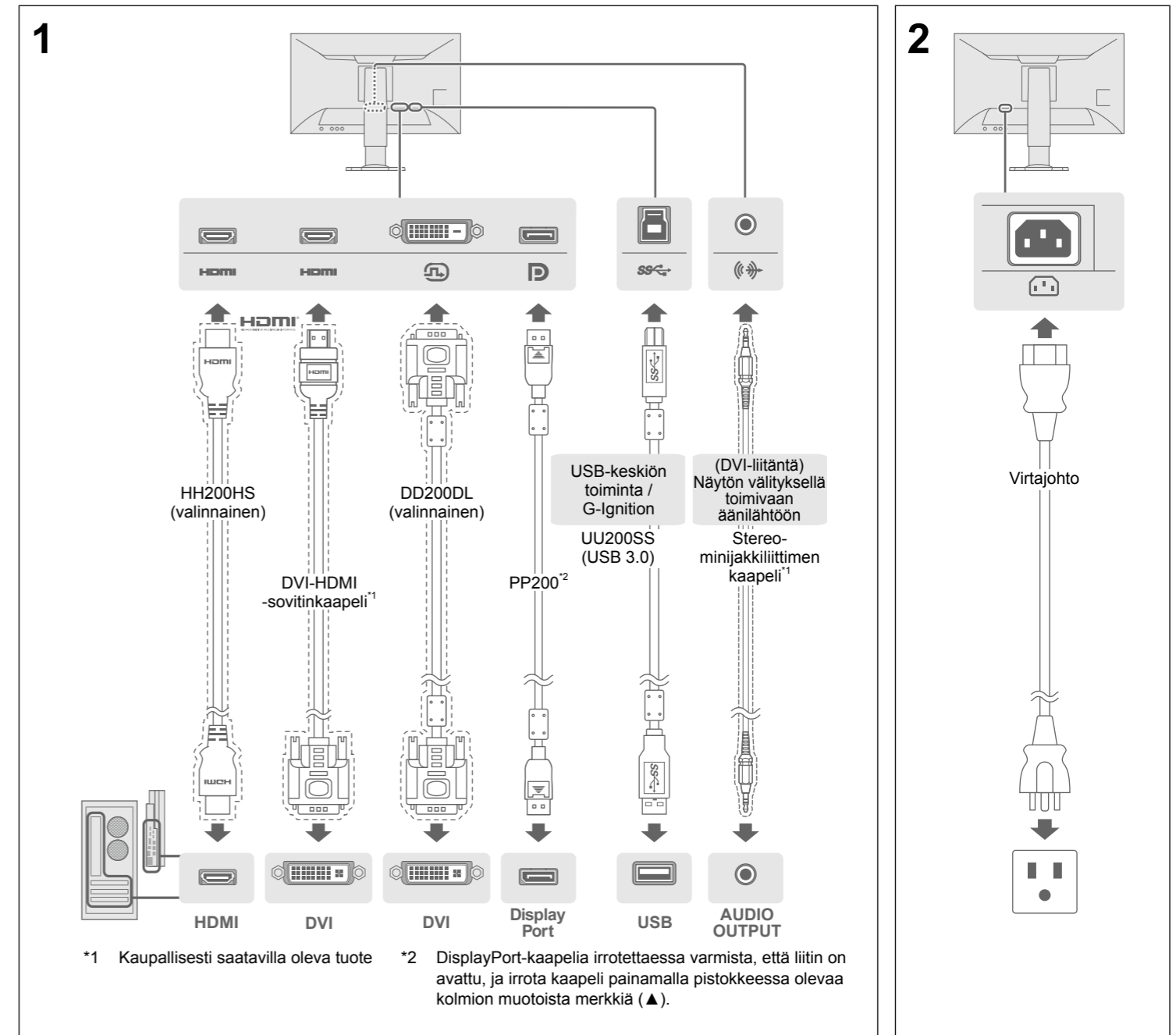
Pakkauksen sisältö



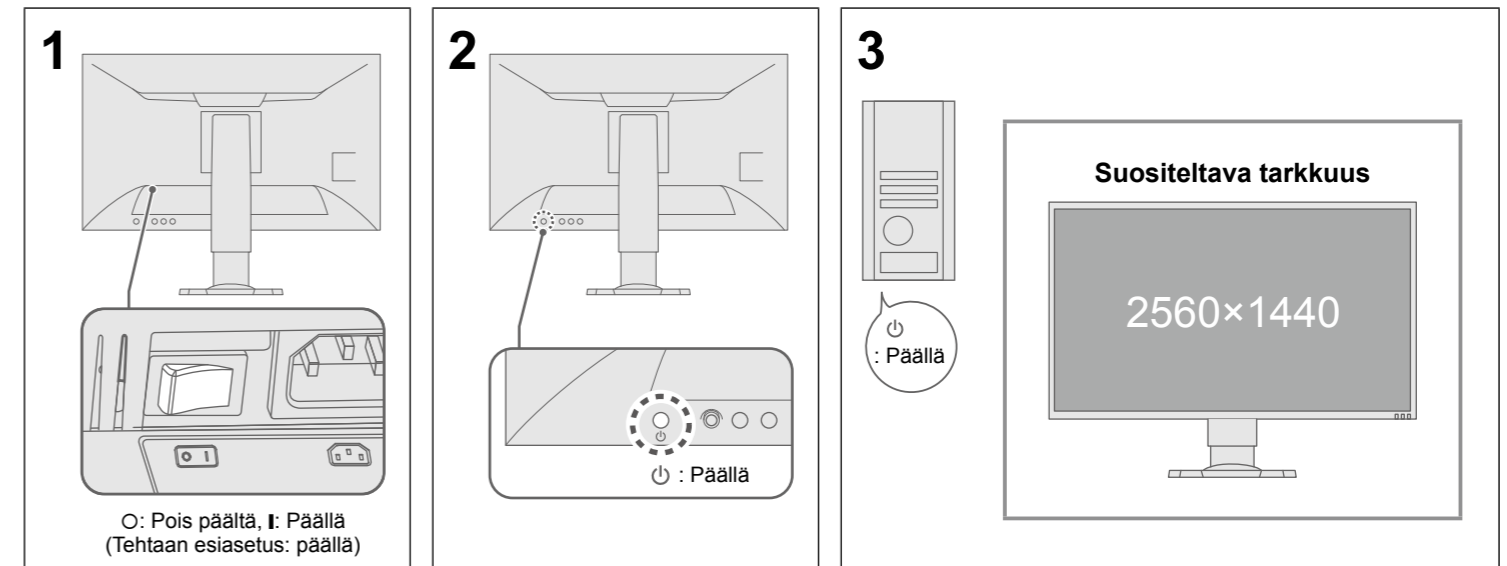
1. Asennus jalustan päälle



2. Liitännät



3. Ruudun näyttötila



4. Kallistuskulman ja korkeuden säätäminen

Kallistus
Näyttöeline kääntyy ja kallistuu ylöspäin.
Kun kallistat näyttöä ylöspäin, aseta kätesi näytön alaosaan ja vedä sitä ylöspäin kohtuullisella voimalla.

Korkeussäätö

- Portaaton korkeussäätö
- Jos näytön liikuttaminen on vaikeaa, laita molemmat kätesi näytön päälle ja paina näyttöä alas.
- Näytön liikuttamiseen ylös ja alas saattaa tarvita voimaa, sillä liikkuvat osat ovat aluksi tiukkoja.

Kun näyttö on pystysuunnassa
Vedä näyttö ylös korkeimpaan asentoon, kallista se ylöspäin ja käännä sitä tämän jälkeen 90 astetta vastapäivään asettaaksesi sen pystysuuntaan.

145 mm (kallistus: 35°)
155 mm (kallistus: 0°)

Huomautus • Tarvitset näyttönohjaimen, joka tukee pystynäyttöä, ja sinun on asetettava se toimimaan tässä tilassa. Katso lisätietoja näyttönohjaimen käyttöoppaasta.

5. Kaapelinpitimen kiinnittäminen

1

2

3

6. Kieli

Käyttöohjeen tuominen esille

Näytön takaosa

Paina yhtä niistä.

Tulosignaalin valitsin
Väritilan valitsin
Ohjainpainike

Languages (Kielet) -valikon tuominen esille

Näytön etuosa

Käyttöohje

Paina ohjainpainiketta.

FORIS FS2735
Color
Smart Functions
Smart Insight Demo
Signal
Sound
Bluetooth
Preferences
Languages
Information
Exit

Languages
English
Deutsch
Français
Español
Italiano
Svenska
日本語
简体中文
繁體中文

Valitse kieli.

7. Näytön liittäminen G-Ignition Mobile -sovelluksen avulla

“G-Ignition Mobile” -sovelluksen avulla voit käyttää älypuhelimasi kauko-ohjaimena näytön käyttämiseksi. Saadaksesi lisätietoja G-Ignition Mobile -sovelluksesta ja sen käytöstä katso EIZO LCD Utility Disk -CD-ROM-levyllä oleva Käyttöopas. Käyttääksesi G-Ignition Mobile -sovellusta liitä näyttö älypuhelimellesi (Android tai iOS) Bluetooth-yhteydellä.

1 Bluetooth Settings Menu (Bluetooth-asetusvalikon) tuominen esille

Käyttöohjeen tuominen esille

Näytön takaosa

Paina yhtä niistä.

Tulosignaalin valitsin
Väritilan valitsin
Ohjainpainike

Bluetooth Settings Menu (Bluetooth-asetusvalikon) tuominen esille

Näytön etuosa

Käyttöohje

Paina ohjainpainiketta.

FORIS FS2735
Color
Smart Functions
Smart Insight Demo
Signal
Sound
Bluetooth
Preferences
Languages
Information
Exit

2 Näytön yhdistäminen älypuhelimien (parittaminen)

Käytä valikkoa ohjainpainikkeen avulla. Noudata alla olevia ohjeita parittaaksesi näytön älypuhelimien kanssa.

Bluetooth
Bluetooth Function [Off]
Pairing
Return
Paired Device Not Registered
Connection Status Not Connected

Valitse "On (Päällä)".

Bluetooth
Bluetooth Function [On]
Pairing
Return
Paired Device Not Registered
Connection Status Not Connected

Pairing
Perform a device search on your mobile, and select the follow device name, FS2735 S/N-00000001
If your mobile requests a passcode, use the following code, 000000
Press any button to cancel.

Jos kuvaa ei näy

Jos ongelma ei poistu ehdotettujen korjauskeinojen kokeilun jälkeen, ota yhteyttä paikalliseen EIZO-edustajaan.

Ongelma	Mahdollinen aiheuttaja ja korjaava toimenpide
Jos kuvaa ei näy.	<p>Virran merkkivalo ei syty.</p> <ul style="list-style-type: none"> • Tarkista, että virtajohto on kytketty asianmukaisesti. • Kytke päävirtakytkin päälle. • Sammuta laite pääkatkaisimesta ja käynnistä se sitten muutaman minuutin kuluttua uudelleen. • Paina <p>Virran merkkivalo syttyy valkoisena.</p> <ul style="list-style-type: none"> • Lisää arvoa "Brightness (Kirkkaus)", "Contrast (Kontrasti)" tai "Gain (Vahvistus)" asetusvalikossa. <p>Virran merkkivalo syttyy oranssina.</p> <ul style="list-style-type: none"> • Tarkista, onko signaalikaapeli kytketty oikein. • Varmista, että ulkoinen laite on käynnissä. • Käytä hiirtä tai näppäimistöä. • Vaihda tulosignaalia painamalla tulosignaalin valitsinta.
Viesti ilmestyy	<p>Esimerkki:</p> <p>DisplayPort Signal Error</p> <ul style="list-style-type: none"> • Tämä viesti ilmestyy, kun tulosignaali ei ole asianmukainen, mutta itse näyttö toimii oikein. • Tarkista, että tietokoneen asetukset vastaavat näytön tarkkuus- ja pystytaajuusasetuksia (katso "3-1 Compatible Resolutions/Formats" (3-1 Yhteensopivat tarkkuudet/formaatit)). • Käynnistä tietokone uudelleen. • Valitse sopiva asetus näyttönohjaimen apuohjelman tai muiden toimintojen avulla. Katso lisätietoja näyttönohjaimen käyttöoppaasta.