

FlexScan® EV2750

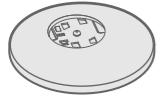
Renkli LCD Monitör

Kurma Kılavuzu

1. Paket İçeriği



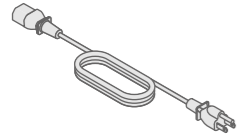
• Monitör



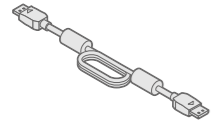
• Stant tabanı



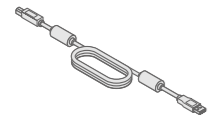
• Kablo tutucu



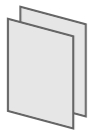
• Güç kablosu



• PP200 (DP-DP)
Dijital sinyal kablosu



• UU200SS (USB 3.0)
EIZO USB kablosu



• PRECAUTIONS (ÖNLEMLER)
• Setup Guide (Kurma Kılavuzu)



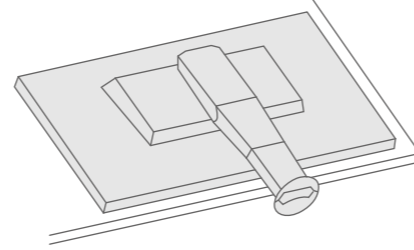
• EIZO LCD Utility Disk



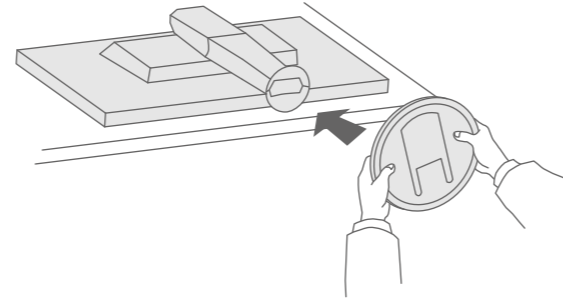
• Bağlantı vidaları

2. Stant Montajı

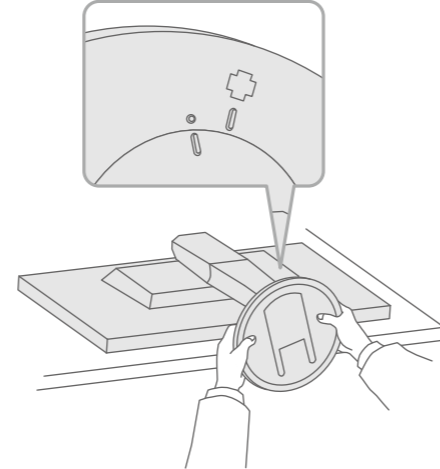
1 Monitörü, ekran yüzeyi alta gelecek şekilde sabit bir yüzeyde yumuşak bir bez üzerine koyun.



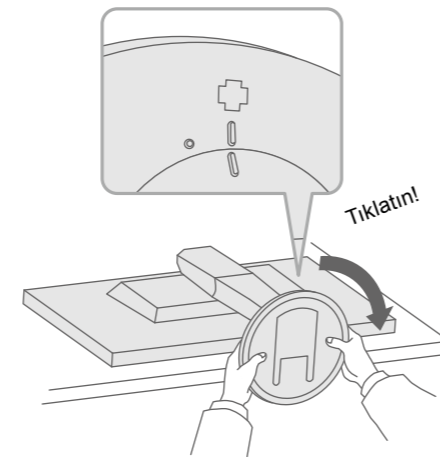
2



3



4



Önemli

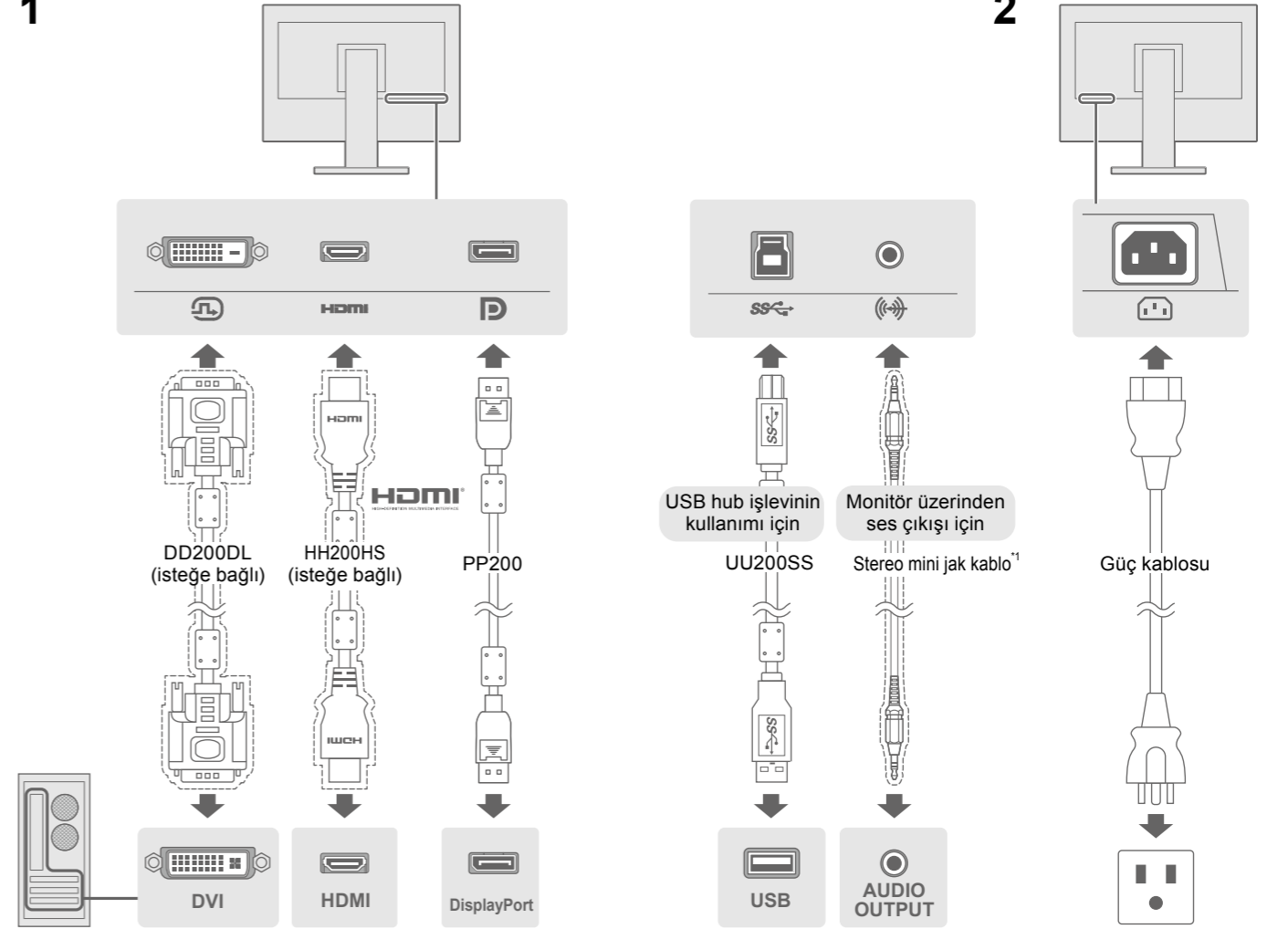
Lütfen kendinizi güvenli ve etkin kullanıma alıştırmak için ÖNLEMLERİ, bu Kurma Kılavuzunu ve CD-ROM'da yüklü olan Kullanıcı Kılavuzunu dikkatle okuyun.



• Ekran düzenlemeleri veya ayarları gibi ayrıntılar için EIZO LCD Utility Disk (CD-ROM) içindeki Kullanıcı Kılavuzuna bakın.

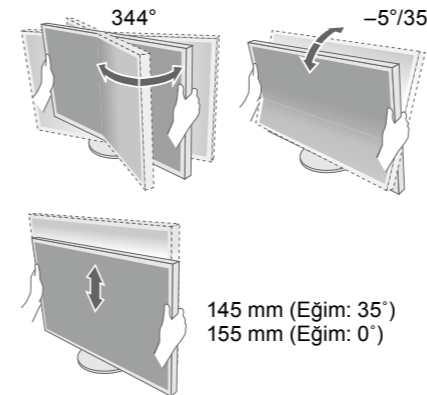
3. Bağlantılar

1



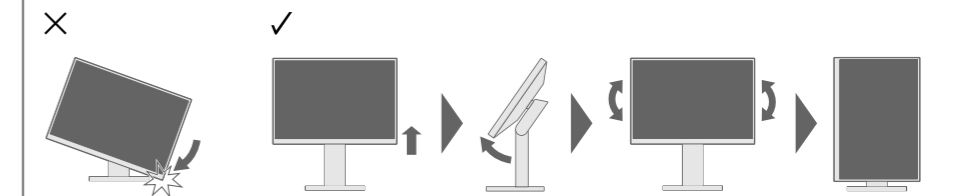
*1 Piyasadan elde edilebilen ürün

4. Açı ve Yükseklik Ayarı



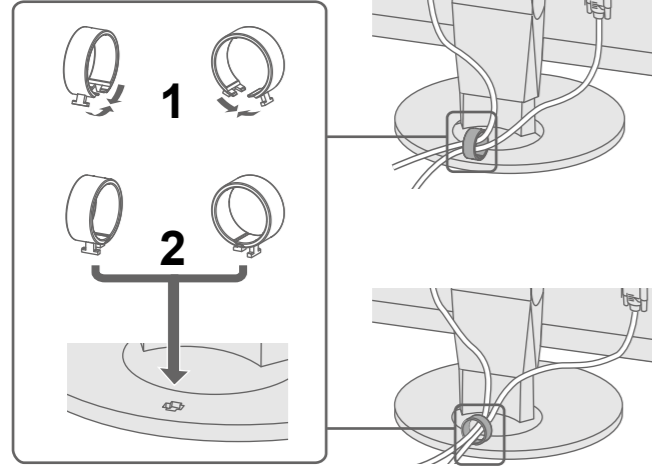
Monitörü Dikey Görüntüleme Konumunda Kullanma

Ekranı en yüksek konuma kaldırın, yukarı doğru eğin ve sağa veya sola doğru 90° döndürün.

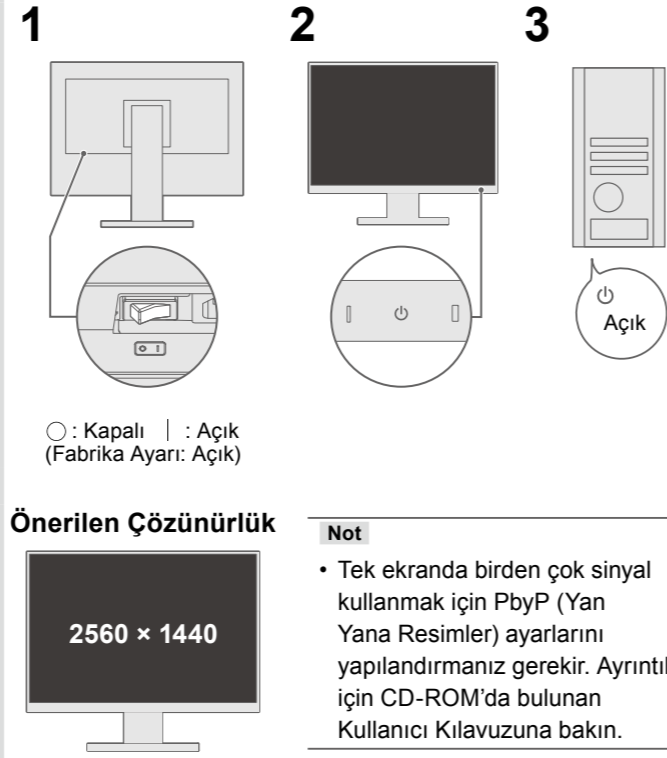


Not • Dikey görüntülemeyi destekleyen bir grafik kartı ve ayarların yapılandırılması gerekir. Ayrıntılar için grafik kartının Kullanım Kılavuzuna bakın.

5. Kablo Tutucunun Takılması



6. Ekran Görüntüsü



● Görüntü Yok Sorunu

Aşağıdaki çözümleyici eylem yapıldıktan sonra bile monitörde görüntü yoksa, yerel EIZO temsilcinize başvurun.

Sorunlar	Olası neden ve çözümü
Güç göstergesi yanmıyor.	<ul style="list-style-type: none"> Güç kablosunun doğru takılıp takılmadığını kontrol edin. Ana güç anahtarını açın. ⏻ düğmesine dokununuz. Şebeke gücünü kapatın ve birkaç dakika sonra tekrar açın.
Güç göstergesi beyaz yanıyor.	<ul style="list-style-type: none"> Ayar menüsündeki "Brightness" (Parlaklık), "Contrast" (Zıtlık) ve/veya "Gain" (Kazanç) ayarını artırın.
Güç göstergesi turuncu yanıyor.	<ul style="list-style-type: none"> Giriş sinyalini değiştirin. Fareyi veya klavyeyi çalıştırın. Bilgisayarın açık olup olmadığını kontrol edin.
Güç göstergesi turuncu yanıp sönüyor.	<ul style="list-style-type: none"> DisplayPort kullanarak bağlanmış olan aygıtın bir sorunu vardır. Sorunu çözün, monitörü kapatın ve yeniden açın. Daha fazla ayrıntı için çıkış aygıtının Kullanıcı Kılavuzu'na bakın.
Şu mesaj görülür.	<ul style="list-style-type: none"> Mesaj, giriş sinyalinin belirlenen aralık dışında olduğunu gösterir. Bilgisayarın, monitörün çözünürlük ve dikey tarama frekansı gereksinimlerini karşılamak üzere ayarlanıp ayarlanmadığını kontrol edin. Bilgisayarı yeniden başlatın. Grafik kartının yardımcı programını kullanarak uygun bir ayar seçin. Ayrıntılar için grafik kartının kılavuzuna bakın.



Ekran görüntüledikten sonra bir sorun oluşursa CD-ROM'da bulunan Kullanıcı Kılavuzu'nun "Chapter 5 Troubleshooting" (Bölüm 5 Sorun Giderme) kısmına bakın.

7. Dil

