

FlexScan® EV2750

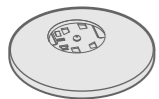
Monitor LCD colorido

Guia de Instalação

1. Conteúdo da embalagem



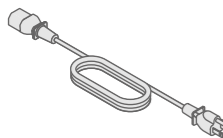
• Monitor



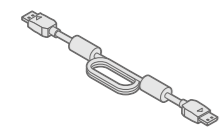
• Base



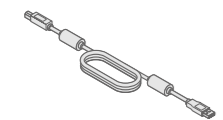
• Suporte do cabo



• Cabo de alimentação



• PP200 (DP-DP)
Cabo de sinal digital



• UU200SS (USB 3.0)
Cabo USB EIZO



• PRECAUTIONS (PRECAUÇÕES)
• Setup Guide (Guia de Instalação)



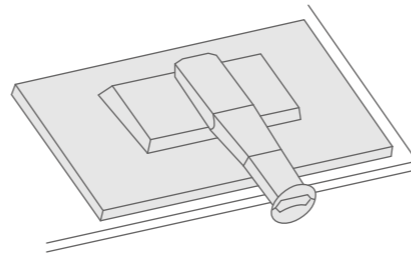
• EIZO LCD Utility Disk



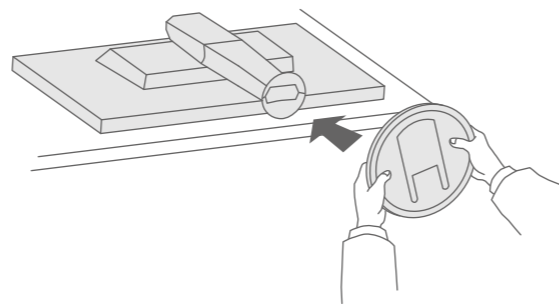
• Parafusos de montagem

2. Montagem da base

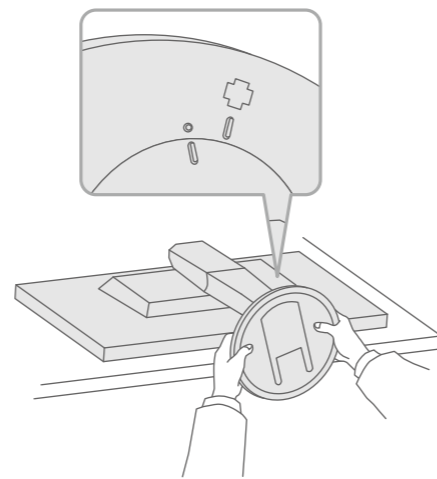
1 Posicione o monitor sobre um pano macio em uma superfície estável e com a superfície da tela virada para baixo.



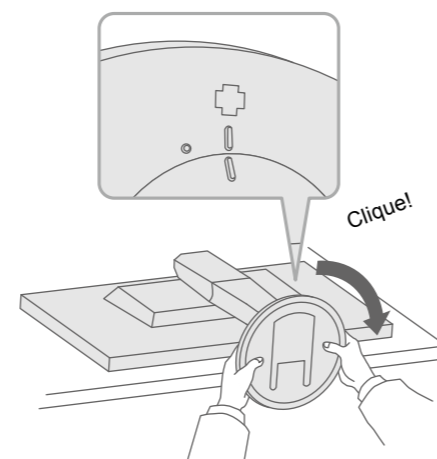
2



3



4



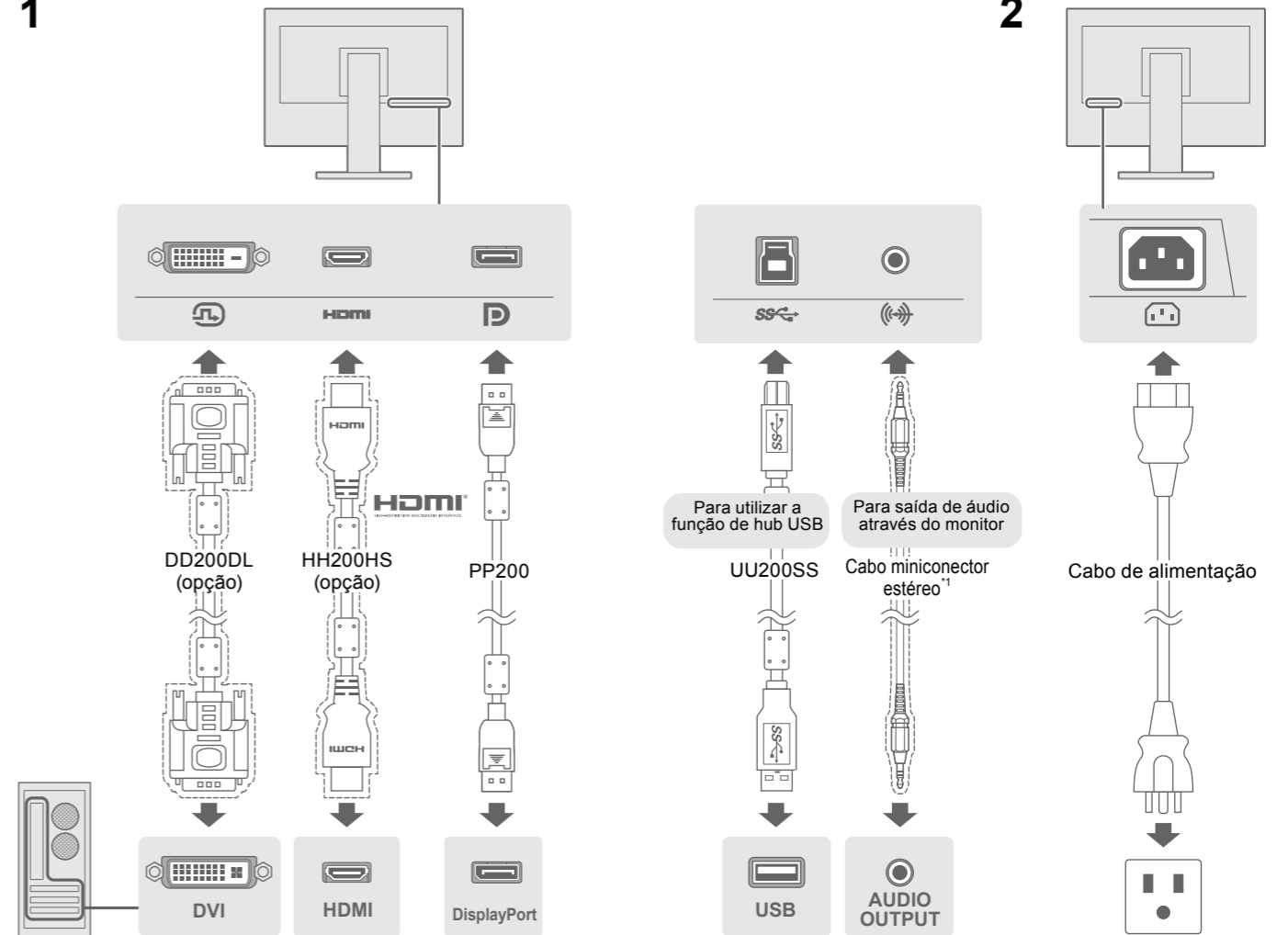
Importante Leia com atenção as PRECAUÇÕES, este Guia de Instalação e o Manual do Usuário, armazenados no CD-ROM, para familiarizar-se com o uso seguro e eficiente deste produto.



• Para informações relativas a ajustes de tela ou configurações, consulte o Manual do Usuário no EIZO LCD Utility Disk (CD-ROM).

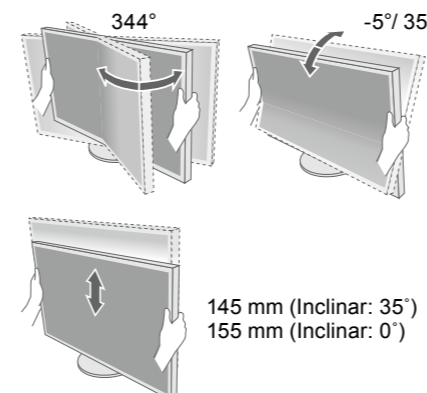
3. Conexões

1



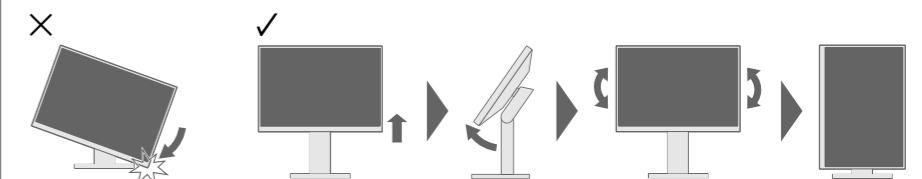
*1 Produto comercialmente disponível

4. Ajuste de ângulo e altura



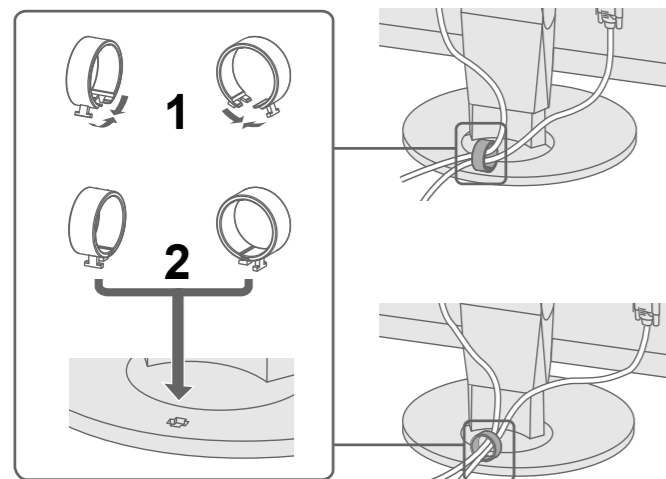
Utilizando o monitor na posição de exibição em retrato

Erga a tela até a posição mais alta, incline-a para cima e, em seguida, gire-a para a esquerda ou para a direita em 90°.

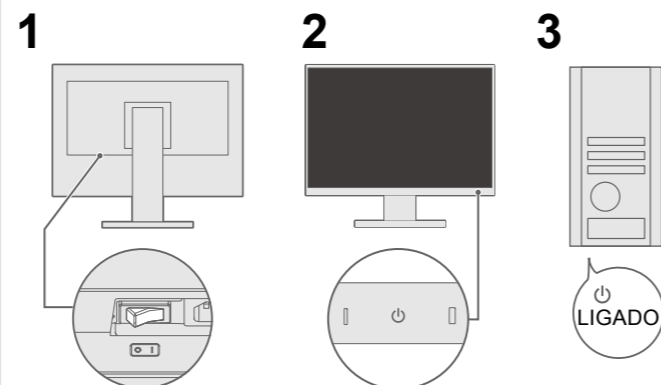


Observação • É necessário uma placa de vídeo que suporte a exibição em retrato, bem como o ajustes das configurações. Consulte o Manual do Usuário da placa de vídeo para obter detalhes.

5. Fixação do suporte do cabo



6. Exibição na tela



○ : Desligado | ◐ : Ligado
(Configuração de fábrica: Ligado)

Resolução recomendável



Observação

- Para exibir diversos sinais em uma tela, você precisa configurar o PbyP (Picture by Picture). Para detalhes, consulte o Manual do Usuário no CD-ROM.

● Sem imagem

Se nenhuma imagem for exibida no monitor, mesmo após a execução das ações corretivas, entre em contato com um representante local da EIZO.

Problemas	Possível causa e solução	
Sem imagem	O indicador de energia não acende.	<ul style="list-style-type: none"> Verifique se o cabo de alimentação está conectado corretamente. Ligue o interruptor de energia principal. Toque em ⏻. Desligue a alimentação e ligue-a novamente após alguns minutos.
	O indicador de energia está aceso em branco.	<ul style="list-style-type: none"> Aumente "Brightness" (Brilho), "Contrast" (Contraste) e/ou "Gain" (Ganho) no menu Ajustes
	O indicador de energia está aceso em laranja.	<ul style="list-style-type: none"> Altere o sinal de entrada. Experimente o mouse ou o teclado. Verifique se o PC está ligado.
Aparece a mensagem.	O indicador de força está piscando na cor laranja.	<ul style="list-style-type: none"> O dispositivo conectado usando DisplayPort tem um problema. Resolva o problema, desligue o monitor e em seguida ligue-o novamente. Consulte o Manual do Usuário do dispositivo de saída para obter mais detalhes.
	Essa mensagem é exibida quando o sinal não entra corretamente, mesmo quando o monitor funciona normalmente. Por exemplo:	<ul style="list-style-type: none"> A mensagem indica que o sinal de entrada está fora da faixa especificada. Verifique se as configurações do PC cumprem as exigências de resolução e frequência vertical do monitor. Reinicialize o PC. Selecione uma configuração apropriada usando o utilitário da placa de vídeo. Consulte o manual da placa de vídeo para obter detalhes.



Se ocorrer algum problema após a exibição da tela, consulte o "Chapter 5 Troubleshooting" (Capítulo 5 Solução de problemas) no Manual do Usuário no CD-ROM.

7. Idioma

