

設定指南

ColorEdge® CS270

色彩管理 LCD 螢幕

重要事項

請仔細閱讀儲存在光碟片上的 PRECAUTIONS (預防措施)、本設定指南和使用者操作手冊，熟悉如何安全、有效地使用本產品。



1. 包裝

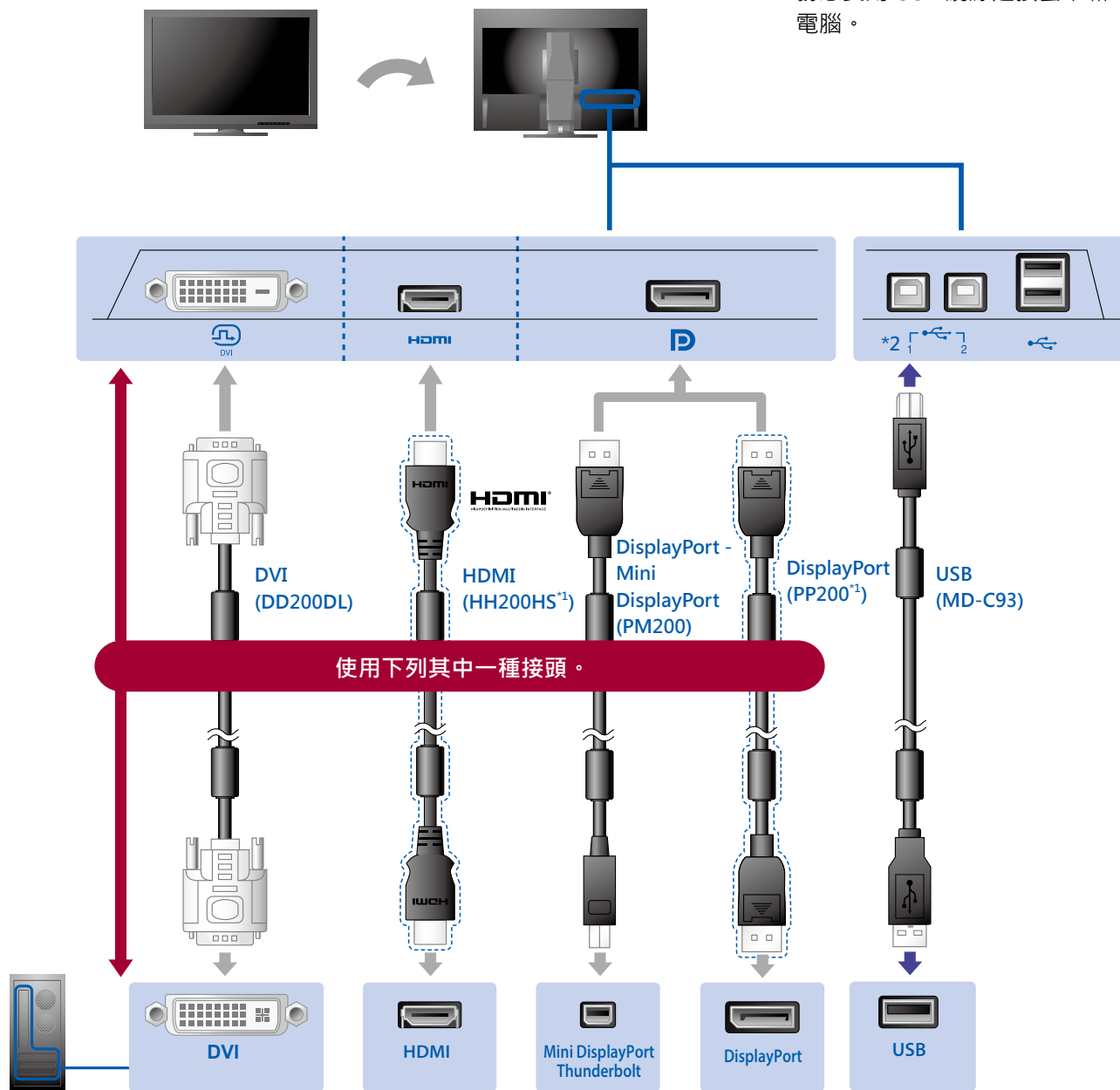
 <ul style="list-style-type: none">• 螢幕	 <ul style="list-style-type: none">• Setup Guide (設定指南)	 <ul style="list-style-type: none">• PRECAUTIONS (預防措施)
 <ul style="list-style-type: none">• Assembling the Stand (組裝支架)	 <ul style="list-style-type: none">• EIZO LCD Utility Disk	 <ul style="list-style-type: none">• ColorNavigator Quick Reference (ColorNavigator 快速參考指南)
 <ul style="list-style-type: none">• DD200DL (DVI 雙連結) 數位訊號線	 <ul style="list-style-type: none">• PM200 (DisplayPort) 數位訊號線	
 <ul style="list-style-type: none">• MD-C93 EIZO USB 纜線	 <ul style="list-style-type: none">• 電源線	
 <ul style="list-style-type: none">• 支架底座	 <ul style="list-style-type: none">• 電纜收納架	

2. 連線

1. 訊號

2. USB

進行校準時需要使用 USB 纜線。
務必要用 USB 纜線連接螢幕和電腦。



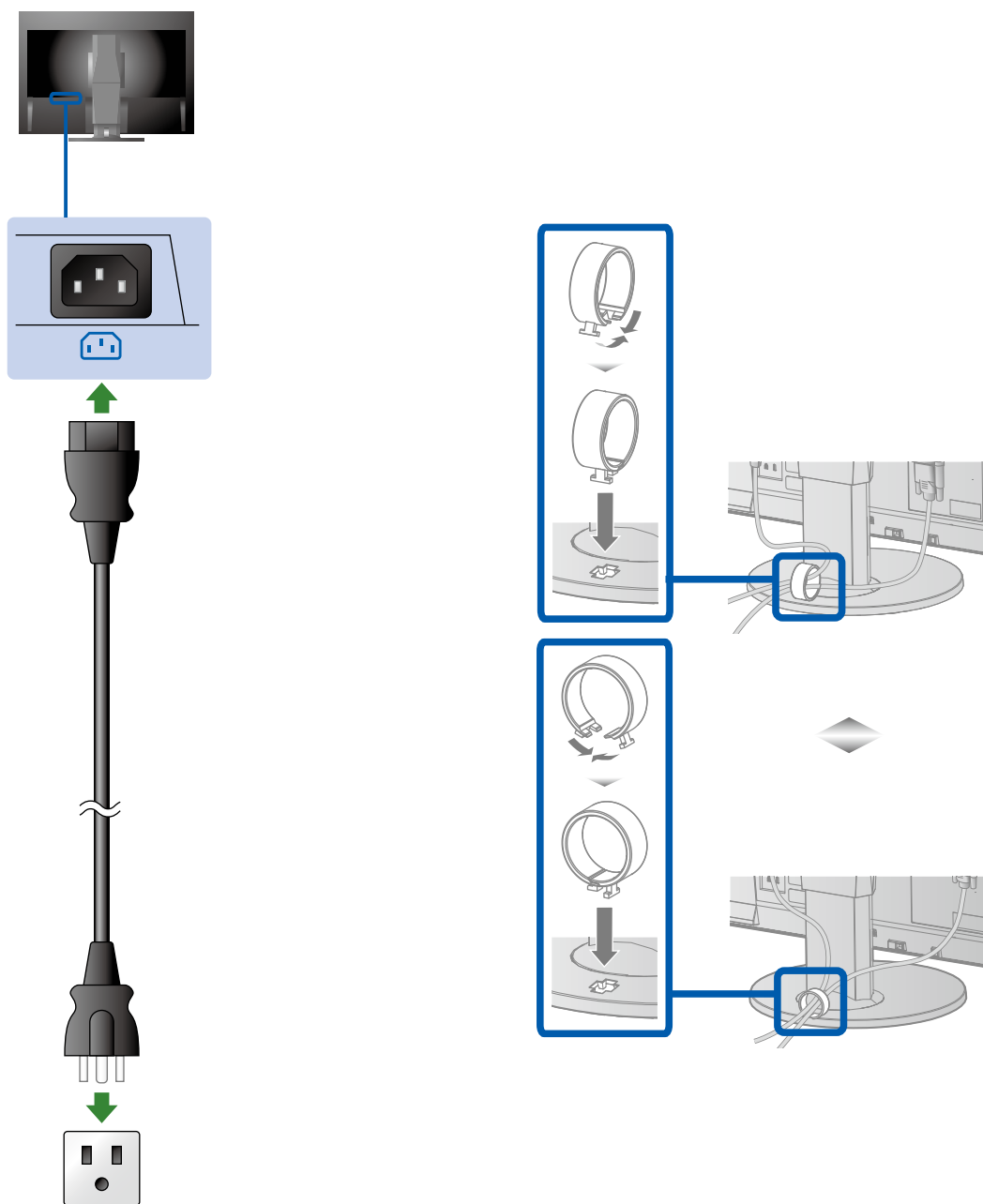
*1 選項。

*2 USB 上傳埠 2 預設為停用。
使用連接埠 1。若要變更設定，
請參閱螢幕的使用者操作手冊。

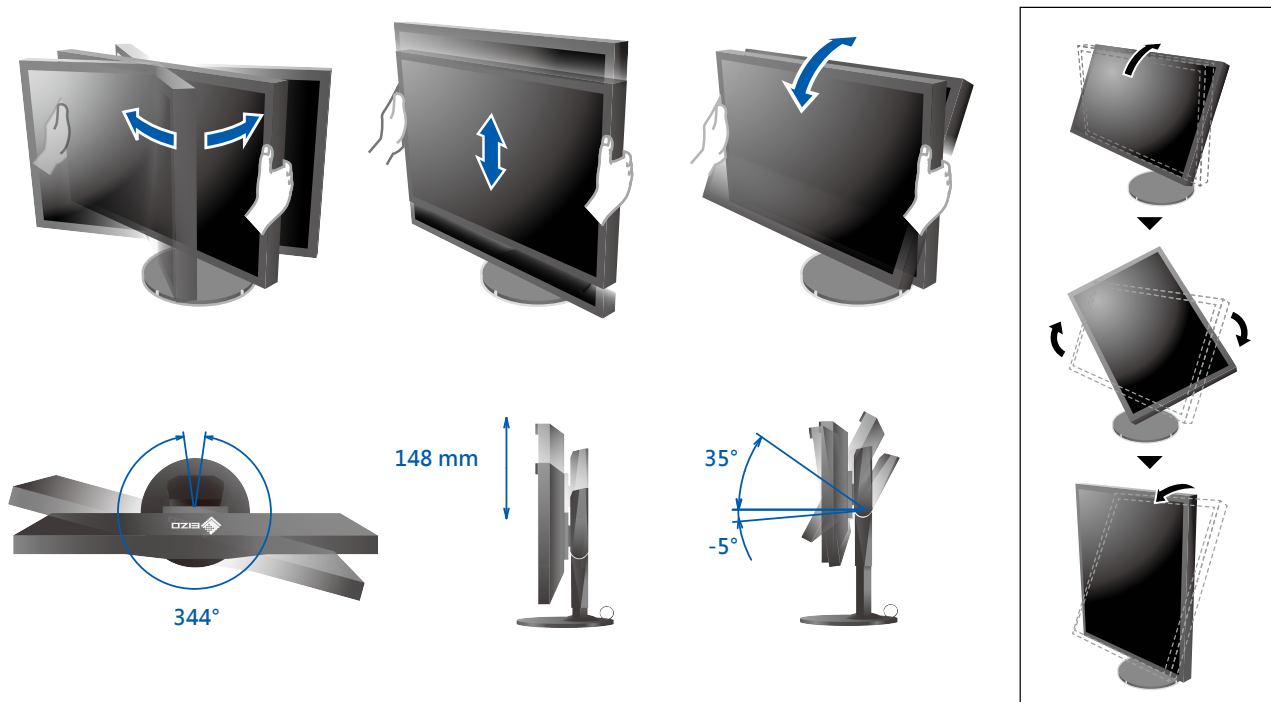
3. 電源

4. 整理槽

使用電纜收納架來整理纜線。

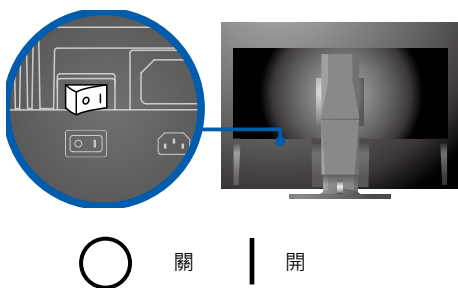


3. 調節

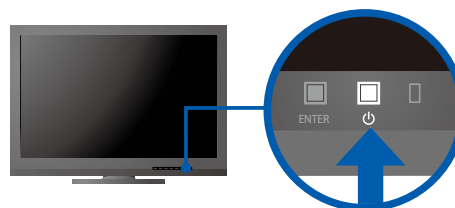


4. 顯示器

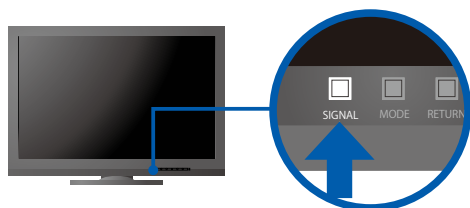
1. 主電源開關



2. 電源鍵



3. 訊號選擇

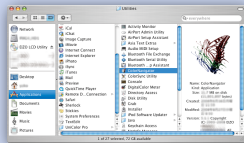
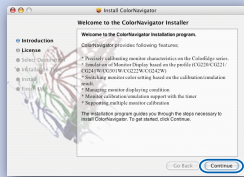
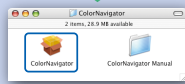
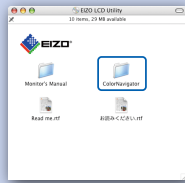


4. 解析度

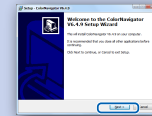
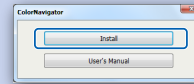
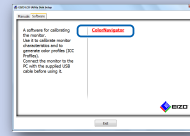


5. ColorNavigator 6

Mac OS X



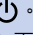
Windows



- 如需操作說明，請參考儲存在光碟片上的「快速參考指南」和 ColorNavigator 使用者操作手冊。

無畫面的問題

若在採用建議的修正方法後仍無畫面顯示，請聯絡當地 EIZO 代理商。

問題	原因和修正方法
無畫面	<p>電源指示燈不亮。</p> <ul style="list-style-type: none"> • 檢查電源線是否連接正確。 • 打開主電源開關。 • 按下 。 • 關閉主電源，數分鐘後再開機重試一次。 <p>電源指示燈亮藍色。</p> <ul style="list-style-type: none"> • 在調整選單中增加「亮度」和/或「增益」。 <p>電源指示燈亮橙色。</p> <ul style="list-style-type: none"> • 使用 SIGNAL 切換輸入訊號。 • 操作滑鼠或鍵盤。 • 確認是否已打開電腦。 <p>電源指示燈閃爍橙色與藍色。</p> <ul style="list-style-type: none"> • 使用 DisplayPort / HDMI 連接的裝置有問題。解決問題，關閉螢幕，然後再打開。如需進一步詳細資訊，請參閱輸出裝置的使用者操作手冊。
會出現訊息。	<p>當沒有訊號輸入時，就會出現這個訊息。例如：</p> <div data-bbox="392 685 643 846" data-label="Image"> </div> <p>例如：</p> <div data-bbox="392 898 643 1111" data-label="Image"> </div> <ul style="list-style-type: none"> • 可能會出現在左邊顯示的訊息，因為有些個人電腦在開機後不會立刻輸出訊號。 • 確認是否已打開電腦。 • 檢查訊號線是否連接正確。 • 使用 SIGNAL 切換輸入訊號。 <ul style="list-style-type: none"> • 此訊息表示輸入訊號在指定的頻率範圍之外（這種訊號頻率會以洋紅色顯示）。 • 請檢查電腦的配置是否符合螢幕解析度和垂直掃描頻率的要求。 • 重新啟動個人電腦。 • 使用顯示卡公用程式，選擇適用的設定。如需詳細資訊，請參閱顯示卡的使用者操作手冊。 <p>fD : 點時脈</p> <p>fH : 水平掃描頻率</p> <p>fV : 垂直掃描頻率</p>