

설치 가이드

ColorEdge® CG318-4K

컬러 관리 LCD 모니터

중요

안전을 보장하고 효과적으로 사용하기 위해 PRECAUTIONS(주의사항), 본 Setup Guide(설치 가이드), 사용 설명서 (CD-ROM 에 저장되어 있음) 를 꼭 읽으십시오 .
나중에 참조할 수 있도록 본 가이드를 보관하십시오 .



1 패키지

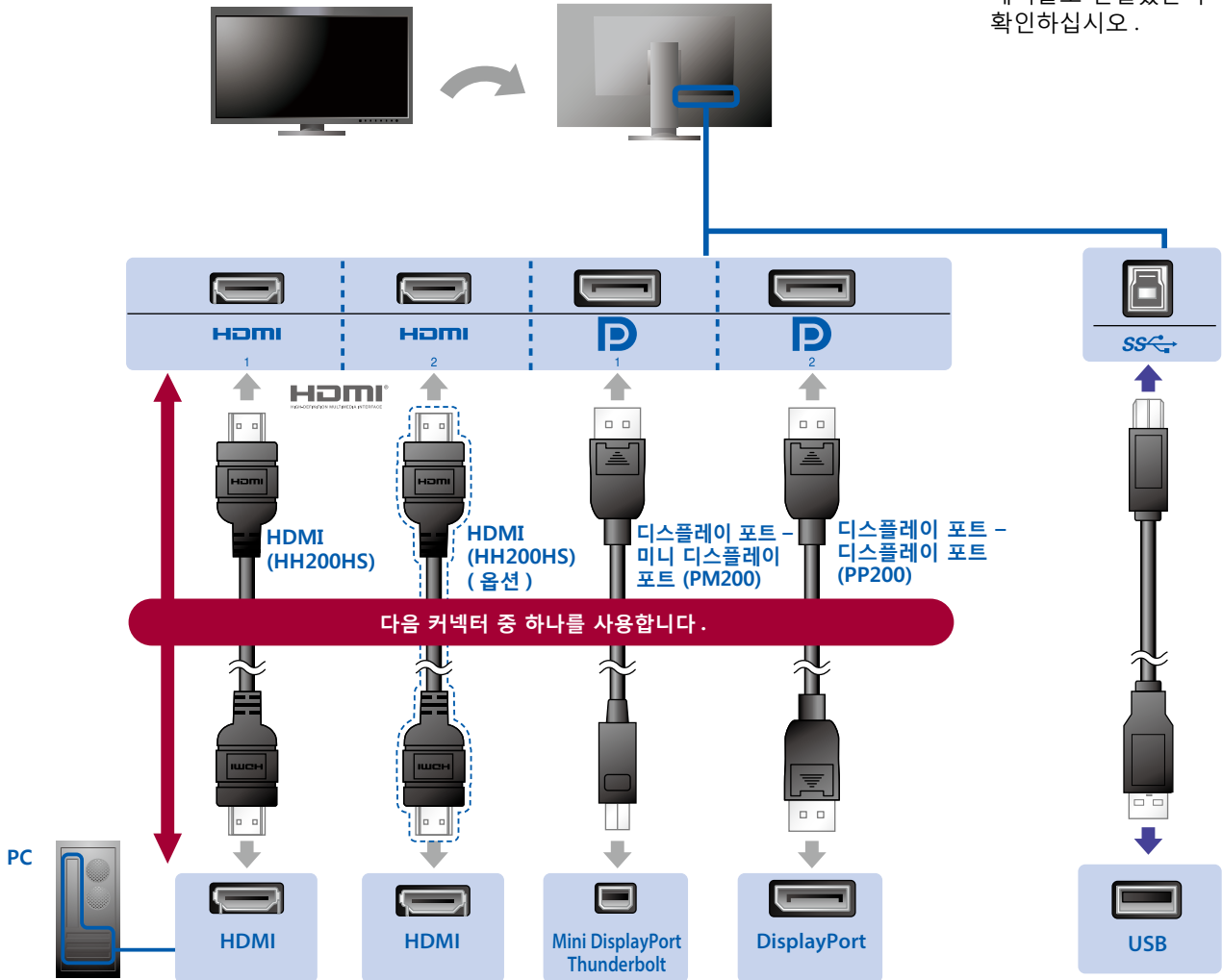
 <ul style="list-style-type: none"> • 모니터  <ul style="list-style-type: none"> • Adjustment Certificate (조정 인증서) 	 <ul style="list-style-type: none"> • Setup Guide (설치 가이드)  <ul style="list-style-type: none"> • EIZO LCD Utility Disk  <ul style="list-style-type: none"> • PRECAUTIONS(주의 사항)  <ul style="list-style-type: none"> • ColorNavigator Quick Reference (ColorNavigator 빠른 참조)
 <ul style="list-style-type: none"> • PP200 디지털 신호 케이블 (디스플레이 포트) 	 <ul style="list-style-type: none"> • PM200 디지털 신호 케이블 (디스플레이 포트)
 <ul style="list-style-type: none"> • HH200HS 디지털 신호 케이블 (HDMI) 	 <ul style="list-style-type: none"> • UU200SS EIZO USB 케이블 (USB 3.0)
 <ul style="list-style-type: none"> • 전원 코드 	 <ul style="list-style-type: none"> • ScreenCleaner (화면 클리너)
 <ul style="list-style-type: none"> • 모니터 후드 	 <ul style="list-style-type: none"> • 모니터 후드 사용 설명서

2 연결

1. 신호

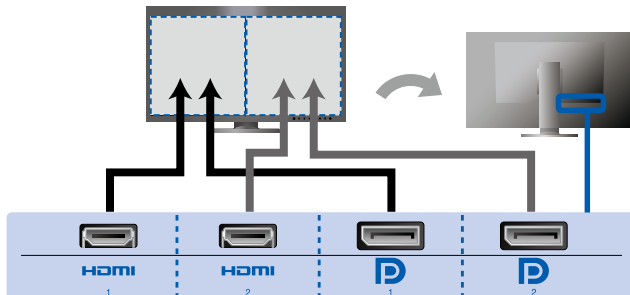
2. USB

USB 케이블을 보정해야 합니다. 모니터와 PC가 USB 케이블로 연결됐는지 확인하십시오.



● 그래픽 보드에서 4K2K 신호를 지원하지 않을 경우

컴퓨터 한 대에서 듀얼 비디오 신호를 입력하여 화면을 나란히 표시합니다. 디스플레이 위치에 해당하는 입력 커넥터에 신호 케이블을 연결합니다.

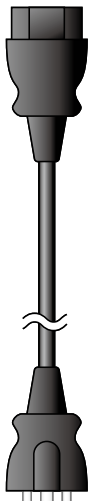
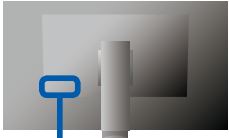


왼쪽 : HDMI 1 또는 디스플레이 포트 1 / 오른쪽 : HDMI 2 또는 디스플레이 포트 2

주의

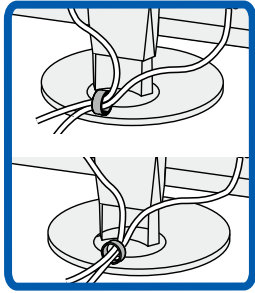
- "Administrator Settings" (관리자 설정) 메뉴의 "Picture Setup" (영상 설정) 을 "Dual" (듀얼) 로 변경해야 합니다. 자세한 내용은 사용 설명서 (CD-ROM 에 저장되어 있음) 를 참조하십시오.

3. 전원



4. 홀더

스탠드 뒷면의 케이블 홀더를 사용하면 케이블을 깔끔하게 정리할 수 있습니다.

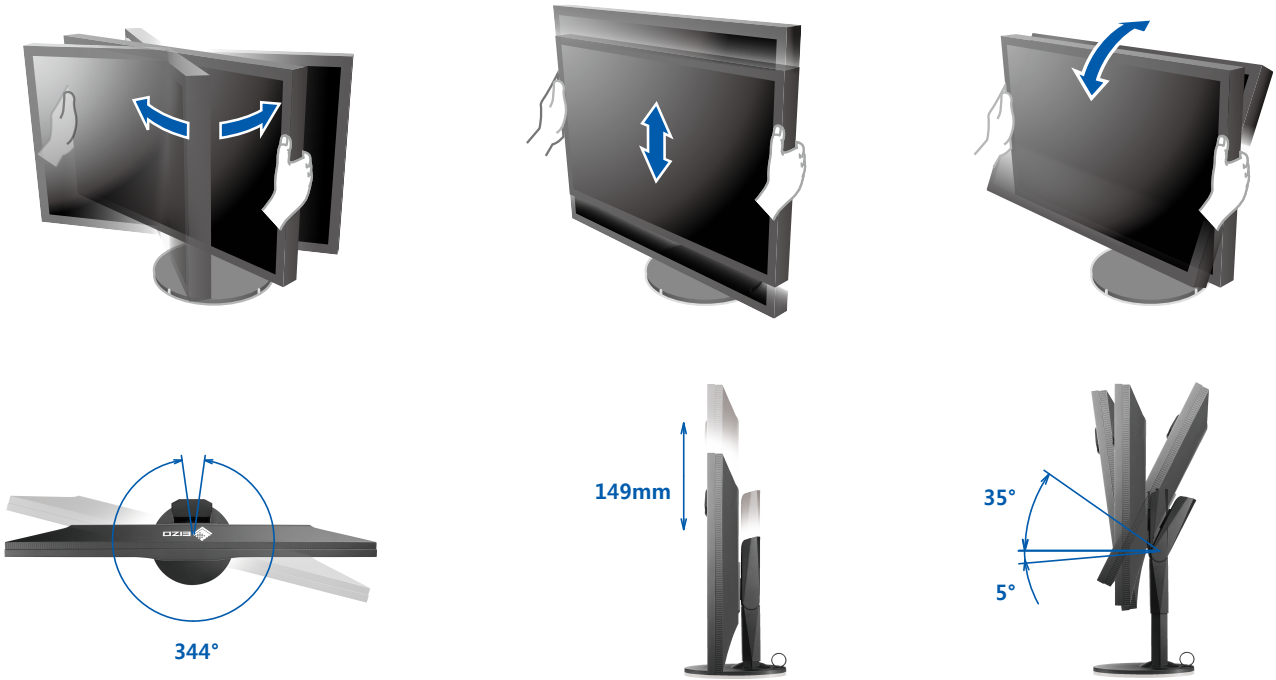


3 후드

설치에 대한 자세한 내용은 모니터 후드 사용 설명서 (모니터 후드 포장 상자에 동봉)를 참조하십시오.



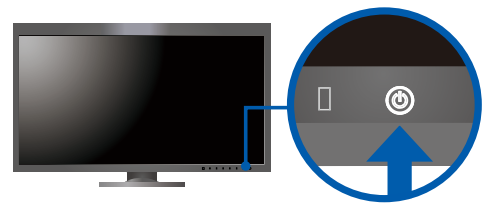
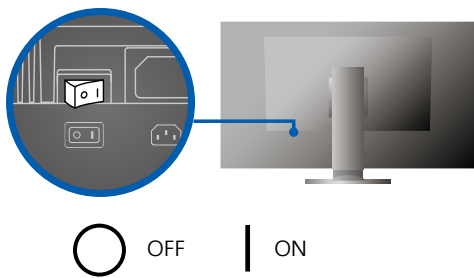
4 조절



5 디스플레이

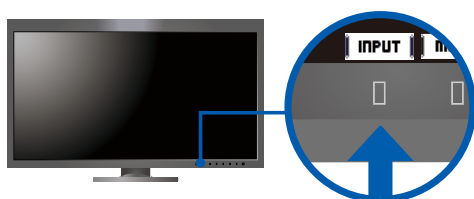
1. 주 전원 스위치

2. 전원 스위치



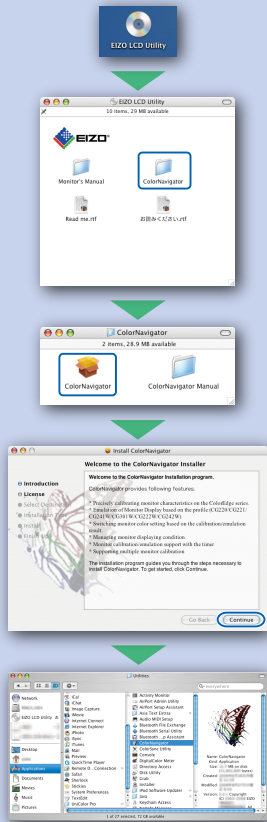
3. 신호 선택

4. 해상도

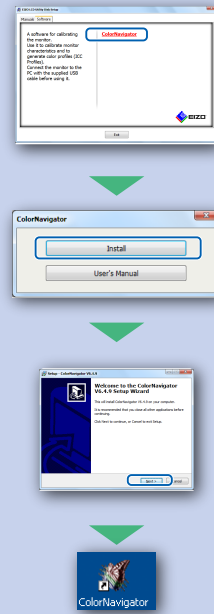


6 ColorNavigator 6

Mac OS X



Windows



- 조작 설명에 대해서는 "Quick Reference" (빠른 참조)와 ColorNavigator 사용 설명서 (CD-ROM에 저장되어 있음)를 참조해 주십시오.

SelfCalibration

보정을 주기적으로 수행할 수 있습니다.



- SelfCalibration에 대한 자세한 내용은 모니터 사용 설명서 (CD-ROM에 저장되어 있음)를 참조하십시오.

● 화면이 표시되지 않는 문제

다음의 해결 방법을 이행한 후에도 모니터에 화상이 표시되지 않으면, 가까운 EIZO 대리점에 문의하십시오.

문제	원인 및 해결 방법
<p>화면이 표시되지 않음</p>	<p>전원 표시등이 켜지지 않습니다.</p> <ul style="list-style-type: none"> 전원 코드가 올바르게 연결되어 있는지 확인합니다. 주 전원 스위치를 켜십시오. ⏻ 을 (를) 터치합니다. 주 전원을 껐다가 몇 분 후에 다시 켜십시오. <p>전원 표시등이 흰색으로 켜집니다.</p> <ul style="list-style-type: none"> Settings(설정) 메뉴에서 "Brightness"(밝기) 및 / 또는 "Gain"(게인) 을 늘립니다. <p>전원 표시등이 주황색으로 켜집니다.</p> <ul style="list-style-type: none"> INPUT (으) 로 입력 신호를 전환합니다. 마우스나 키보드를 작동해봅니다. PC 가 켜져 있는지 확인합니다. 컴퓨터가 디스플레이 포트에 연결된 경우 다음 단계에 따라 디스플레이 포트 버전을 변경하십시오. <ol style="list-style-type: none"> ⏻ 을 (를) 눌러 모니터의 전원을 끕니다. 맨 왼쪽의 스위치를 누른 상태에서 ⏻ 을 (를) 2 초 이상 터치하면 "Administrator Settings" (관리자 설정) 메뉴가 나타납니다. "Signal Format" (신호 포맷) 을 선택합니다. 디스플레이 포트 버전을 변경합니다. "Apply" (적용) 를 선택하고 ENTER 을 (를) 선택합니다. <p>전원 표시등이 주황색과 흰색으로 깜빡입니다.</p> <ul style="list-style-type: none"> 디스플레이 포트 / HDMI 를 사용하여 연결된 장치에 문제가 있습니다. 문제를 해결하고 모니터 전원을 껐다가 다시 켜십시오. 상세한 내용은 출력 장치의 사용 설명서를 참조하십시오.
<p>다음의 메시지가 표시됩니다.</p>	<p>아무 신호도 입력되지 않을 경우 이 메시지가 표시됩니다.</p> <p>예 :</p> <div data-bbox="355 831 608 913" style="background-color: black; color: white; padding: 5px; text-align: center;"> HDMI 1 No Signal </div> <ul style="list-style-type: none"> 일부 PC 는 전원을 켜 후 바로 신호를 출력하지 않기 때문에 왼쪽과 같은 메시지가 나타날 수 있습니다. PC 가 켜져 있는지 확인합니다. 신호 케이블이 올바르게 연결되어 있는지 확인합니다. INPUT (으) 로 입력 신호를 전환합니다. <p>예 :</p> <div data-bbox="355 943 608 1025" style="background-color: black; color: white; padding: 5px; text-align: center;"> HDMI 2 Signal Error </div> <ul style="list-style-type: none"> 입력 신호가 지정된 주파수 범위를 벗어난다는 메시지가 표시됩니다. PC 가 모니터의 해상도 및 수직 스캔 주파수 요구사항을 만족하도록 구성되어 있는지 확인하십시오. PC 를 다시 부팅합니다. 그래픽 보드의 유틸리티를 사용하여 적합한 설정을 선택합니다. 자세한 내용은 그래픽 보드의 설명서를 참조하십시오.