



ColorEdge® CX271

Kalibratie LCD-kleurenbeeldscherm

Installatiegids

ColorNavigator inbegrepen

Belangrijk

Lees de PRECAUTIONS (VOORZORGSMAATREGELEN), deze installatiegids en de gebruikershandleiding op de cd-rom aandachtig door zodat u dit product veilig en effectief leert te gebruiken.

1



Monitor

PRECAUTIONS (VOORZORGSMAATREGELEN)

Setup Guide (Installatiegids)

ColorNavigator Quick Reference (Naslaggids ColorNavigator)

Adjustment Certificate (Instellingscertificaat)

EIZO LCD Utility Disk

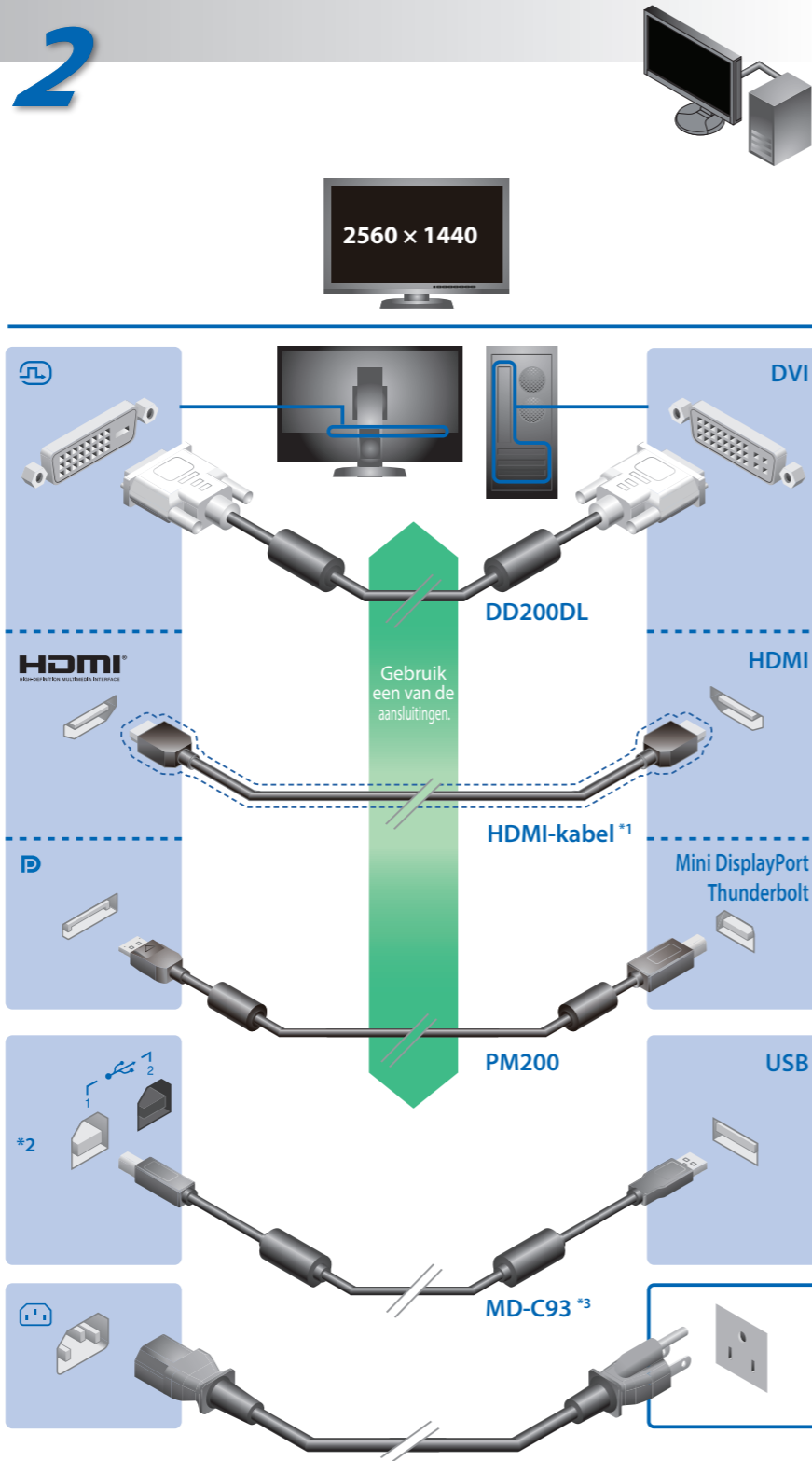
Netsnoer

DD200DL Digitale signaalkabel

PM200 Digitale signaalkabel (Mini DisplayPort)

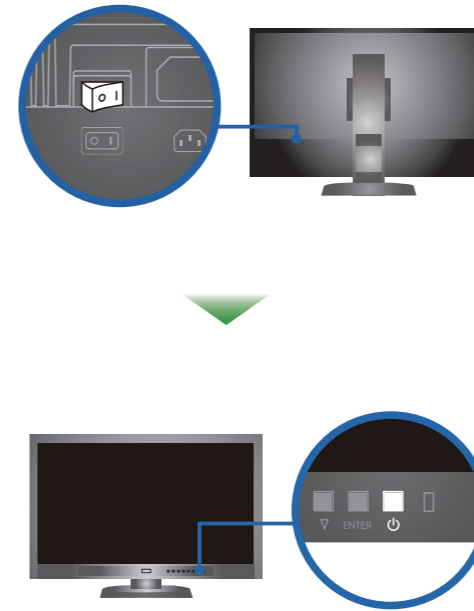
MD-C93 EIZO USB-kabel

2

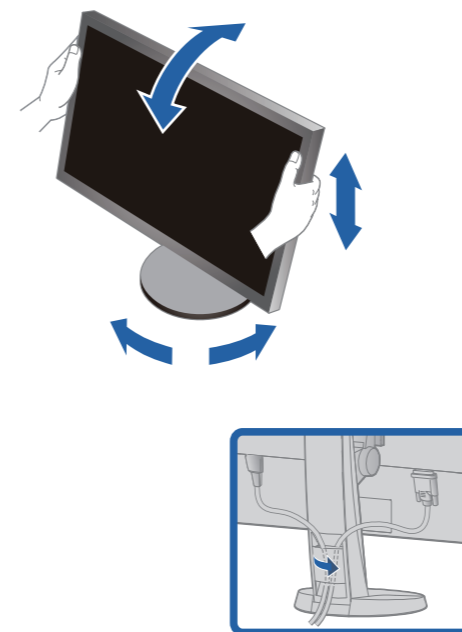


*1 In de handel verkrijgbaar product. Gebruik een product dat een hoge snelheid ondersteunt.
 *2 USB-upstreampoort 2 is standaard uitgeschakeld. Gebruik poort 1. Om de instellingen te wijzigen, zie de Gebruikershandleiding van de monitor.
 *3 De USB-kabel is vereist voor het kalibreren. Zorg ervoor dat het beeldscherm en de computer zijn verbonden met de USB-kabel.

3



4



Zet de monitor aan en daarna de PC.

5

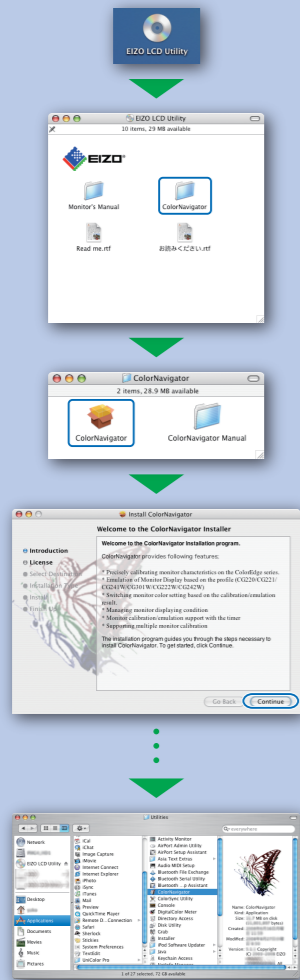
1. Monitor menu screen showing 'Menu Settings'.
2. Monitor menu screen showing 'Language' set to 'English'.
3. Monitor menu screen showing 'Orientation' set to 'Landscape'.
4. Monitor menu screen showing 'Menu Position' set to 'Center'.
5. Monitor menu screen showing 'Language' set to 'English'.
6. Monitor menu screen showing 'Orientation' set to 'Landscape'.
7. Monitor menu screen showing 'Menu Position' set to 'Center'.
8. Monitor screen showing the final calibrated display.



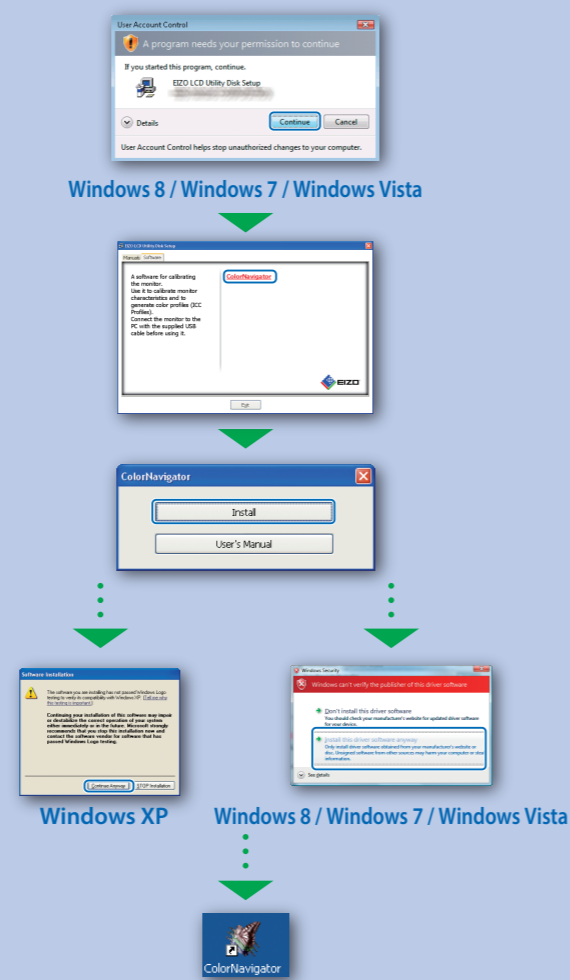
De EIZO LCD Utility Disk bevat gedetailleerde informatie.

ColorNavigator

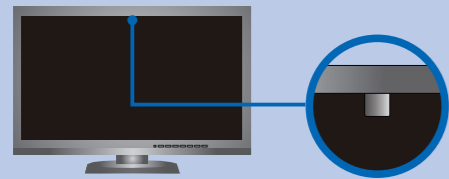
Mac OS X



Windows

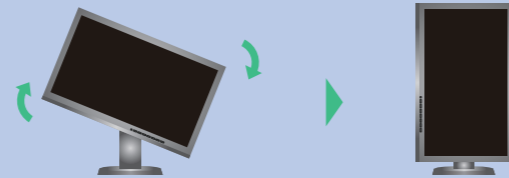


SelfCorrection



- Om te voorkomen dat de meetnauwkeurigheid van de geïntegreerde sensor wordt beïnvloed, zorgt u ervoor dat de hoeveelheid omgevingslicht dat de sensor binnenkomt niet beduidend wordt veranderd.
- Het gebruik van de monitorbeschermpak wordt aanbevolen.
- Breng tijdens de meting uw gezicht of voorwerpen niet in de buurt van de monitor en kijk niet in de sensor.
- Stel de monitor in een omgeving in waar het buitenlicht niet rechtstreeks het sensordeel binnenkomt.

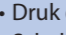
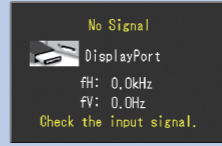
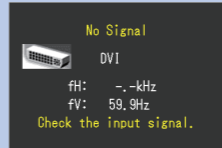
Het beeldscherm draaien



- Voor de gebruiksaanwijzing wordt verwezen naar de "Naslaggids" en naar de Gebruikershandleiding van de ColorNavigator (die is opgeslagen in de cd-rom).
- Raadpleeg de handleiding van de monitor op de cd-rom voor meer informatie over SelfCorrection.

Probleem: geen beeld

Als het probleem blijft bestaan nadat u de onderstaande oplossingen hebt uitgevoerd, neem dan contact op met uw plaatselijke EIZO-vertegenwoordiger.

Probleem	Mogelijke oorzaak en oplossing
Aan/uit-lampje brandt niet.	<ul style="list-style-type: none"> • Controleer of het netsnoer goed is aangesloten. • Schakel de hoofdschakelaar in. • Druk op . • Schakel de hoofdvoeding uit en schakel deze enkele minuten later weer in.
Aan/uit-lampje is blauw.	<ul style="list-style-type: none"> • Verhoog de waarde voor "Brightness" (Helderheid) en "Gain" (Versterking) in het instellingenmenu.
Aan/uit-lampje is oranje.	<ul style="list-style-type: none"> • Schakel het invoersignaal om met SIGNAL. • Gebruik de muis of het toetsenbord. • Controleer of de PC aan staat.
Aan/uit-lampje knippert oranje en blauw.	<ul style="list-style-type: none"> • Het apparaat dat is aangesloten met behulp van de DisplayPort/HDMI heeft een probleem. Verhelp het probleem, schakel de monitor uit en opnieuw in. Zie de Gebruikershandleiding van het uitvoerapparaat voor verdere details.
Geen beeld	<ul style="list-style-type: none"> • Het bericht dat links wordt weergegeven, kan verschijnen omdat bepaalde computers het signaal niet meteen na het inschakelen uitvoeren. • Controleer of de PC aan staat. • Controleer of de signaalkabel goed is aangesloten. • Schakel het invoersignaal om met SIGNAL.
De boodschap verschijnt.	<p>Dit bericht wordt weergegeven wanneer er geen signaal wordt ingevoerd. Voorbeeld:</p>  <p>Het bericht geeft aan dat het invoersignaal buiten het opgegeven frequentiebereik valt. (Een dergelijke signaalfrequentie wordt in magenta weergegeven.) Voorbeeld:</p>  <ul style="list-style-type: none"> • Controleer of de pc is geconfigureerd om te voldoen aan de vereisten voor de resolutie en verticale scanfrequentie van de monitor. • Start de PC opnieuw op. • Selecteer een beschikbare monitormodus met behulp van de software die bij de grafische kaart is geleverd. Raadpleeg de handleiding van de grafische kaart voor meer informatie. <p>fD : Dot clock fH : Horizontale scanfrequentie fV : Verticale scanfrequentie</p>