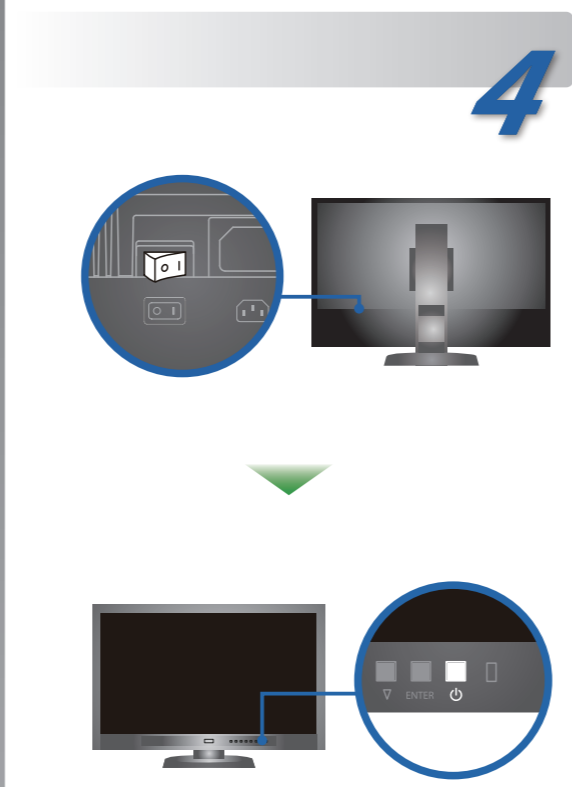
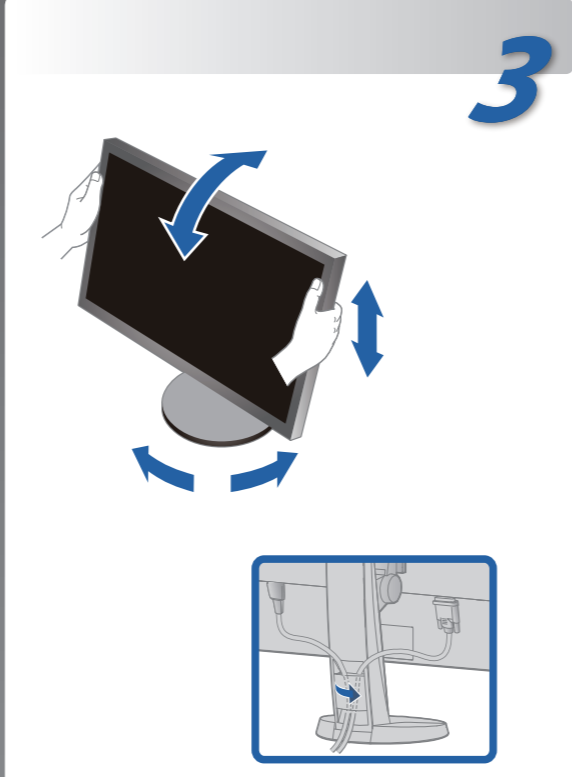
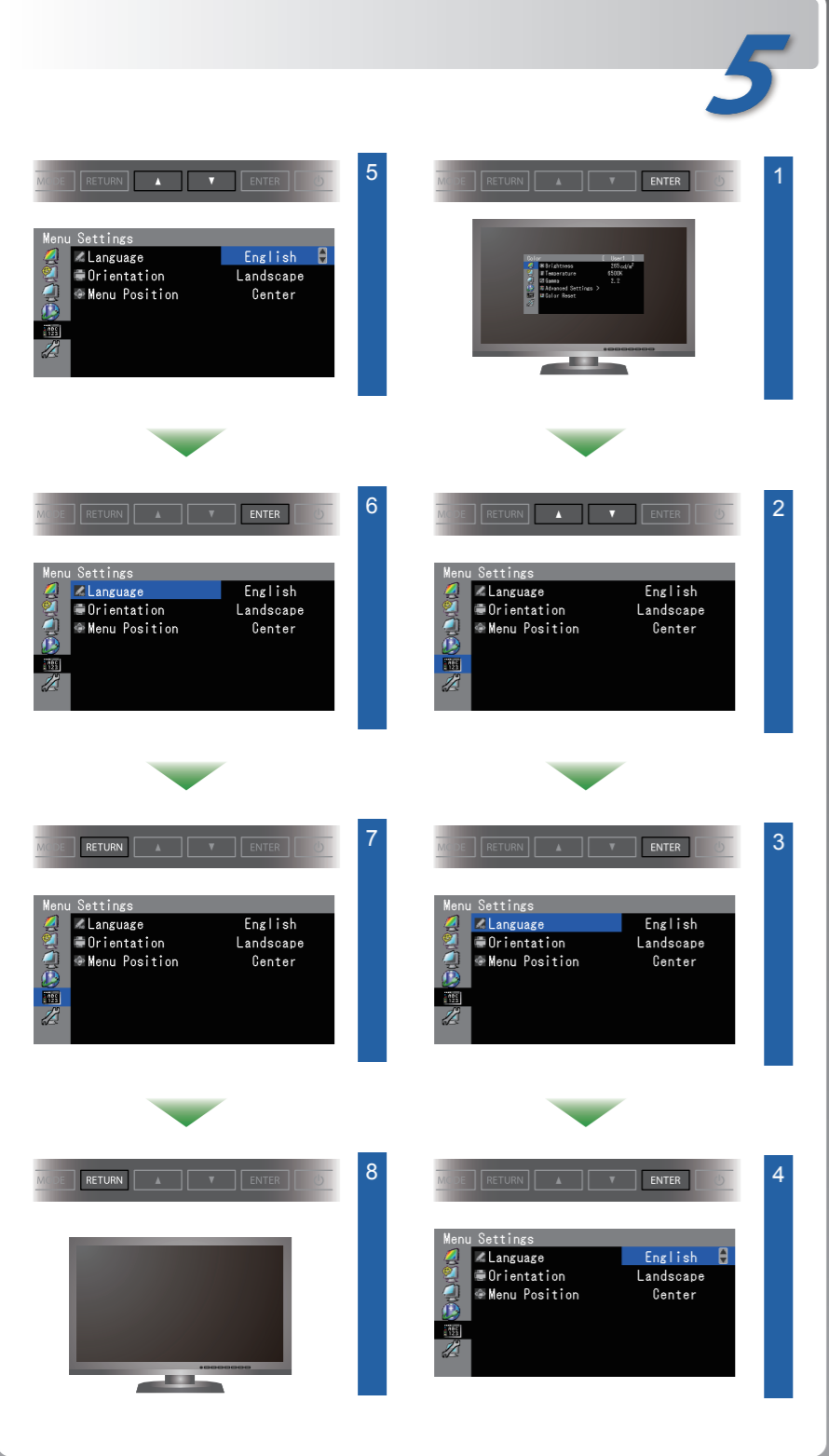


\*1 منتج متوفر تجارياً. استخدم منتج يمكنه تحمل السرعات العالية.  
\*2 يتم تعطيل منفذ USB صاعد رقم 2 افتراضياً. استخدم المنفذ 1 لتغيير الإعدادات. راجع دليل المستخدم الخاص بالشاشة.  
\*3 كابل وحدة ال USB مطلوب لتحديد القياس. تأكد من وصل الشاشة و الكمبيوتر بكابل وحدة ال USB.



قم بتشغيل الشاشة، ثم جهاز الكمبيوتر.



يشتمل قرص EIZO LCD Utility Disk على معلومات مفصلة.

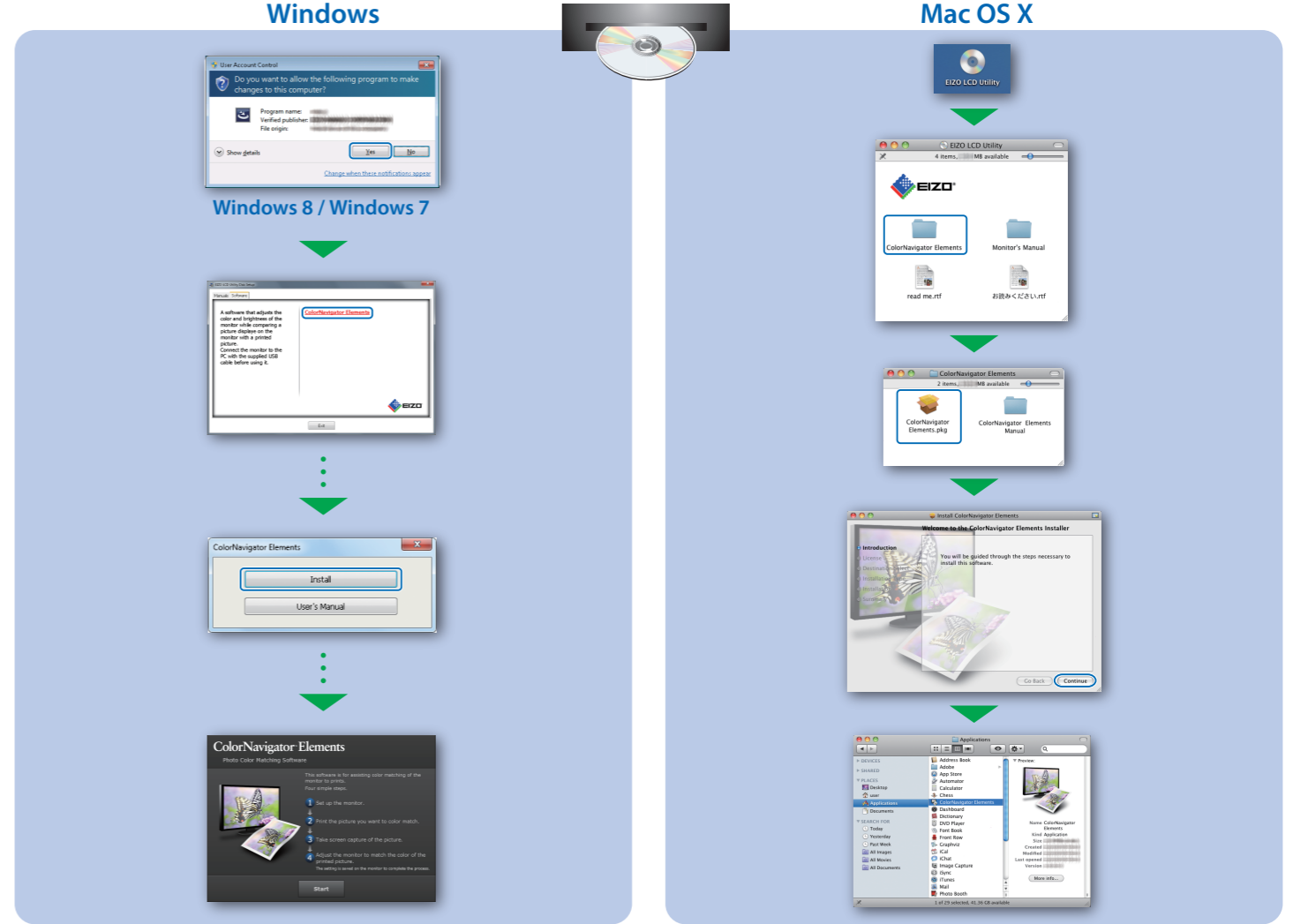


## مشكلة عدم وجود صورة

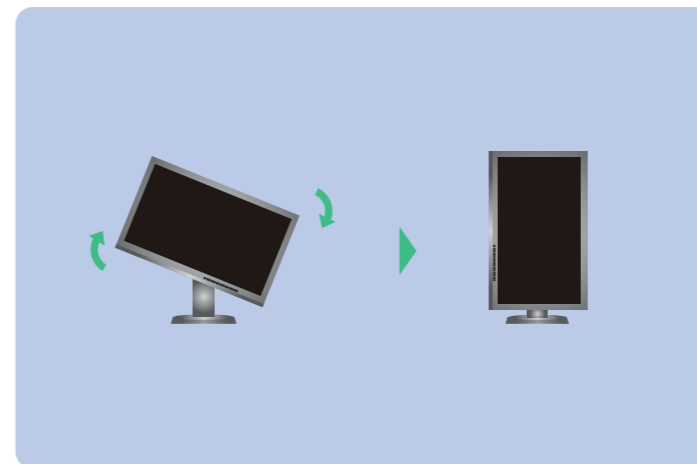
في حالة عدم عرض أي صورة على الشاشة حتى بعد تنفيذ إجراء الإصلاح التالي، اتصل بوكيل EIZO المحلي.

مشاكل	السبب المحتمل والعلاج
لا توجد صورة	<ul style="list-style-type: none"> <li>• مؤشر التشغيل لا يضيء.</li> <li>• مؤشر التشغيل باللون الأزرق.</li> <li>• مؤشر التشغيل باللون البرتقالي.</li> <li>• مؤشر التشغيل يومض باللون البرتقالي والأزرق.</li> </ul>
تظهر الرسالة	<ul style="list-style-type: none"> <li>• تحقق مما إذا كان سلك الطاقة متصلاً بشكل صحيح.</li> <li>• قم بتشغيل مفتاح الطاقة الرئيسي.</li> <li>• اضغط على الزر .</li> <li>• أوقف تشغيل مصدر الطاقة الرئيسي، ثم أعد تشغيله مرة أخرى بعد مرور بضع دقائق.</li> <li>• قم بزيادة "Brightness" (السطوع) و/أو "Gain" (الكتساب) في قائمة الضبط.</li> <li>• قم بتحويل إشارة الدخل باستخدام SIGNAL .</li> <li>• شغل الماوس أو لوحة المفاتيح.</li> <li>• افحص للتحقق من أن جهاز الكمبيوتر قيد التشغيل.</li> <li>• تم توصيل الجهاز باستخدام منفذ DisplayPort/HDMI فهل يوجد به مشكلة. قم بحل المشكلة، وأوقف تشغيل الشاشة، ثم أعد تشغيلها مرة أخرى. راجع دليل المستخدم لجهاز الخرج الذي يستخدمه للتعرف على التفاصيل.</li> <li>• مؤشر التشغيل يومض باللون البرتقالي والأزرق.</li> </ul>
تظهر الرسالة	<ul style="list-style-type: none"> <li>• قد تظهر الرسالة المعروضة على اليسار، وذلك لأن بعض أجهزة الكمبيوتر لا تُخرج الإشارة مباشرة بعد تشغيل الطاقة.</li> <li>• افحص للتحقق من أن جهاز الكمبيوتر قيد التشغيل.</li> <li>• تحقق مما إذا كان كابل الإشارة متصلاً بشكل صحيح.</li> <li>• قم بتحويل إشارة الدخل باستخدام SIGNAL .</li> <li>• تظهر هذه الرسالة في حالة عدم وجود إشارة دخل.</li> <li>• مثال: </li> <li>• توضيح الرسالة أن إشارة الدخل خارج نطاق التردد المحدد. (يتم عرض تردد الإشارة هذا باللون الأرجواني.)</li> <li>• مثال: </li> </ul>
تظهر الرسالة	<ul style="list-style-type: none"> <li>• تحقق ما إذا تمت تهيئة جهاز الكمبيوتر لموافقة متطلبات الدقة وتردد المسح العمودي الخاص بالشاشة.</li> <li>• أعد تشغيل الكمبيوتر.</li> <li>• قم بتغيير الوضع إلى الوضع المناسب باستخدام برامج الأدوات المساعدة الخاصة بلوحة الرسومات. راجع دليل لوحة الرسومات للحصول على التفاصيل.</li> <li>• تردد الصورة النقطي fD</li> <li>• تردد المسح الأفقي fH</li> <li>• تردد المسح العمودي fV</li> </ul>

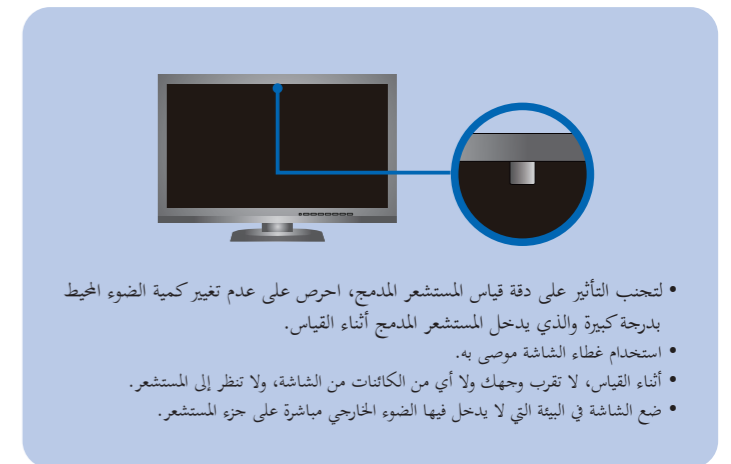
## ColorNavigator Elements



## تدوير الشاشة



## SelfCalibration



- لتعليمات التشغيل، راجع دليل مستخدم عناصر ColorNavigator Elements (مخزن في القرص المضغوط). (فقط موديلات ColorNavigator المرخصة)
- للتفاصيل حول SelfCorrection، راجع دليل مستخدم الشاشة الموجود في القرص المضغوط.

