

# ColorEdge® CG277

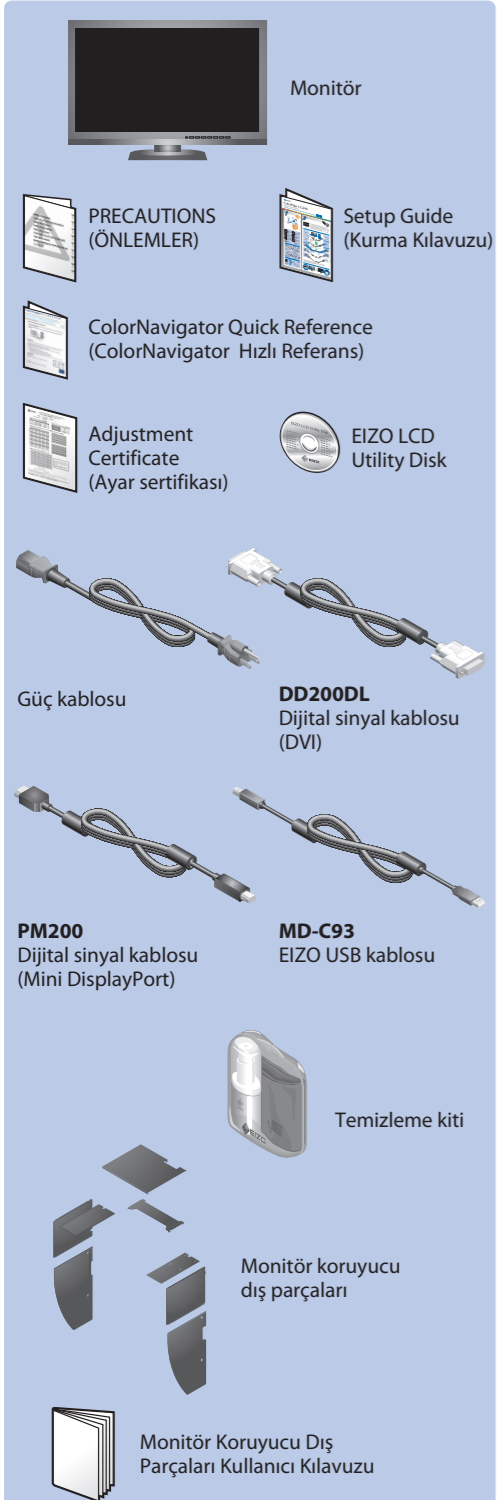
Kalibrasyon Renkli LCD Monitör

Kurma Kılavuzu

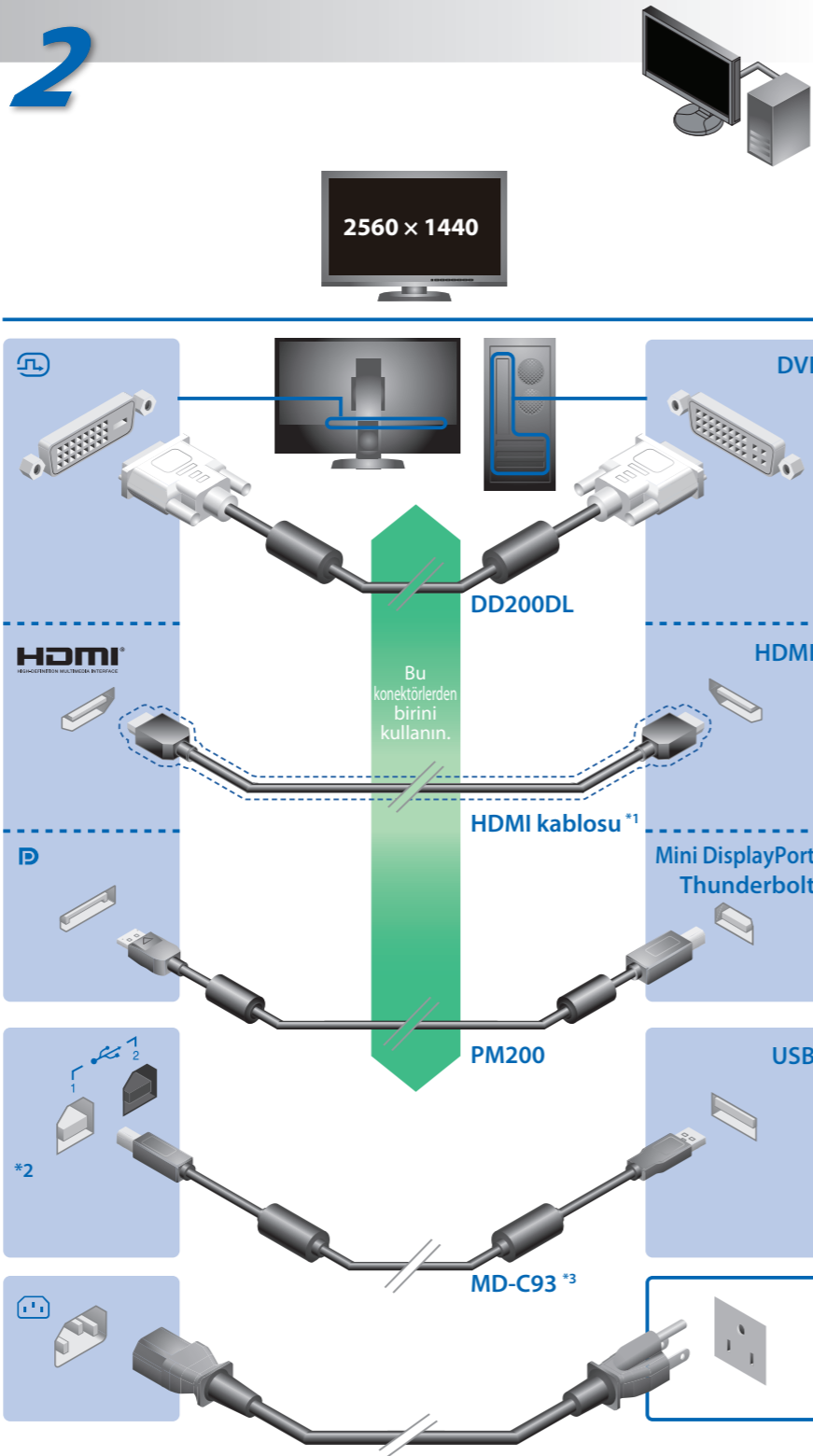
## Önemli

Lütfen kendinizi güvenli ve etkin kullanıma alıştırmak için ÖNLEMLERİ, bu Kurma Kılavuzunu ve CD-ROM'da yüklü olan Kullanıcı Kılavuzu dikkatle okuyun.

# 1



# 2



\*1 Piyasadan elde edilebilen ürün. Yüksek Hızda çalışabilecek bir ürün kullanın.

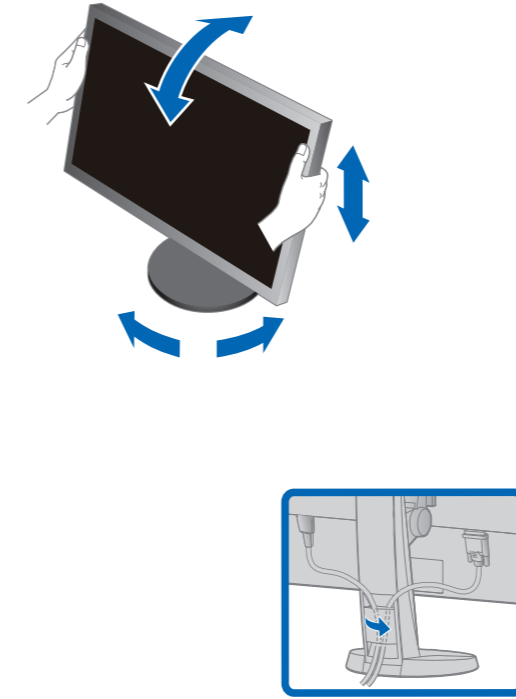
\*2 Varsayılan olarak, USB yukarı yönlü port 2 devre dışıdır. Port 1'i kullanın. Ayarları değiştirmek için Monitör Kullanıcı Kılavuzu'ndaki "3-8. Switching USB Port Automatically" ye bakın.

\*3 Kalibrasyon için USB kablo gereklidir. Monitör ve bilgisayarın USB kabloyla bağlanmış olduğunu kontrol edin.

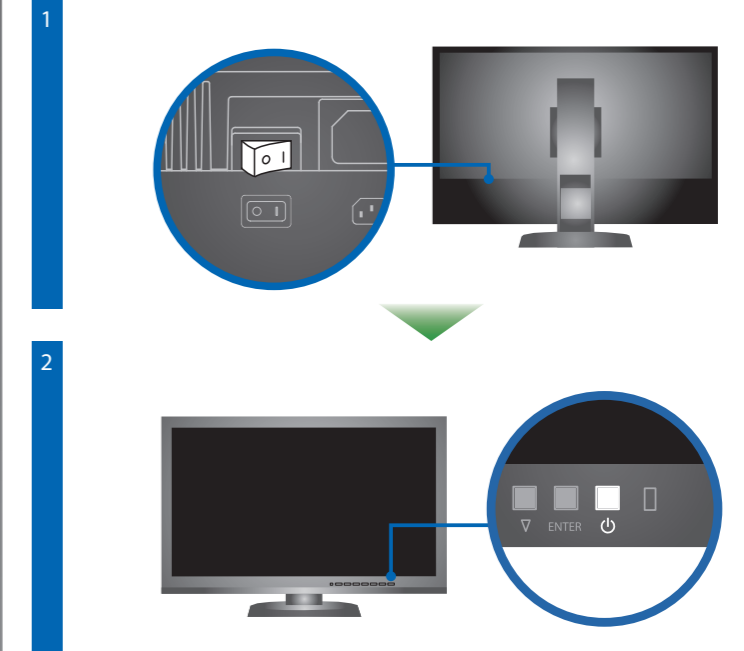
# 3

Monitör koruyucu dış parçalarının nasıl monte edileceğine dair daha fazla bilgi için Monitör Koruyucu Dış Parçaları Kullanıcı Kılavuzu'na bakın (monitör koruyucu dış parçaları paket kutusunda).

# 4



# 5



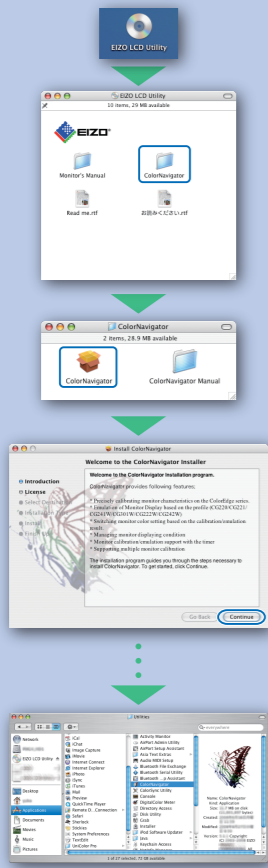
Monitörü açın ve sonra bilgisayarı açın.



EIZO LCD Disk Yardımı ayrıntılı bilgi içerir.

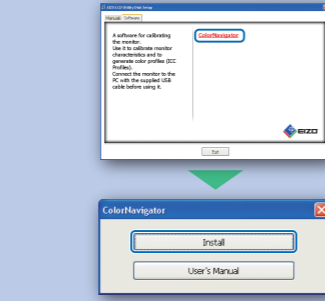
## ColorNavigator

### Mac OS X

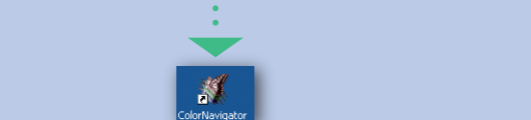


### Windows

#### Windows 8 / Windows 7 / Windows Vista



#### Windows XP Windows 8 / Windows 7 / Windows Vista

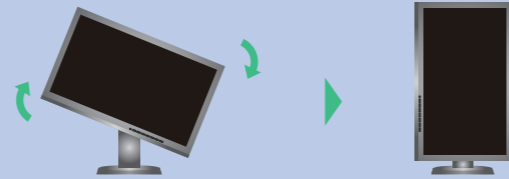


## SelfCalibration



- Dahili sensörün ölçüm doğruluğunu etkilemekten kaçınmak için, ölçüm sırasında dahili sensöre giren ortam ışığının miktarını fazla değiştirmemeye dikkat edin.
- Monitör koruyucu dış parçalarının kullanımı tavsiye edilir.
- Ölçüm sırasında, yüzünüzü veya objeleri monitöre yaklaştırmayın ve sensöre bakmayın.
- Monitörü, ışığın sensör parçasına direkt girmediği bir ortamda kurun.


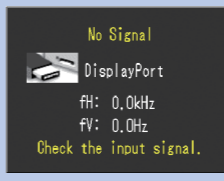
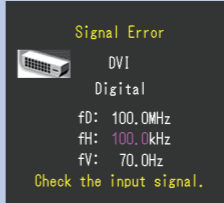
## Monitörü Döndürme



- Kullanma talimatları için "Kolay Referans" a ve ColorNavigator Kullanım Kılavuzuna (CD-ROM'da kayıtlıdır) bakınız.
- SelfCalibration hakkında ayrıntılı bilgi için CD-ROM'daki Monitör Kullanım Kılavuzuna bakın.

## Görüntü yok Sorunu

Aşağıdaki çözümlenici eylem yapıldıktan sonra bile monitörde görüntü yoksa, yerel EIZO temsilcinize başvurun.

Resim yok	Güç göstergesi yanmıyor.	<ul style="list-style-type: none"> <li>• Güç kablosunun düzgün şekilde bağlanıp bağlanmadığını kontrol edin.</li> <li>• Şebeke güç anahtarını açın.</li> <li>•  düğmesine basın.</li> <li>• Şebeke gücünü kapatın ve birkaç dakika sonra tekrar açın.</li> </ul>
	Güç göstergesi mavi yanıyor.	<ul style="list-style-type: none"> <li>• Ayar menüsünden "Brightness" (Parlaklık) ve/veya "Gain" (Kazanç) değerlerini artırın.</li> </ul>
	Güç göstergesi turuncu yanıyor.	<ul style="list-style-type: none"> <li>• Giriş sinyalini SIGNAL ile değiştirin.</li> <li>• Fareyi veya klavyeyi çalıştırın.</li> <li>• Bilgisayarın açık olup olmadığını kontrol edin.</li> </ul>
Şu mesaj görülür.	Güç göstergesi turuncu ve mavi yanıp sönüyor.	<ul style="list-style-type: none"> <li>• DisplayPort / HDMI kullanarak bağlanmış olan cihazın bir sorunu var. Sorunu çözün, monitörü kapatın ve yeniden açın. Daha fazla ayrıntı için çıkış aygıtının Kullanıcı Kılavuzu'na bakınız.</li> </ul>
	Sinyal girişi olmadığı zaman bu mesaj görünür. Örnek: 	<ul style="list-style-type: none"> <li>• Bazı bilgisayarlar güç açıldıktan hemen sonra sinyal çıkışı vermediği için solda gösterilen mesaj belirebilir.</li> <li>• Bilgisayarın açık olup olmadığını kontrol edin.</li> <li>• Sinyal kablosunun düzgün şekilde bağlanıp bağlanmadığını kontrol edin.</li> <li>• Giriş sinyalini SIGNAL ile değiştirin.</li> </ul>
Şu mesaj görülür.	Mesaj, giriş sinyalinin belirlenen frekans aralığı dışında olduğunu gösterir. (Bu tür sinyal frekansı macenta olarak görüntülenir.) Örnek: 	<ul style="list-style-type: none"> <li>• Bilgisayarın, monitörün çözünürlük ve dikey tarama frekansı gereksinimlerini karşılamak üzere ayarlanıp ayarlanmadığını kontrol edin.</li> <li>• Bilgisayarı yeniden başlatın.</li> <li>• Grafik kartı yardımcı program yazılımını kullanarak uygun bir ekran modu seçin. Ayrıntılar için grafik kartının kılavuzuna bakınız.</li> <li>• fD : Saat frekansı</li> <li>• fH : Yatay tarama frekansı</li> <li>• fV : Dikey tarama frekansı</li> </ul>