



ColorEdge® CG277

캘리브레이션 컬러 LCD 모니터
설치 가이드

중요

안전과 효과적인 사용을 위해 PRECAUTIONS(주의사항), 본 설치 가이드 및 CD-ROM에 저장된 사용설명서를 꼭 읽으십시오.

1



모니터

PRECAUTIONS (주의사항) Setup Guide (설치 가이드)

ColorNavigator Quick Reference (ColorNavigator 빠른 참조)

Adjustment Certificate (조정 인증) EIZO LCD Utility Disk

전원 코드 DD200DL 디지털 신호 케이블 (DVI)

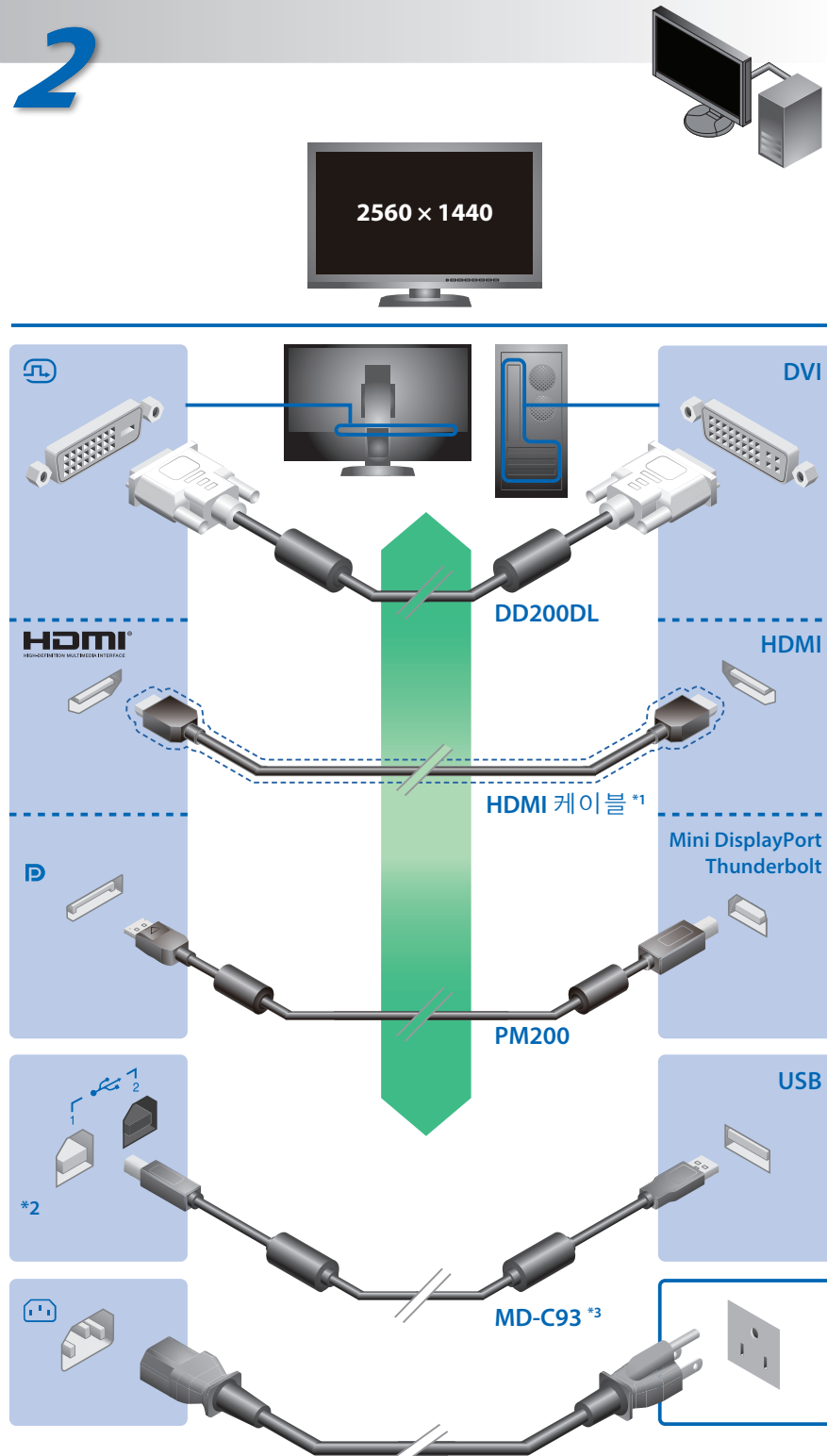
PM200 디지털 신호 케이블 (Mini DisplayPort) MD-C93 EIZO USB 케이블

정소 키트

모니터 후드

모니터 후드 사용 설명서

2

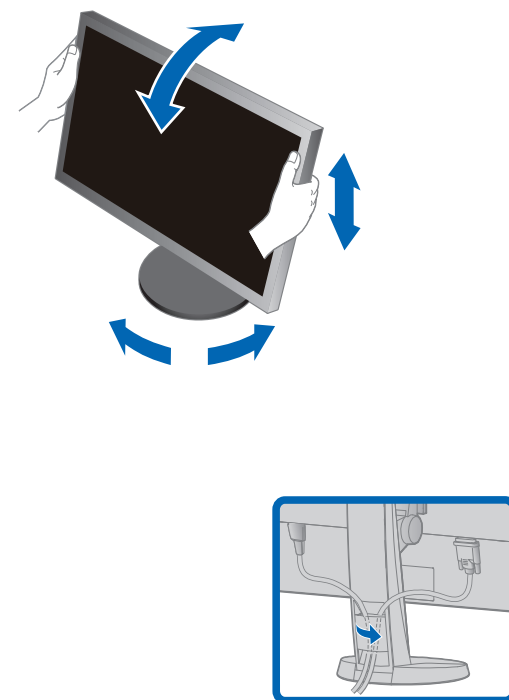


- *1 상용 제품. 고속을 취급할 수 있는 제품을 사용합니다.
- *2 기본적으로, USB 업스트림 포트 2는 비활성화되어 있습니다. 포트 1를 사용하십시오. 설정을 변경하려면 모니터의 사용 설명서를 참조하십시오.
- *3 캘리브레이션을 위해서는 USB 케이블이 필요합니다. 모니터와 PC는 반드시 USB 케이블로 연결해 주십시오.

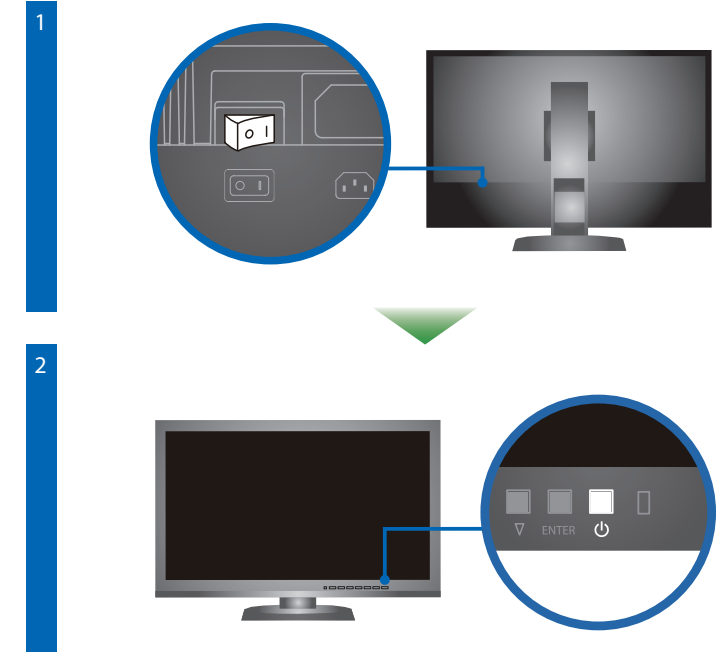
3

모니터 후드 조립에 관한 정보는 포장 상자 안에 있는 모니터 후드 사용 설명서를 참조하십시오.

4



5



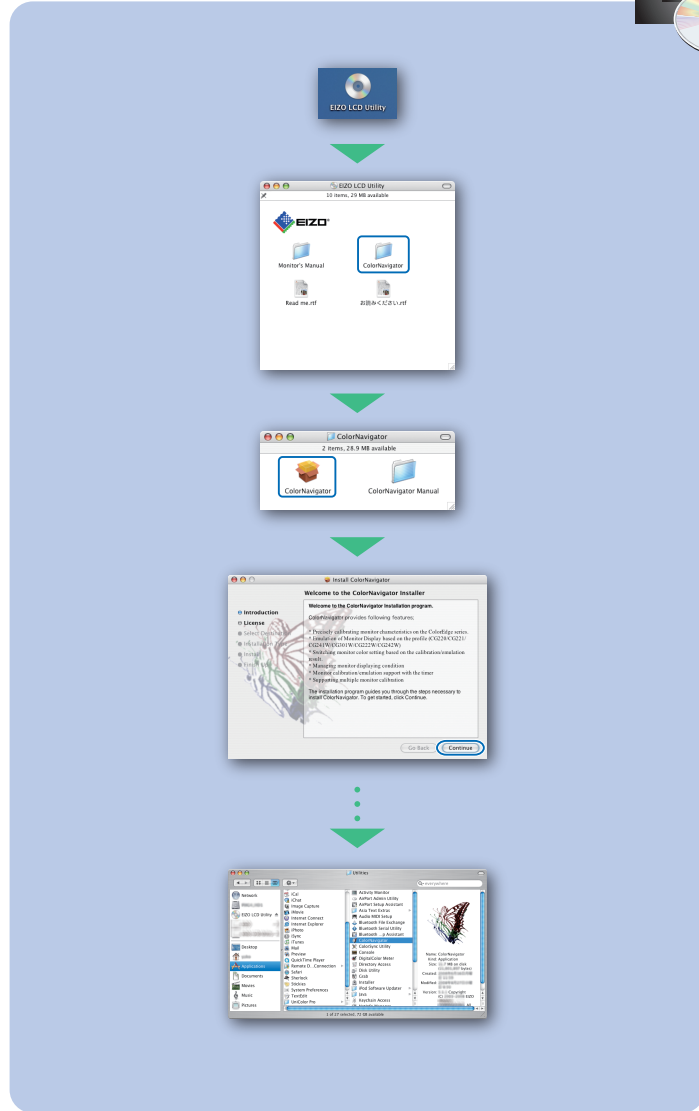
모니터를 켜 후 PC를 켜십시오.



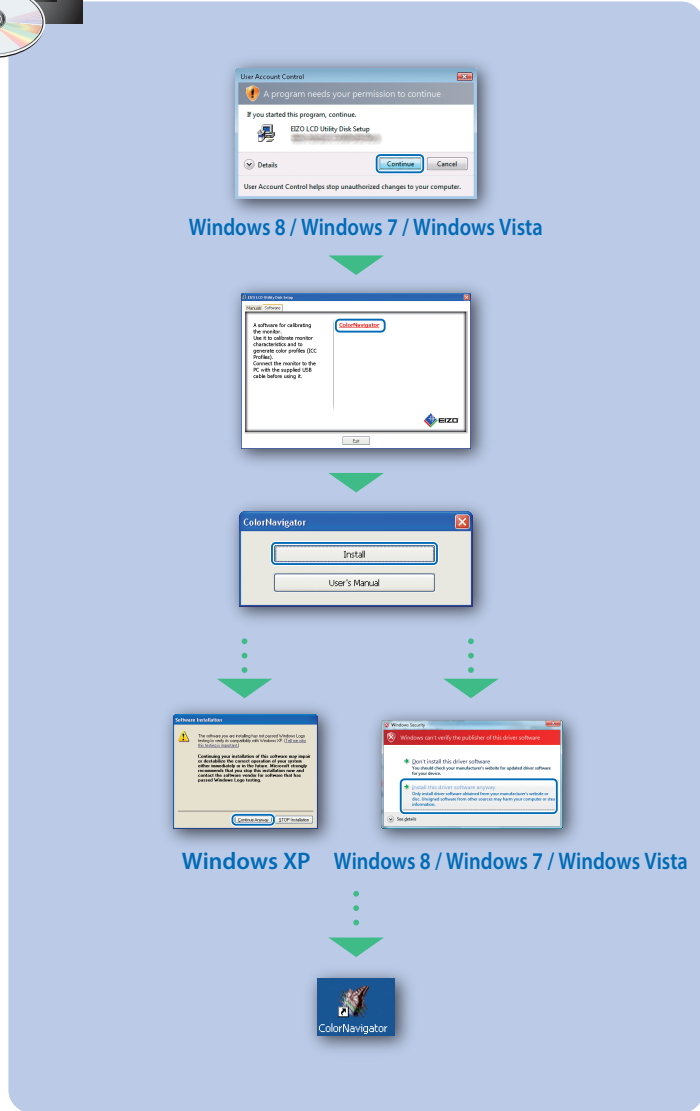
EIZO LCD Utility Disk 에 자세한 정보가 포함되어 있습니다.

ColorNavigator

Mac OS X



Windows

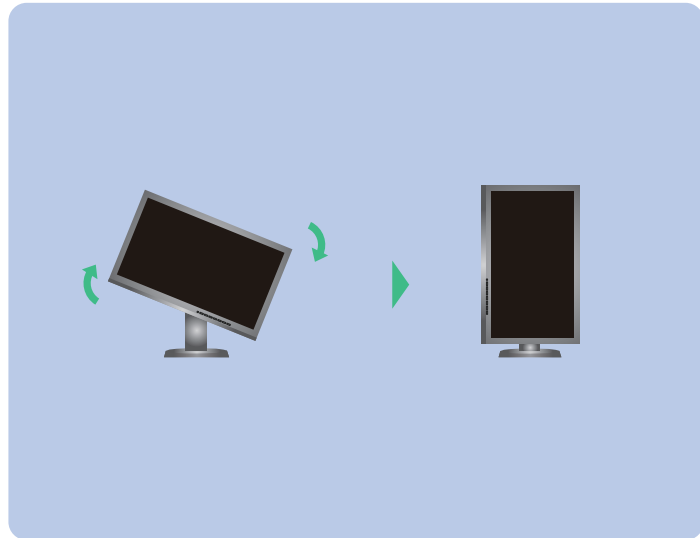


SelfCalibration

The diagram shows a monitor with a sensor on the back. A blue circle highlights the sensor area. The text below provides instructions for self-calibration.

- 내장 센서의 측정 정확도를 떨어뜨리지 않으려면, 측정 중 내장 센서로 들어가는 주변 빛의 양이 큰 쪽으로 변하지 않도록 주의하십시오.
- 모니터 후드를 사용할 것을 권장합니다.
- 측정하는 동안에 얼굴이나 기타 물체를 모니터에 가까이 두지 말고, 센서를 쳐다보지 마십시오.
- 외부 빛이 센서 부분에 직접 닿지 않는 곳에 모니터를 설치하십시오.

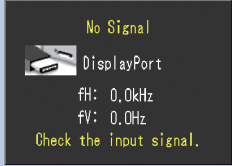
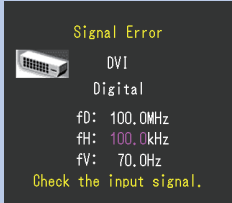
모니터 회전



- 조작 설명에 대해서는 "빠른 참조"와 ColorNavigator 사용 설명서(CD-ROM에 저장)를 참조해 주십시오.
- SelfCalibration 상세한 정보는 CD-ROM의 모니터 사용자 메뉴얼을 참조하십시오.

화상이 표시되지 않는 문제

다음의 해결 방법을 이행한 후에도 모니터에 화상이 표시되지 않으면, 가까운 EIZO 대리점에 문의하십시오.

문제	원인 및 해결 방법
전원 표시등이 켜지지 않습니다.	<ul style="list-style-type: none"> • 전원 코드가 올바르게 연결되어 있는지 확인합니다. • 주 전원 스위치를 켭니다. • ⏻를 누릅니다. • 주 전원을 끈 다음, 몇 분 뒤에 다시 켭니다.
화상이 표시되지 않음	<ul style="list-style-type: none"> • 전원 표시등이 청색으로 켜집니다. • 전원 표시등이 주황색으로 켜집니다. • 전원 표시등이 주황색과 파란색으로 깜박입니다.
아무런 신호도 입력되지 않았을 때 이 메시지가 표시됩니다. 예: 	<ul style="list-style-type: none"> • 일부 PC의 경우 전원을 켜 후 곧바로 신호가 출력되지 않기 때문에 메시지가 표시된 채로 있을 수 있습니다. • PC가 켜져 있는지 확인합니다. • 신호 케이블이 올바르게 연결되어 있는지 확인합니다. • SIGNAL를 사용하여 입력 신호를 전환합니다.
메시지가 표시됩니다. 예: 	<ul style="list-style-type: none"> • 모니터의 해상도 및 수직 스캔 주파수를 만족하도록 PC가 구성되어 있는지 확인해 주십시오. • PC를 다시 부팅합니다. • 그래픽 보드의 유틸리티 소프트웨어를 사용하여 모드를 적절히 변경합니다. 자세한 내용은 그래픽 보드의 설명서를 참조하십시오. fD: 도트 클럭 fH: 수평 스캔 주파수 fV: 수직 스캔 주파수