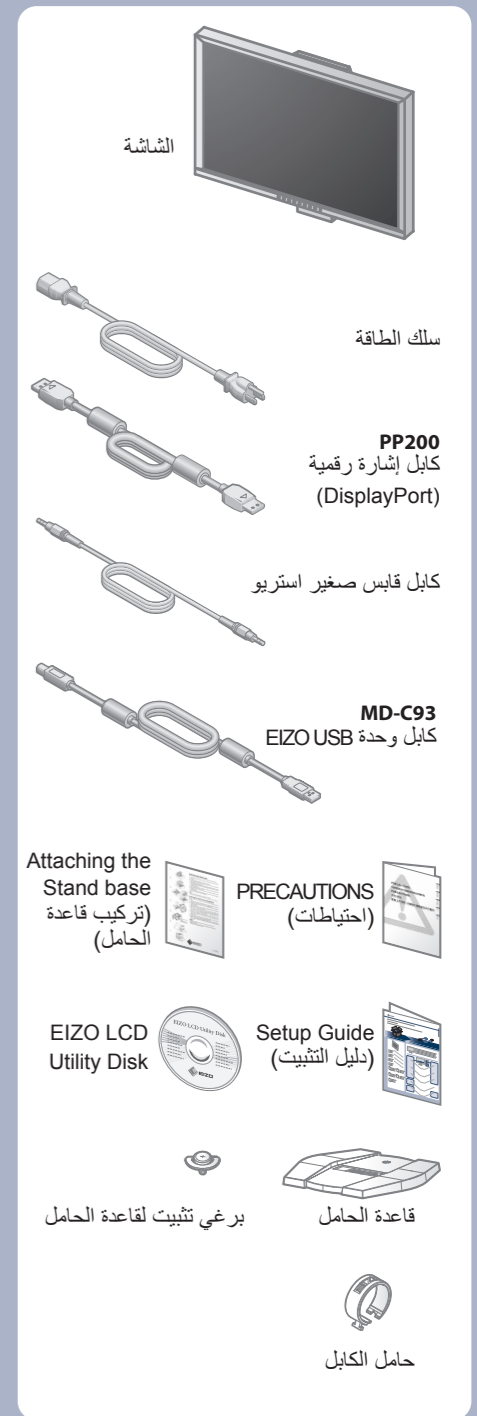
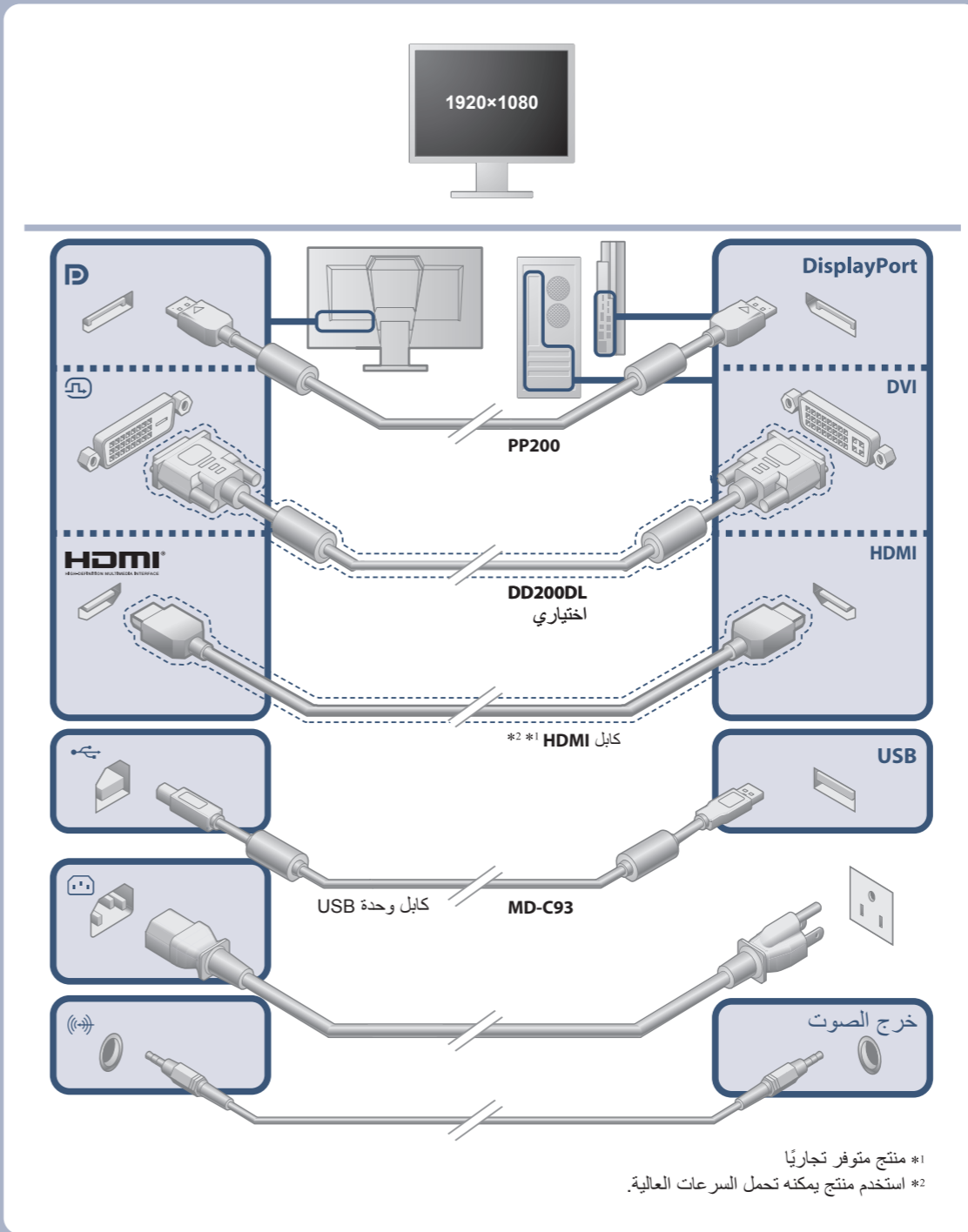
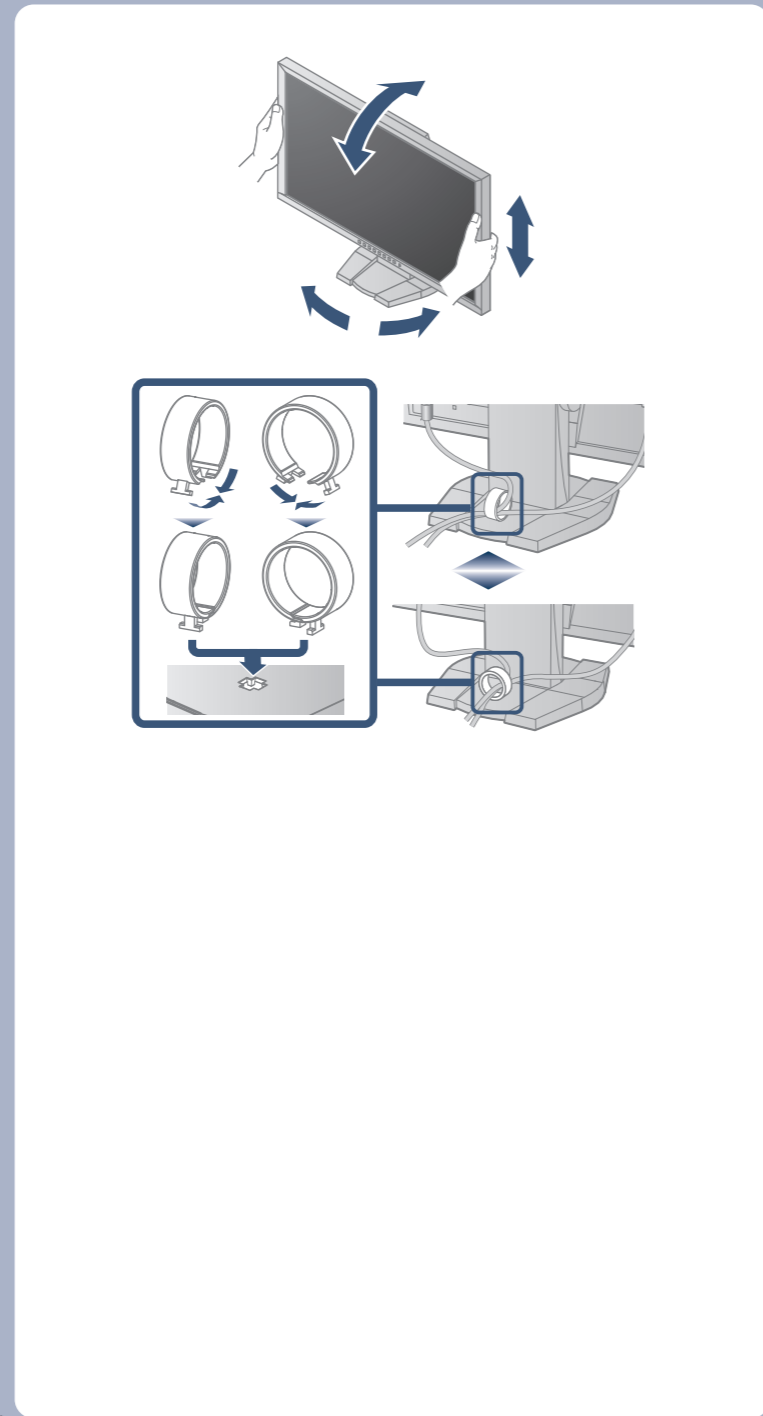
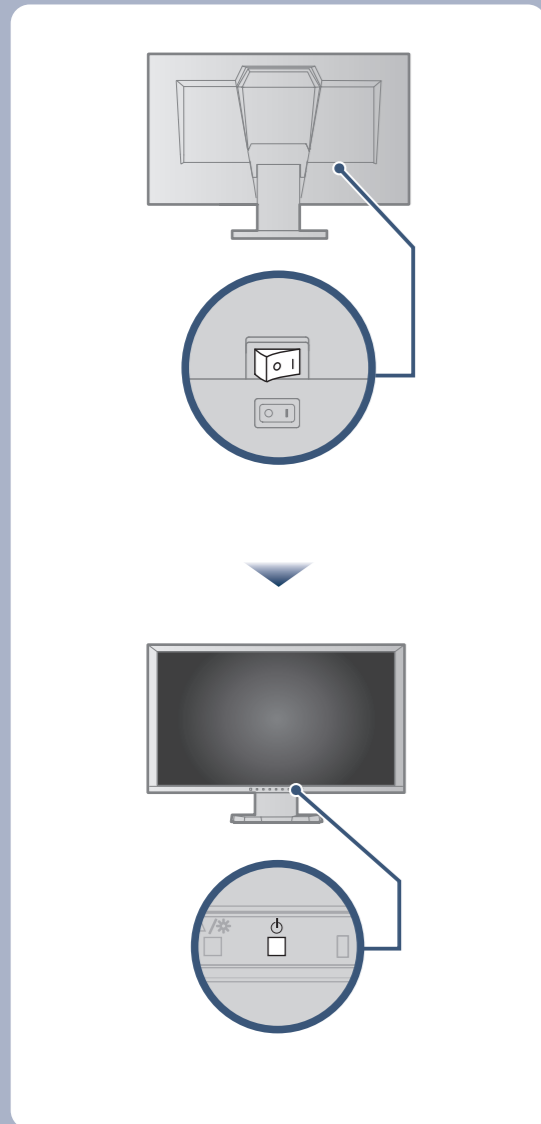


FORIS® FG2421

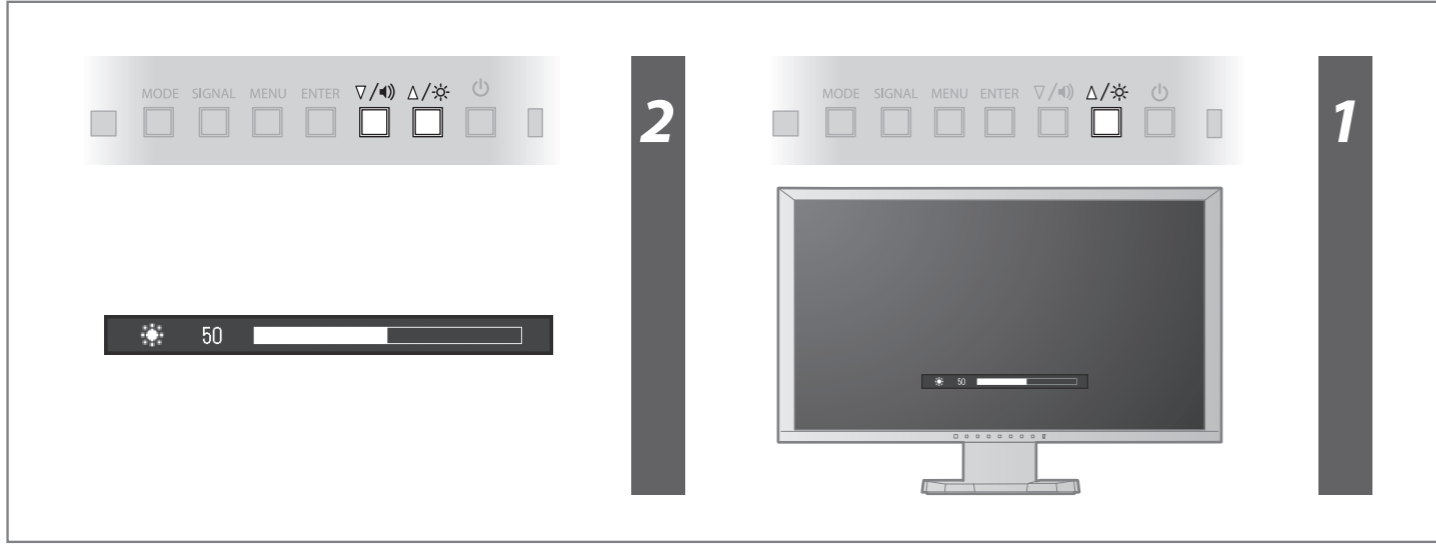
شاشة LCD ملونة
دليل الإعداد

مهم
يرجى قراءة الاحتياطات ودليل الإعداد هذا ودليل المستخدم المُخزن في القرص المضغوط بعناية لاستيعاب الاستخدام الآمن والفعال.

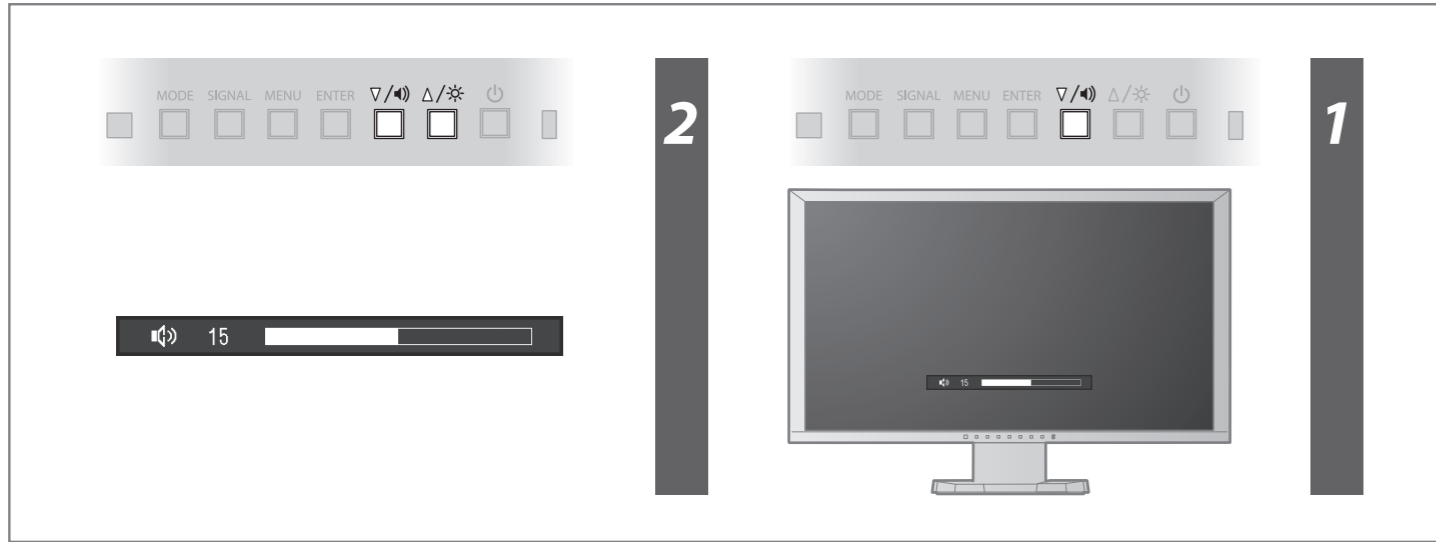


*1 منتج متوفر تجاريًا
*2 استخدم منتج يمكنه تحمل السرعات العالية.

Brightness (السطوع)



مستوى الصوت



مشكلة عدم وجود صورة

في حالة عدم عرض أي صورة على الشاشة حتى بعد تنفيذ إجراء الإصلاح التالي، اتصل بالوكيل المحلي.

مشاكل	السبب المحتمل والعلاج
لا يضيء مؤشر الطاقة.	<ul style="list-style-type: none"> تحقق من توصيل كابل الطاقة بشكل صحيح. أدر مفتاح الطاقة الرئيسي على وضع التشغيل. قم بإيقاف تشغيل الطاقة الرئيسية، ثم أعد تشغيلها مرة أخرى بعد عدة دقائق.
لا توجد صورة	<ul style="list-style-type: none"> قم بزيادة (السطوع) "Brightness" و/أو (التباين) "Contrast" و/أو (الاكتساب) "Gain" في قائمة الإعداد.
يضيء مؤشر الطاقة باللون البرتقالي.	<ul style="list-style-type: none"> تحقق من توصيل كابل الإشارة بشكل صحيح. تحقق من تشغيل الجهاز الخارجي. شغل الماوس أو لوحة المفاتيح. قم بتحويل إشارة الدخل. إذا تم توصيل جهاز خارجي، قم بتغيير أسلوب الخروج من وضع توفير الطاقة. اوقف التشغيل ومن ثم اضغط - Vol على الشاشة لمدة خمس ثوان أو أكثر لتغيير أسلوب الخروج ومن ثم قم بالتشغيل مرة أخرى. إذا تم توصيل الجهاز الخارجي بمنفذ HDMI، قم بتغيير أسلوب التوثيق. ووقف تشغيل الطاقة وتشغيلها مرة أخرى في حالة الضغط باستمرار ▼.
تظهر الرسالة.	<p>مثال:</p>  <ul style="list-style-type: none"> توضح الرسالة أن إشارة الدخل هي خارج النطاق المحدد. تحقق ما إذا تمت تهيئة الكمبيوتر لتحقيق متطلبات نسبة الوضوح وتردد المسح العمودي للشاشة. أعد تشغيل الكمبيوتر. اختر الإعداد المناسب باستخدام برامج الأدوات المساعدة الخاصة بلوحة الرسومات. راجع دليل لوحة الرسومات للحصول على تفاصيل.